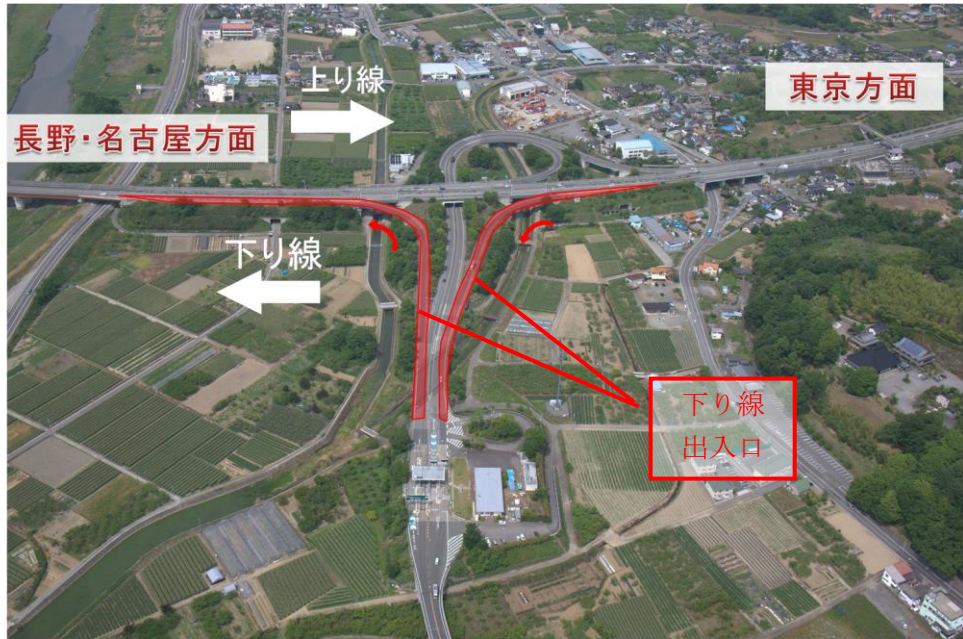


# 1. 閉鎖場所

中央自動車道 甲府南 I C (下り線) 出入口 (赤色部分)

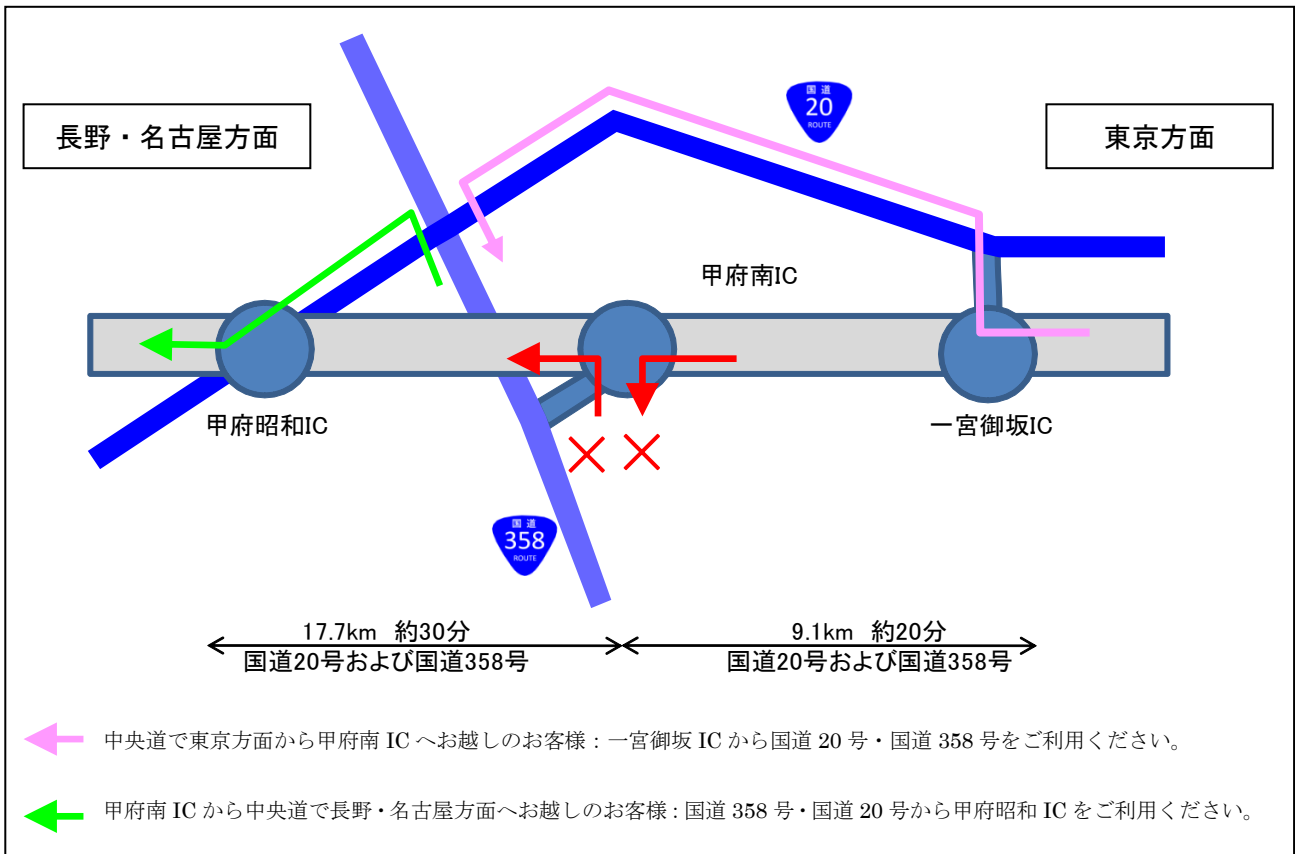


工事期間中、東京方面から甲府南 I C (出口)、甲府南 I C (入口) から長野・名古屋方面へのご利用ができません。

# 2. 閉鎖日時

- 1日目 2013年4月15日(月) 20時～翌6時
- 2日目 4月16日(火) 20時～翌6時
- ※雨天の場合順延 予備日4月17日(水)

# 3. 閉鎖時の迂回路ご案内

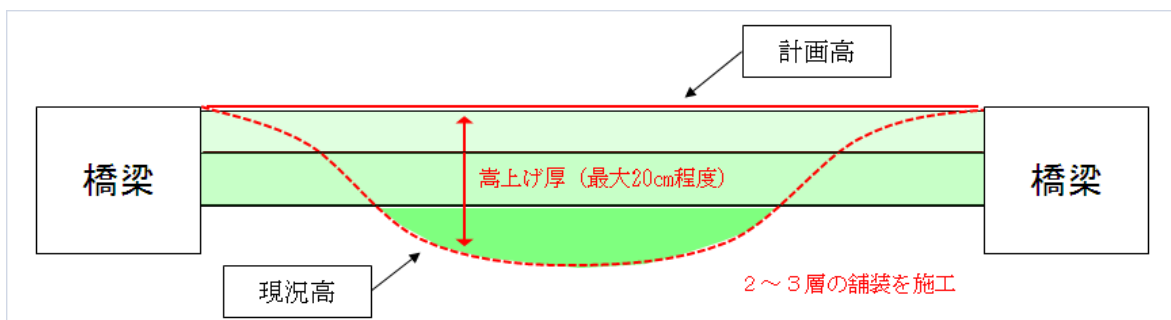


#### 4. 工事内容

甲府南ICランプ部の舗装路面の段差やひび割れを専用の機械にて削り取り、新しいアスファルト舗装を敷きならします。アスファルトの表層には排水機能が向上した高機能舗装を実施します。



甲府南ICのランプ部は、下図のように橋梁前後で路面が沈下していることから、車両の走行性が非常に悪くなっています。今回の工事では、橋梁間ごとにこの段差を解消する工事を実施して走行性の改善を図ります。



## 5. 交通規制などの情報

### ①夜間出入口閉鎖のご案内

横断幕、予告看板、リーフレット、ポスター、などで事前にお知らせします。

### ②お出かけ前に入手できる道路交通情報

#### ・目で見えるハイウェイテレホン

リアルタイムな道路交通情報が、携帯電話の画面にてご覧いただけます。

<http://www.yokohama1620-c-nexco.jp/main/index.shtml>

目で見えるハイウェイテレホン



#### ・アイハイウェイ中日本

全国の道路交通情報を、マップや文字でご確認いただけます。

<http://c-ihighway.jp/im/>

アイハイウェイ中日本



#### ・ハイウェイテレホン（5分毎に最新情報を24時間提供）

携帯電話からは「#8162（はい、無事（帰る））」

八王子局 042-692-1620

※「#8162」に携帯電話でおかけいただくと、当社の営業範囲内であれば、その場所から最も近い地域の最新の高速道路情報を、自動音声で提供します。

#### ・日本道路交通情報センター（JARTIC）の道路交通情報

ホームページ <http://www.jartic.or.jp>

電話番号 全国共通ダイヤル 050-3369-6666

全国高速ダイヤル 050-3369-6700

携帯短縮ダイヤル #8011（携帯電話・PHS専用）

### ③走行中に入手できる道路交通情報

#### ・道路情報板

#### ・ハイウェイラジオ（1620kHz）

#### ・VICS（VICS対応のカーナビゲーションなどで、道路交通情報が入手できます）

### ④休憩中に入手できる道路交通情報

#### ・ハイウェイ情報ターミナル（サービスエリアなどに設置）

テレビ画面で、分かりやすくお知らせします。