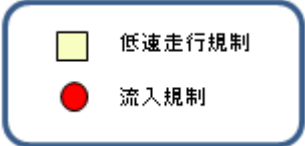
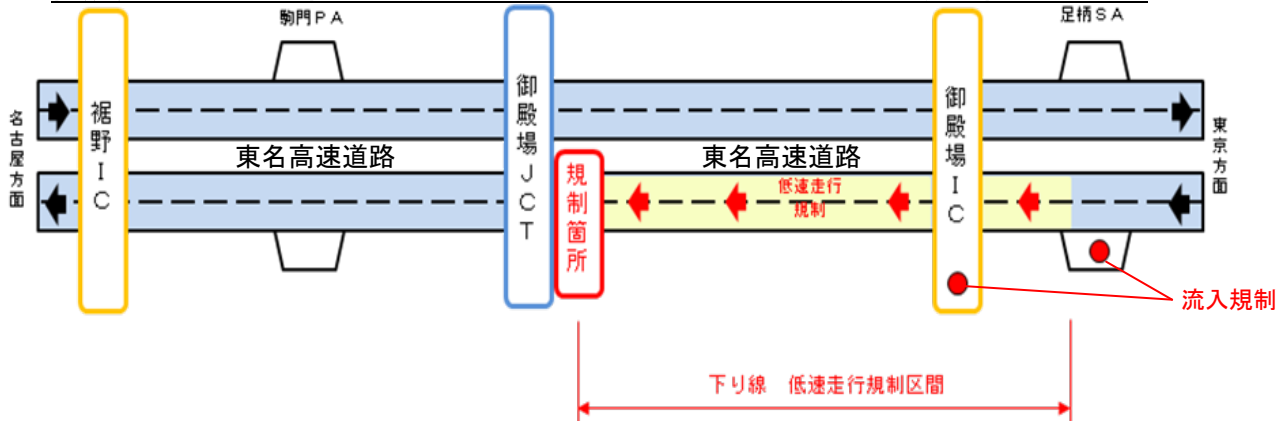


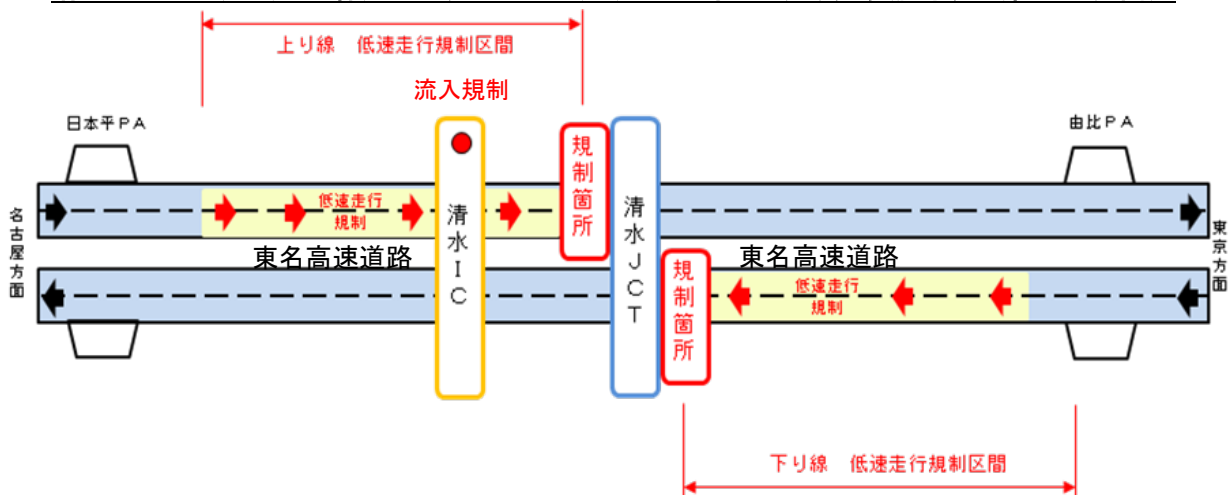
1. 低速走行規制区間及び流入規制箇所



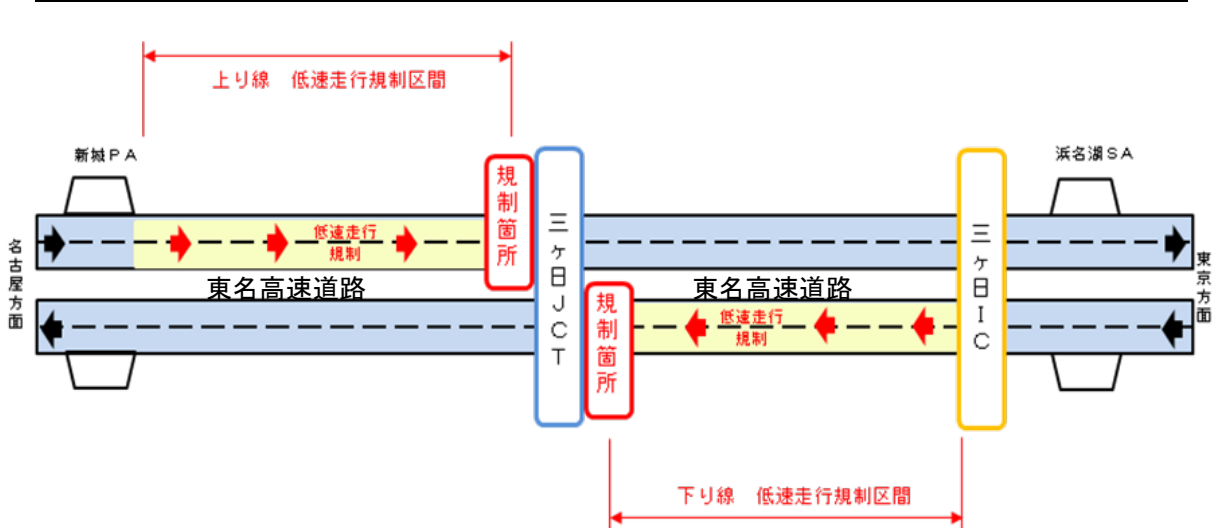
◆ 御殿場 JCT (下り線) 4月14日(土) 14時50分頃 実施予定(約10分間)



◆ 清水 JCT 付近 (上下線) 4月14日(土) 14時50分頃 実施予定(約10分間)

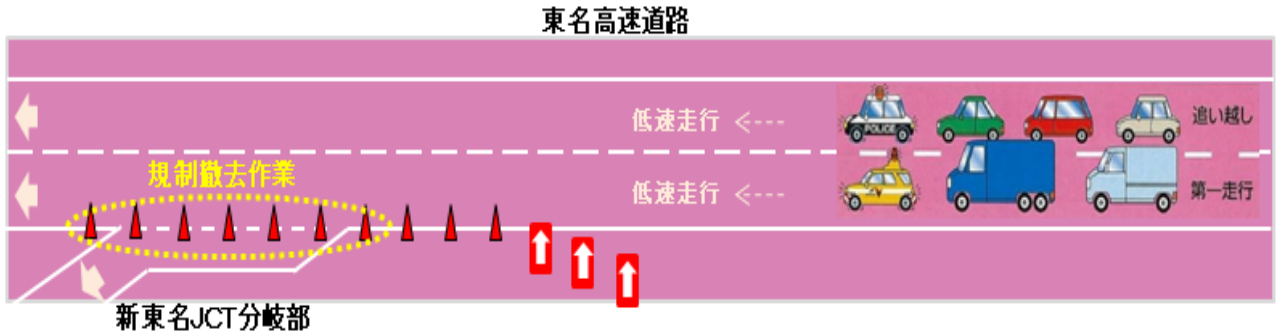


◆ 三ヶ日 JCT 付近 (上下線) 4月14日(土) 14時50分頃 実施予定(約10分間)



《低速走行規制とは》

パトカー先導のもと低速走行し、その間に短時間で新東名高速道路のジャンクション分岐部の規制撤去作業を行うものです。



2. 道路交通情報の入手方法

(1) お出かけ前に入手できる道路交通情報

①ハイウェイテレホン

リアルタイムな主要道路の交通情報（5分更新）を24時間入手できます。

<p>統一ダイヤル 携帯電話からおかけいただくと、その場所から最も近い地域の高速道路情報を自動音声で案内します。</p>	<p># 8 1 6 2（全国统一）</p>
--	------------------------

固定電話からは、下記の電話番号におかけください。

<p>東名・新東名高速道路</p>	東京局	0 3（5 4 9 1）1 6 2 0
	川崎局	0 4 4（8 6 6）1 6 2 0
	横浜局	0 4 5（9 2 3）1 6 2 0
	御殿場局	0 5 5 0（8 2）1 6 2 0
	富士局	0 5 4 5（5 1）1 6 2 0
	静岡局	0 5 4（2 8 8）1 6 2 0
	浜松局	0 5 3（4 3 5）1 6 2 0

②携帯サイト「目で見えるハイウェイテレホン」

ハイウェイテレホンの文字情報が、携帯サイトでご覧いただけます。携帯電話で、下記のURLを入力いただくか、二次元バーコードを読み取りして下さい。

<http://www.yokohama1620-c-nexco.jp/main/index.shtml>



QRコード

③日本道路交通情報センター（JARTIC）の道路交通情報

インターネット及び電話で道路交通情報を入手できます。

アドレス <http://www.jartic.or.jp/>

電話番号 全国統一番号 050-3369-6666

全国どこからでも、最寄の情報センターに接続します。

（自動車電話、携帯電話など移動体通信からは利用できません。）

全国・関東甲信越情報 050-3369-6600

（2）走行中に入手できる道路交通情報

①道路情報板

②ハイウェイラジオ（1620kHz）

③VICS（VICS対応のカーナビゲーションなどで、道路交通情報が入手できます）

（3）休憩中に入手できる道路交通情報

①ハイウェイ情報ターミナル（サービスエリアなどに設置）

テレビ画面で、分かりやすくお知らせします。

3. お問い合わせ先

◆NEXCO中日本お客さまセンター（24時間）

TEL：0120-922-229（フリーダイヤル）

TEL：052-223-0333（フリーダイヤルをご利用になれないお客さま/ 通話料有料）