

【資料・詳細】

今回のお盆は概ね好天に恵まれ、本線の平均断面交通量は昨年度に比べ増加（約5%増）となりました。曜日配列の関係もあり、昨年度は14日（土）～15日（日）の2日間に交通量が集中しましたが、今年度は12日（金）～16日（火）の5日間にわたる交通量の分散化傾向が見られました。

渋滞発生は、昨年度の14件に対し今年度は7件と半減しました。

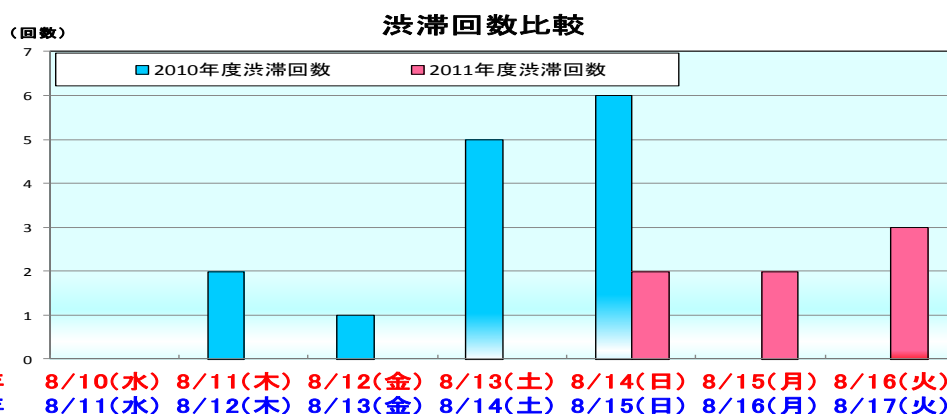
昨年度は14件のうち11件が14日（土）・15日（日）の2日間に集中して発生しましたが、今年度は14日（日）～16日（火）の3日間で7件となりました。

- ① 北陸地方〔富山県・石川県・福井県〕の高速道路における平均断面交通量は、昨年度の約40,000台に対して約41,900台と、約5%増となりました。路線別では、北陸道が約43,200台に対し約45,300台で約5%増、東海北陸道が約12,000台に対し約12,500台で約4%増となりました。
- ② 当該期間中において本線の断面交通量がピークとなった日は8月13日（土）で上下線合計約48,900台でした。方向別では、下り線のピークは8月13日（土）で約25,600台、上り線のピークは8月14日（日）で約23,400台でした。（昨年度は上下線合計が8月15日（日）で50,700台、方向別では下り線が8月14日（土）で23,500台、上り線が8月15日（日）で27,600台でした。）
- ③ 北陸地方〔富山県・石川県・福井県〕における通行止は、8月14日（日）東海北陸道 上下線 五箇山～福光間の故障車通行止の1件でした。（通行止時間 16：40～18：20 延べ1：40）
- ④ 北陸地方〔富山県・石川県・福井県〕における延長1km以上の渋滞発生は7件（交通集中4件、事故2件、故障車1件）でした。最大渋滞長については、北陸道で8月14日（日）上り線福井北IC付近を先頭に事故により約8km、8月16日（火）上り線今庄TN付近を先頭に交通集中により約8kmでした。（昨年度は8月14日（土）上り線米原JCT付近を先頭に交通集中により約27km）

主な区間の平均断面交通量（台/日）

| 道路名 | 区間 | 2010年 | 2011年 | 昨年比 |
|-------|----------|--------|--------|------|
| 北陸道 | 木之本～敦賀 | 47,700 | 51,000 | 107% |
| 北陸道 | 鯖江～福井 | 50,800 | 52,500 | 103% |
| 北陸道 | 金沢東～金沢森本 | 41,300 | 43,400 | 105% |
| 北陸道 | 富山西～富山 | 42,000 | 44,300 | 105% |
| 東海北陸道 | 白川郷～五箇山 | 11,400 | 12,100 | 106% |

※交通量計測機による速報値



曜日配列と天候

| 年度 | 水 | 木 | 金 | 土 | 日 | 月 | 火 |
|------|------------|------------|------------|------------|------------|------------|------------|
| 2011 | 8月10日 晴 | 8月11日 晴 | 8月12日 晴 | 8月13日 晴 | 8月14日 晴 | 8月15日 晴 | 8月16日 晴 |
| 2010 | 8月11日 晴 | 8月12日 曇 | 8月13日 曇 | 8月14日 曇 | 8月15日 晴 | 8月16日 曇 | 8月17日 晴 |

※ 天候は金沢市における15時時点のもの

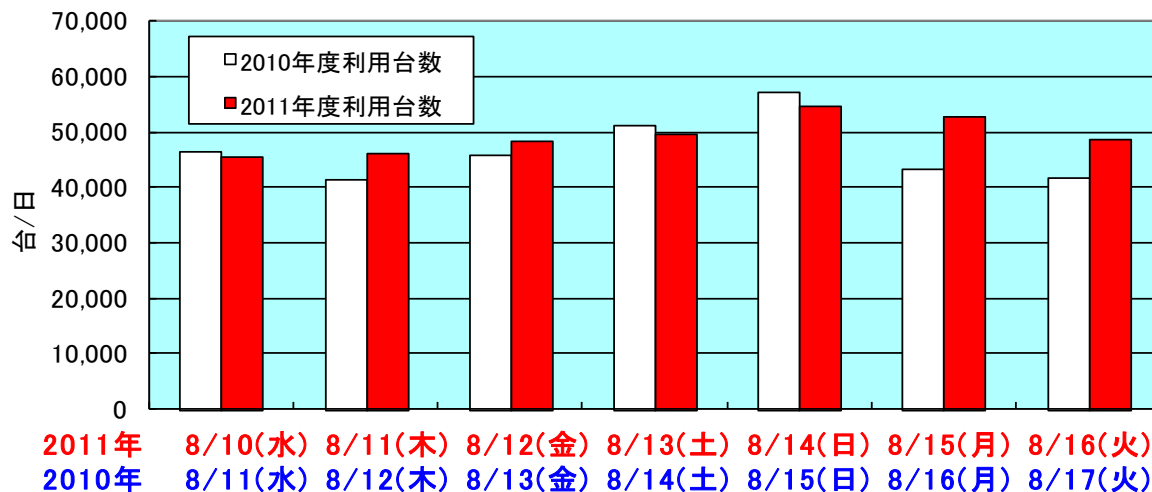
2010年は8月12・13日に台風4号の影響がありました

主なインターチェンジの利用台数（台/日）

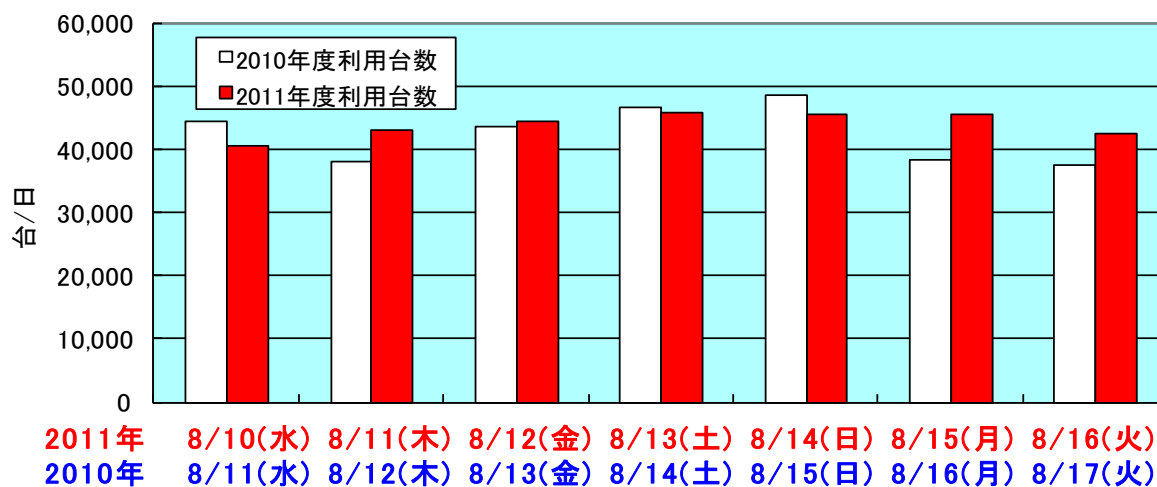
| 道路名 | IC | 2010年 | 2011年 | 昨年比 |
|-----|-----|--------|--------|------|
| 北陸道 | 敦賀 | 12,600 | 13,200 | 105% |
| 北陸道 | 福井 | 5,300 | 5,500 | 104% |
| 北陸道 | 金沢西 | 12,700 | 13,100 | 103% |
| 北陸道 | 富山 | 9,800 | 10,300 | 105% |

※利用台数は料金所入口の通行台数

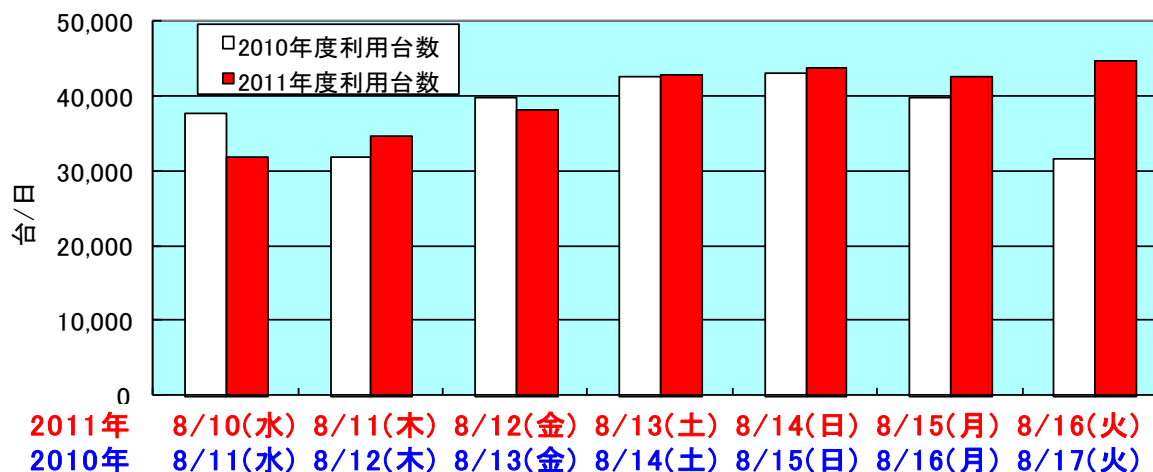
富山県内の利用台数



石川県内の利用台数



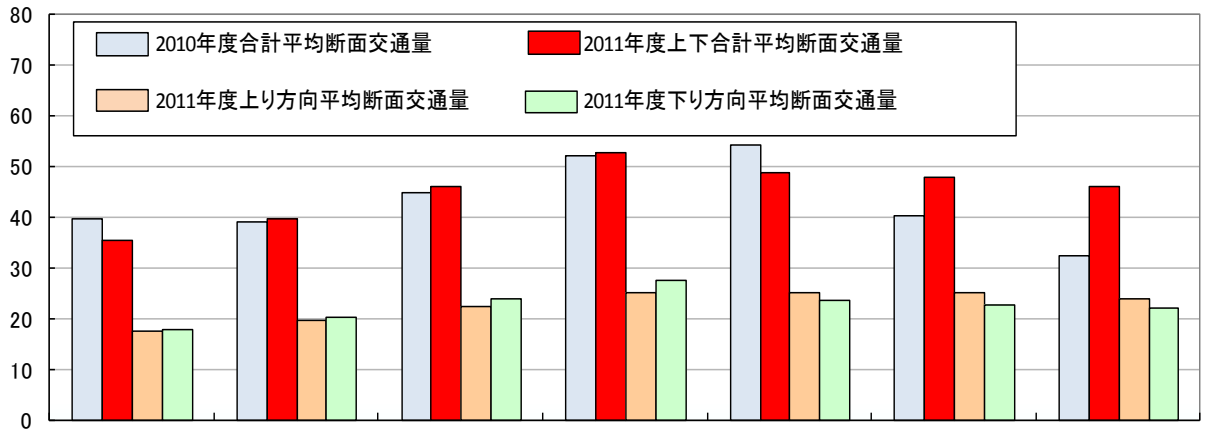
福井県内の利用台数



※ 各県の利用台数は各県の全インターチェンジ料金所の入口通行台数の合計

〔千台/日〕

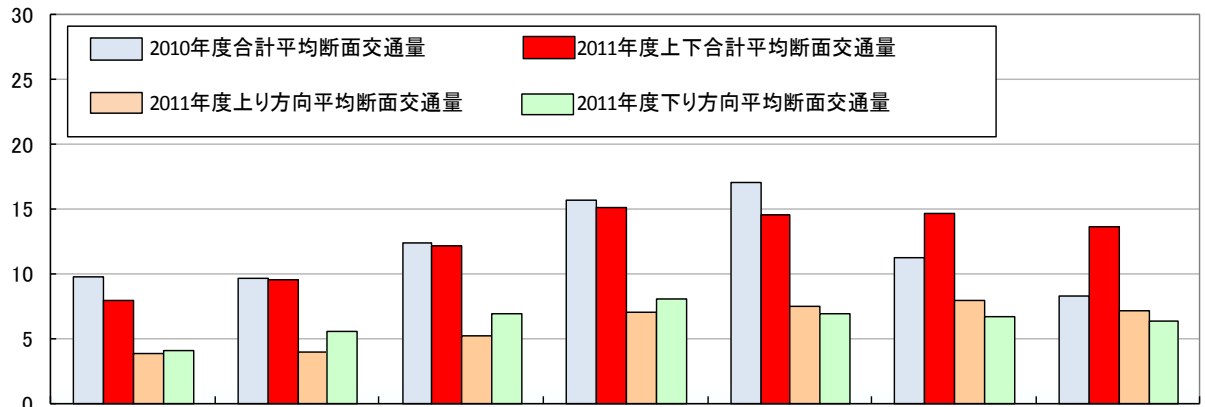
北陸道の平均断面交通量



2011年 8/10(水) 8/11(木) 8/12(金) 8/13(土) 8/14(日) 8/15(月) 8/16(火)
2010年 8/11(水) 8/12(木) 8/13(金) 8/14(土) 8/15(日) 8/16(月) 8/17(火)

〔千台/日〕

東海北陸道の平均断面交通量



2011年 8/10(水) 8/11(木) 8/12(金) 8/13(土) 8/14(日) 8/15(月) 8/16(火)
2010年 8/11(水) 8/12(木) 8/13(金) 8/14(土) 8/15(日) 8/16(月) 8/17(火)