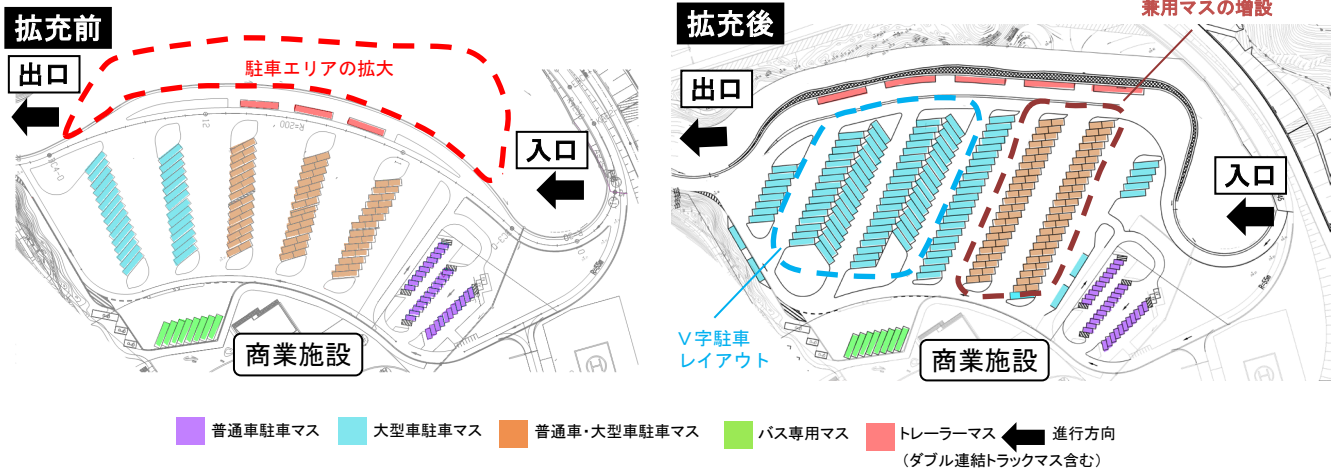


＜拡充の前後図＞



■ 駐車マス増設の主な工事内容

1. 駐車エリアを大幅に拡大し、大型車駐車可能台数を増やしました

これまで、夜間の時間帯を中心に駐車可能台数を上回る車両が滞在しており通路に大型車が駐停車するなど混雑していました。そこで、駐車エリアを大幅に拡大するとともに大型車駐車マスのレイアウトを変更(※)し、大型車駐車可能台数が約2倍(82台→173台)に増加しました。

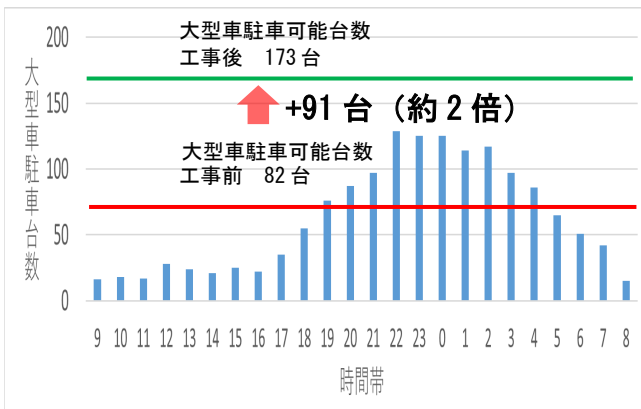


図1 時間帯別大型車駐車状況(平日)



写真1 大型駐車マスの完成状況

※大型車駐車マスのレイアウト変更(V字駐車レイアウトの採用)

到着時に後退で駐車し出発時に前進で発車するV字駐車レイアウトを設置し、通路のスペースを減少させることにより大型車駐車可能台数を増やしました。

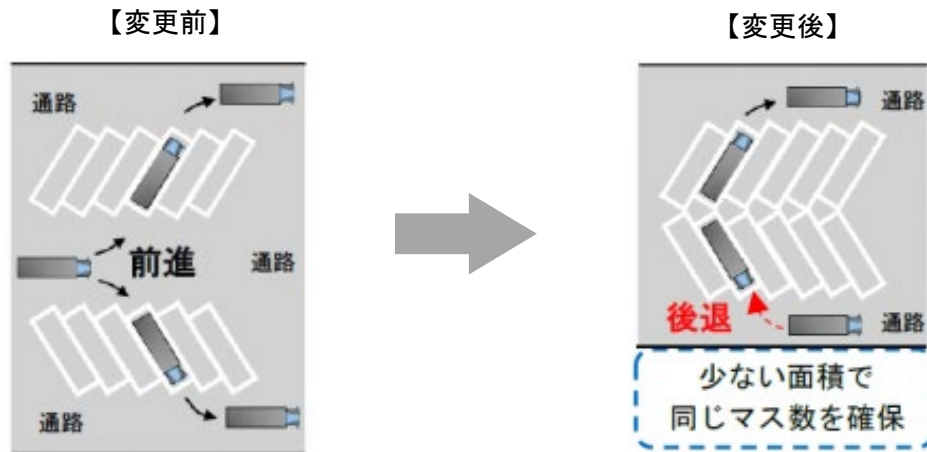
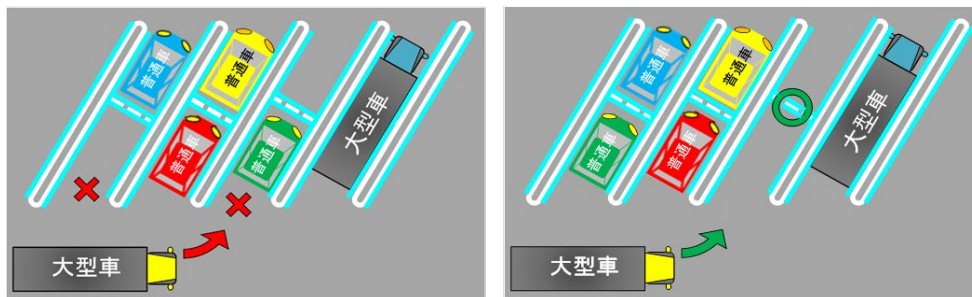


図2 駐車方法の変更イメージ

## 2. 「兼用マス」を増やしました ～ 兼用マスは青いラインが目印です

限りある駐車エリアを有効にご利用いただくため、混雑状況に応じて普通車と大型(中型)車どちらでもご利用いただける「兼用マス」を増やしました。今後、「兼用マス」は、青ラインで明示予定です。

普通車が1台駐車している場合、大型(中型)車は駐車することができません。より多くのお客さまが駐車できるよう、普通車の縦列駐車にご協力をお願いします。



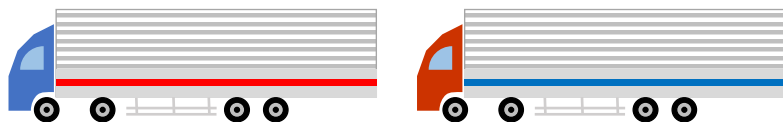
小型車が1台駐車している場合、大型(中型)車は駐車することができません。より多くのお客さまが駐車できるよう、小型車の縦列駐車にご協力をお願いします。

図3 兼用マスのご利用方法

## 3. ダブル連結トラック駐車マスを整備しました

物流分野における深刻なドライバー不足に対応するため導入された、1台で通常の大型トラック2台分の輸送が可能な「ダブル連結トラック」について、ドライバーの休憩機会確保の観点から、ダブル連結トラック駐車マスを新たに5台整備しました。

通常の大型トラック (10 t トラック)



約 12m

ダブル連結トラック (1台で2台分の輸送が可能)



特殊車両通行許可基準の車両長を緩和(最大 25m)



図4 ダブル連結トラック

写真2 ダブル連結トラック駐車マスの例

## ■駐車マナーに関するお願い

- SA・PA では、駐車マスが車種ごとに決められていますので、適正な駐車にご協力ください。
  - 路肩や SA・PA の加減速車線は駐停車禁止です。案内表示にしたがって、駐車マス内の正しい位置に停めてください。
  - 一般の方は、障がい者用駐車マスのご利用をご遠慮ください(障がい者用駐車マスは、車いすを利用される方、高齢者、けがをされた方や妊産婦の方など、歩行が困難な方のための駐車マスです)。
  - 駐車場内での事故防止と安全確保のため、バス専用の駐車マスを設置しています。バス以外の車両のご利用はご遠慮ください。
  - SA・PA 内は進行方向が決められています。逆走は大変危険ですので、案内表示などにしたがってご走行をお願いいたします。
  - 「兼用マス」は、普通車、大型車(中型車)それぞれの専用駐車マスが満車の場合にご利用ください。
  - 多くのお客さまが効率的に休憩をとっていただけるよう、長時間駐車はご遠慮ください。
  - 交通混雑期などは事故防止のため、誘導員が車種と異なる駐車マスにご案内することがありますので、誘導員の案内にしたがって走行願います。
  - E1 東名高速道路(東名)足柄 SA(上り)では 2023 年 11 月 21 日(火)14 時から「**短時間限定駐車マス**」の**実証実験(※)を開始**しております。「短時間限定駐車マス」をご利用のお客さまは、駐車場内の案内看板にしたがい、**駐車後 60 分以内にご出発**いただきますようお願いいたします。
- ※「短時間限定駐車マス」に関する詳細は、NEXCO 中日本公式 WEB サイトをご覧ください。

[https://www.c-nexco.co.jp/corporate/pressroom/news\\_release/5838.html](https://www.c-nexco.co.jp/corporate/pressroom/news_release/5838.html)

