

# ■ 工事概要と渋滞予測・迂回ルートのご案内

## 1. 交通規制内容および日程

### 【昼夜連続・車線規制】

**E19** 中央道 小牧東IC～土岐JCT 上り線 および 土岐JCT～多治見IC 下り線

2024年2月26日(月)9時から3月2日(土)6時まで、

3月4日(月)9時から9日(土)6時まで、および

3月11日(月)9時から16日(土)6時まで

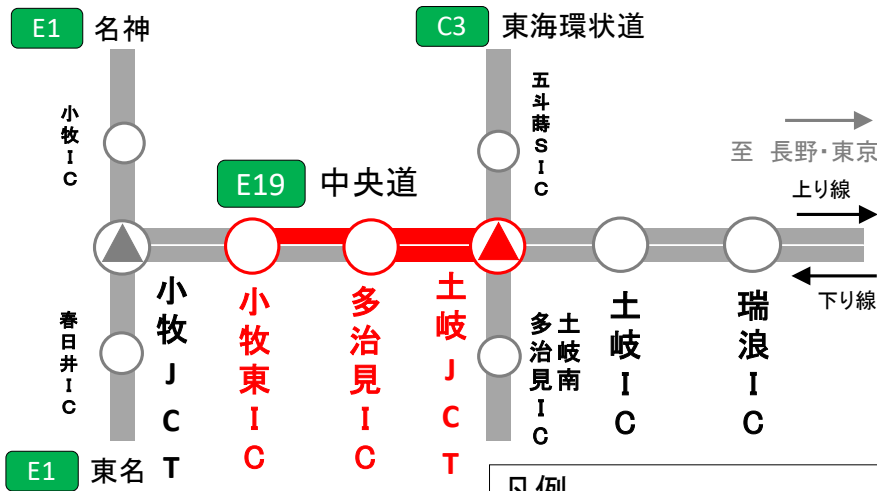
予備日:3月25日(月)9時から30日(土)6時まで、および

4月1日(月)9時から6日(土)6時まで

規制方法	規制区間	2月							3月															
		24	25	26	27	28	29	1	2	3	4	5	6	7	8	9	10	11	12	13	14	15	16	17
昼夜連続・車線規制	E19 中央道 小牧東IC～土岐JCT 上り線 土岐JCT～多治見IC 下り線																							
				9時開始				6時終了			9時開始				6時終了			9時開始						6時終了

規制方法	規制区間	3月														4月								
		18	19	20	21	22	23	24	25	26	27	28	29	30	31	1	2	3	4	5	6	7		
昼夜連続・車線規制	E19 中央道 小牧東IC～土岐JCT 上り線 土岐JCT～多治見IC 下り線																							

■ : 実施日 □ : 予備日



凡例  
— : 昼夜連続・車線規制区間

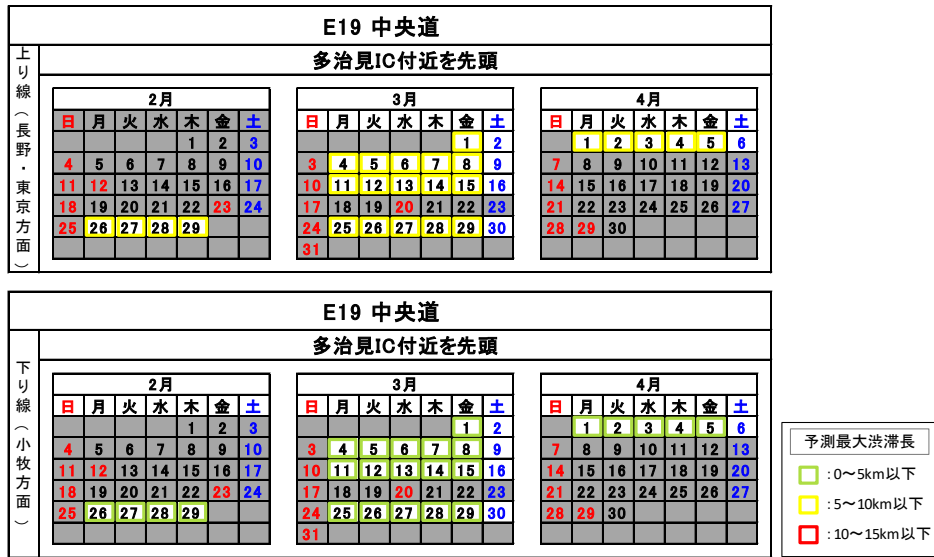
## 2. 渋滞予測と迂回ルート

交通規制期間中は、上り線では多治見 IC 付近を先頭に、5 時から 11 時ごろにかけて最大 10km、下り線では多治見 IC 付近を先頭に、15 時から 19 時ごろにかけて最大 5km の渋滞を予測しています。

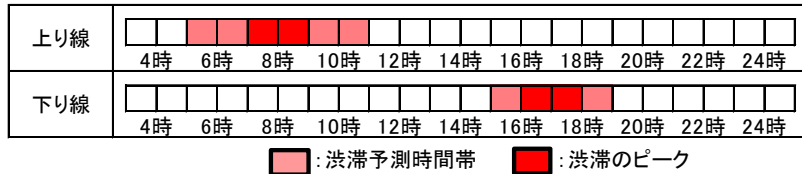
国道 19 号などへの迂回や、お出かけ時間の変更、公共交通機関の利用のご検討をお願いいたします。

なお、交通規制期間中は、一般道へ迂回していただいた場合には、工事区間を直通利用された場合と同額となるよう料金調整をおこないます（詳細は、6 ページの参考資料-1「3.料金調整のご案内」をご確認ください）。

### ■ 渋滞予測カレンダー



### ■ 渋滞が発生する日の渋滞予測時間帯



### ■ 渋滞予測および推奨迂回ルート



※料金調整には条件があります。詳細は、参考資料-1「3.料金調整のご案内」をご確認ください。

### 3. 料金調整のご案内(迂回した場合の措置) <<ETC 車限定>>

中央道リニューアル工事期間中、工事区間を避けるため、流出 IC から一般道に迂回し、再流入 IC から再度同一方向の高速道路に乗り継がれた場合は、料金調整をおこないます。

#### 1) 対象期間

2024年2月26日(月)9時から4月6日(土)6時まで(予備日を含む)

※料金調整は、上記の対象期間に関わらず、車線規制の終了をもって終了します。

#### 2) 対象車種

全車種(ETC 車限定)

#### 3) ご利用方法

一連の走行を、同じ ETC カードで、通常どおり ETC レーンを無線走行してください。

出口料金所の路側表示器などは調整前の通行料金が表示されますが、走行日の翌月以降、クレジットカード会社などからの料金請求時に調整されます。

#### 4) 料金調整内容

高速道路を下表の流出 IC で対象期間内に一旦流出し、一般道を迂回して下表の再流入 IC から再度同一方向に乗り継がれる場合の高速道路料金につきまして、迂回せずに直通利用された場合の高速道路料金と同額になるよう調整をおこないます。(迂回せずに直通利用されるより料金が高くなる場合のみ)

#### ●乗継 IC

道路名	交通規制区間	乗継 IC	
		流出 IC	再流入 IC
E19 中央道	小牧東 IC ⇒土岐 JCT (上り線)	E19 中央道 小牧東 IC、多治見 IC	E19 中央道 土岐 IC、瑞浪 IC、恵那 IC
		E1 東名 春日井 IC、守山スマート IC 名古屋 IC	C3 東海環状道 富加関 IC、美濃加茂 IC 可児御嵩 IC、五斗蒔スマート IC
		E1 名神 小牧 IC、一宮 IC	土岐南多治見 IC せと品野 IC、せと赤津 IC
E19 中央道	土岐 JCT ⇒多治見 IC (下り線)	E19 中央道 土岐 IC、瑞浪 IC、恵那 IC	E19 中央道 小牧東 IC、多治見 IC
		C3 東海環状道 富加関 IC、美濃加茂 IC 可児御嵩 IC、五斗蒔スマート IC	E1 東名 春日井 IC、守山スマート IC 名古屋 IC
		土岐南多治見 IC せと品野 IC、せと赤津 IC	E1 名神 小牧 IC、一宮 IC

※料金調整における ETC 時間帯割引の適用については、直通走行した場合に適用される ETC 時間帯割引を適用したうえで料金調整をおこないます。

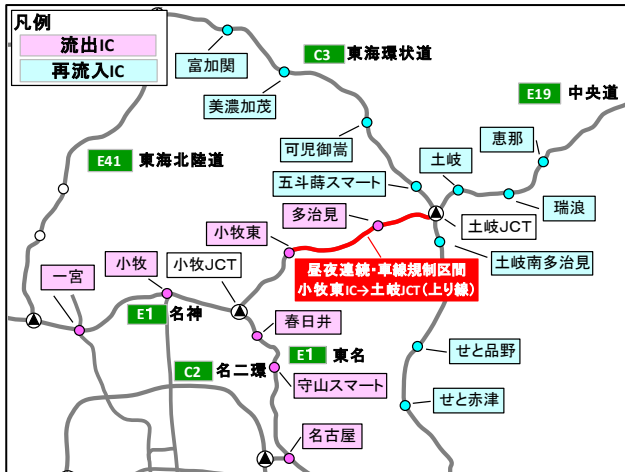
※平日朝夕割引について、月毎の利用回数は、直通料金に調整された走行を1回としてカウントし、還元額（無料通行分）は、直通料金に調整された通行料金を基に計算します。

※流出 IC で流出されてから 6 時間以内に再流入 IC で乗り継いでください。

●料金調整の対象範囲

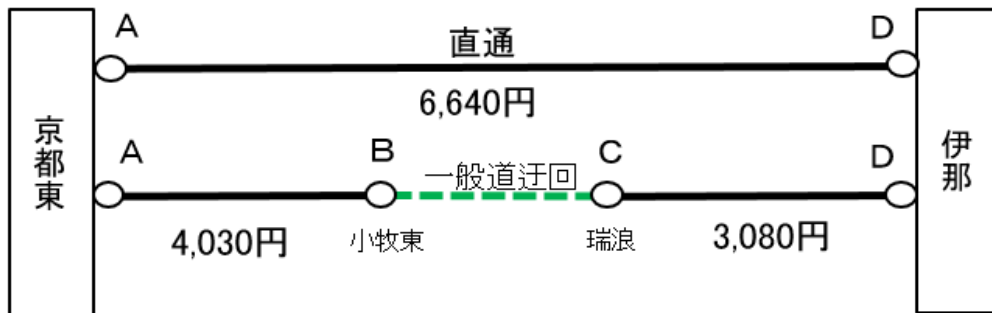
《小牧東 IC～土岐 JCT 上り線利用時》

《土岐 JCT～多治見 IC 下り線利用時》



●料金調整例

E1 名神 京都東 IC ⇒ E19 中央道 伊那 IC (普通車の場合)



⇒ 7,110 円(AB+CD) > 6,640 円(AD)のため、6,640 円(AD)に調整

#### 4. 工事内容

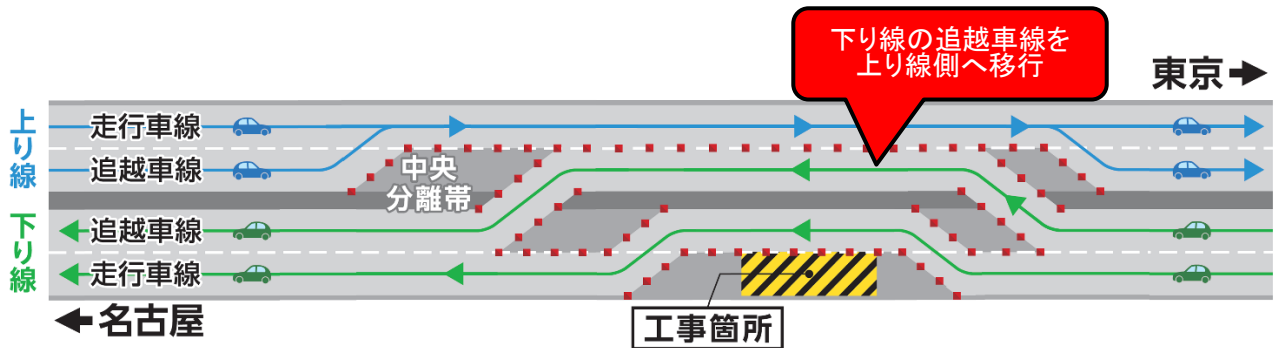
##### <橋梁床版取替工事のための中央分離帯改良工事>

2025年度以降に中央道 小牧東 IC～土岐 JCT 間の下り線で予定している橋梁床版取替工事<sup>※</sup>では、下り線の追越車線を上り線側へ移行させて工事をおこなう必要があることから、今回のリニューアル工事では、そのための準備工事として、車線を上り線側に移行させる際に横断する中央分離帯部の改良をおこないます。

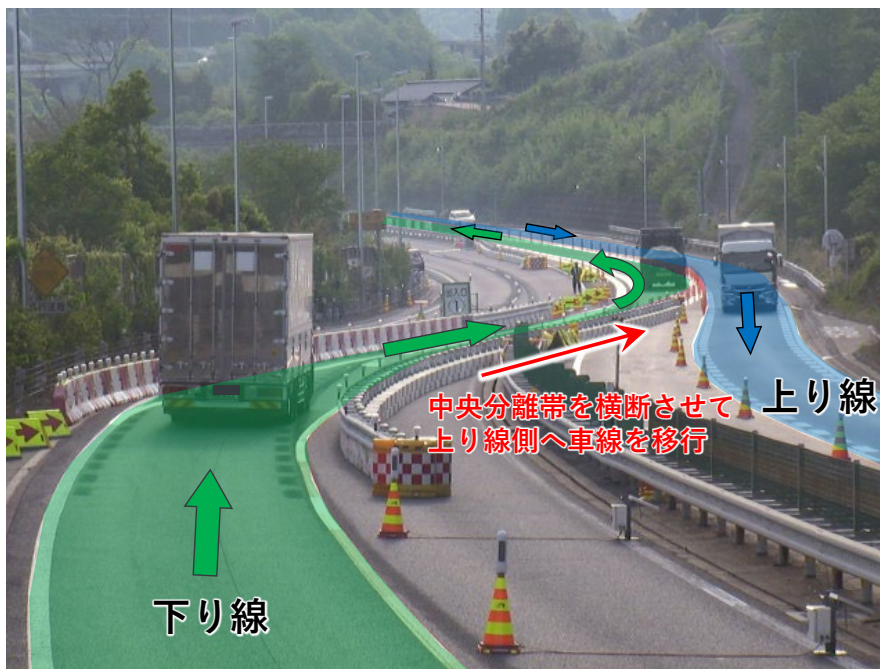
なお、下り線側から上り線側への車線の移行は、2025年度以降に開始する橋梁床版取替工事の直前におこないます。その工事の詳細はあらためてお知らせします。

##### ※橋梁床版取替工事とは

お客さまの走行安全性と快適性を高めるために老朽化した橋梁のコンクリート床版を撤去し、新しい床版に取り替える工事をおこないます。現場での作業時間短縮と品質向上のために、あらかじめ工場で制作したプレキャストコンクリート床版に取り替えます。(床版:自動車などの荷重を受ける橋の床部分の部材の名称)



2025年度以降の小牧東 IC～土岐 JCT 間での床版取替工実施時における車線運用状況



中央分離帯を横断させた車線の移行状況(別工事での例)