

- 足柄スマートIC整備により、御殿場ICの利用交通が分散され、国道138号など**御殿場IC周辺道路の渋滞緩和**が期待されます。
- 利用ICの分散により、**御殿場ICを先頭とする高速道路の渋滞が緩和され高速道路の利便性向上**が期待されます。

■御殿場IC周辺道路の渋滞状況

◆現況



データ:最大渋滞長は2018.11.18(日)交通量調査結果

◆足柄スマートIC開通後



主要渋滞箇所:国土交通省中部地方整備局が2013.11に公表

- 現況の高速道路へのアクセス経路 (Current access route to the expressway)
- 開通後の新たな高速道路へのアクセス経路(東京方面が分散) (New access route after opening, with dispersion towards Tokyo)
- 最大渋滞長(交差点からの渋滞長) (Maximum congestion length from intersection)
- 開通後の渋滞長予想 (Expected congestion length after opening)
- 渋滞長調査実施交差点 (Intersection where congestion length was surveyed)
- 主要渋滞箇所 (Major congestion points)

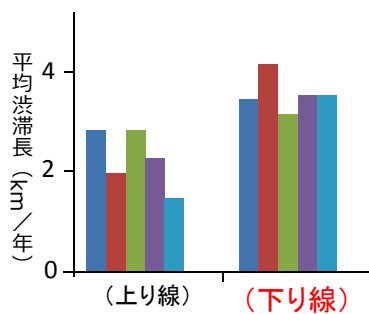
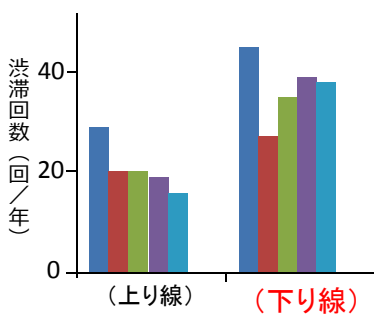


■御殿場ICの渋滞状況(IC出口)

御殿場IC下り線側(東京方面出口)で渋滞が多い

◆御殿場ICの渋滞回数

◆御殿場ICの平均渋滞長



■ 2014 ■ 2015 ■ 2016 ■ 2017 ■ 2018

出典:NEXCO中日本提供資料(渋滞データ2014~2018)

◆IC流出交通の分散イメージ

