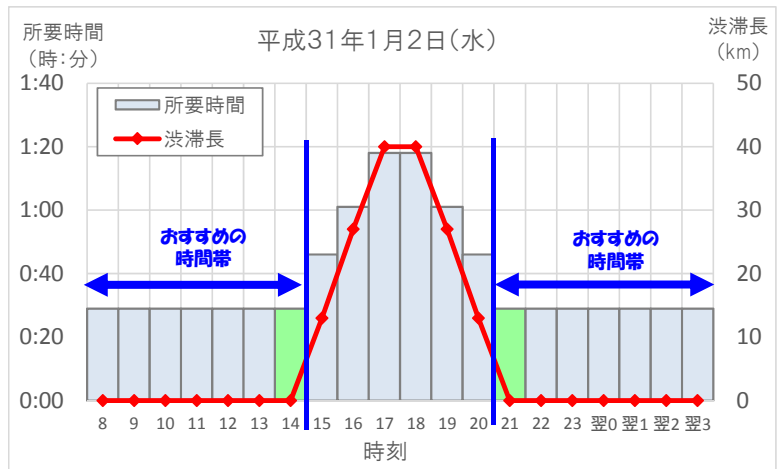


【別紙2】特に長い渋滞の回避例

① 1月2日(水) E4東北自動車道(上り線)久喜IC付近を先頭とする渋滞〔最大40km〕

- ◆ 栃木IC → 久喜IC区間を走行する場合、渋滞のピークは17～18時で、渋滞がない場合に比べ約3倍(約1時間20分)の所要時間を見込んでいます。
- ◆ 栃木ICを14時以前または21時以降に通過する場合の所要時間は約30分と予測しており、これら時間帯の利用をおすすめします。

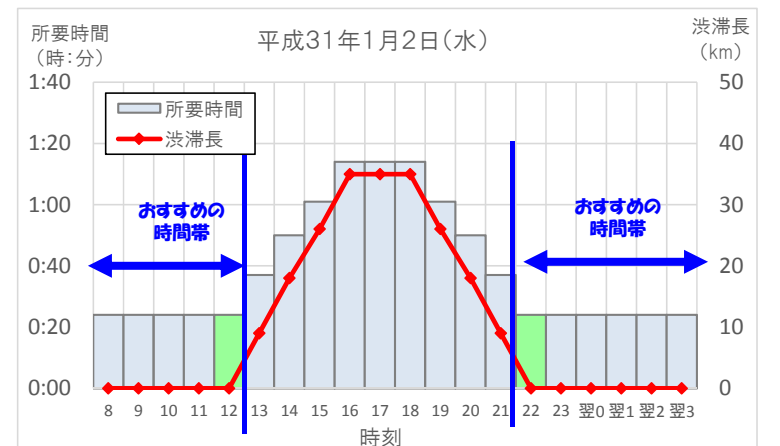
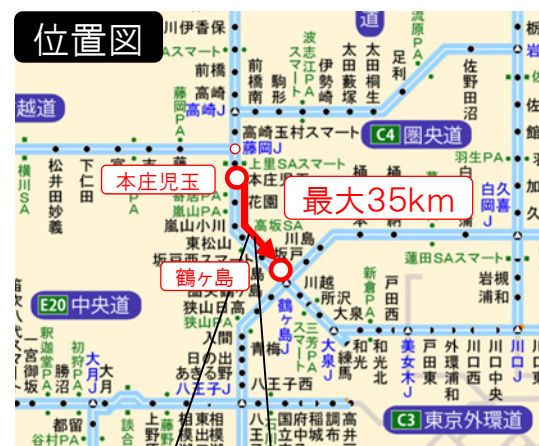


◆ 渋滞原因：サグ部等での速度低下

久喜IC手前付近は下り坂から上り坂に変わるサグ部のため無意識のうちに速度が低下してしまいます。LED表示板で速度低下ポイントをお知らせしていますので、無意識な速度低下にご注意ください。

② 1月2日(水) E17関越自動車道(上り線)高坂サービスエリア付近を先頭とする渋滞〔最大35km〕

- ◆ 本庄児玉IC → 鶴ヶ島IC区間を走行する場合、渋滞のピークは16～18時で、渋滞がない場合に比べ約3倍(約1時間10分)の所要時間を見込んでいます。
- ◆ 本庄児玉ICを12時以前または22時以降に通過する場合の所要時間は約25分程度と予測しており、これら時間帯の利用をおすすめします。

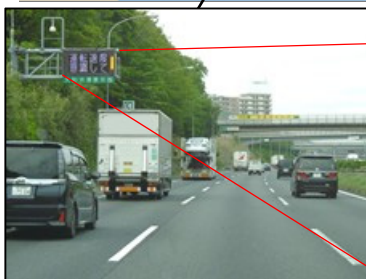
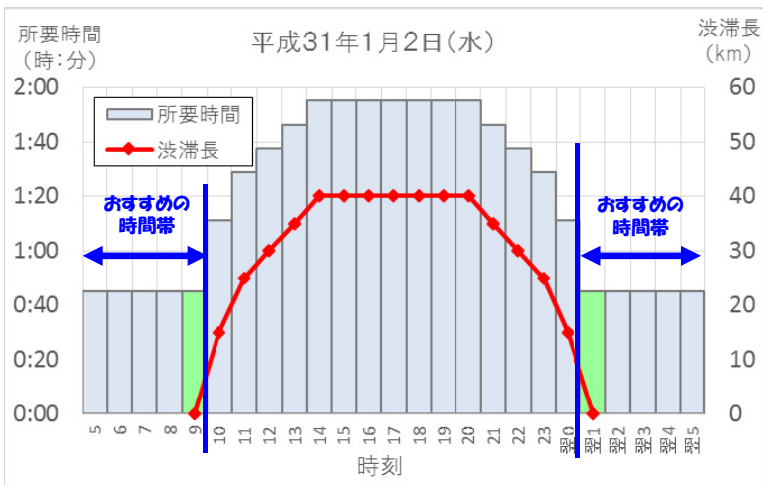
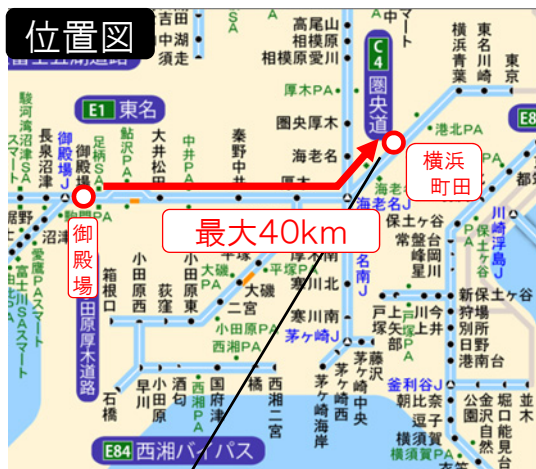


◆ 渋滞原因：サグ部等での速度低下、SA部の合流

この横断幕の付近は無意識のうちに速度が低下しやすくなっています。渋滞の原因となるためご注意ください。また、高坂SAをご利用のお客さまは本線合流後、渋滞予防のためしばらく左車線のキープをお願いいたします。

③ 1月2日(水) E1東名高速道路(上り線)大和トンネル付近を先頭とする渋滞〔最大40km〕

- ◆ 御殿場IC → 横浜町田IC区間を走行する場合、渋滞のピークは14～20時で、渋滞がない場合に比べ約3倍(約2時間)の所要時間を見込んでいます。
- ◆ 御殿場ICを9時以前または翌1時以降に通過する場合の所要時間は約45分と予測しており、これら時間帯の利用をおすすめします。



◆ 渋滞原因: サグによる速度低下

大和TN手前付近は下り坂から上り坂に変わるサグ部のため無意識のうちに速度が低下してしまいます。情報板で速度低下ポイントをお知らせしていますので、周りの車に気をつけ速度低下にご注意ください。