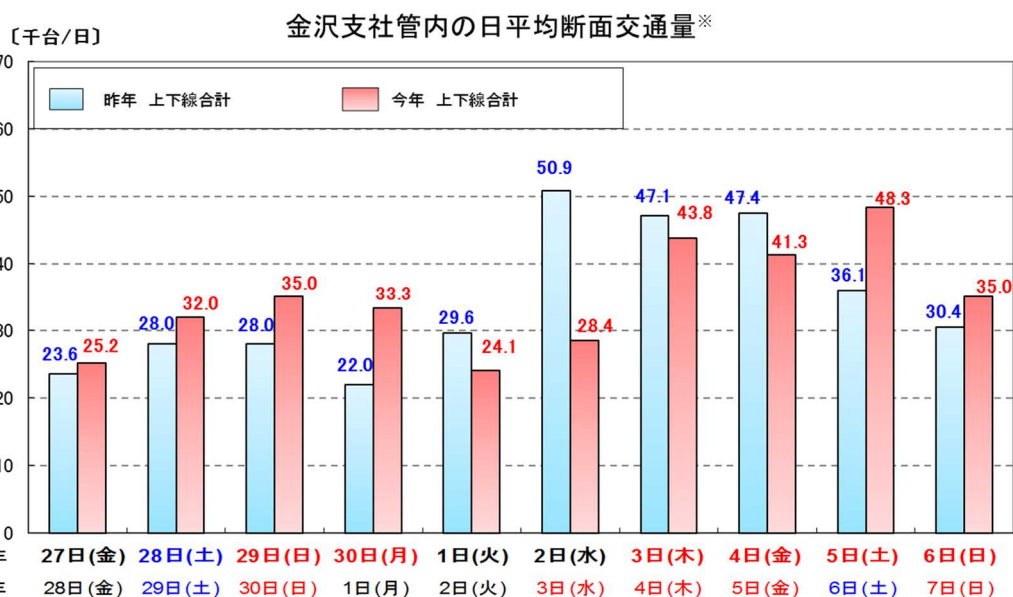


曜日配列と天候 (天候は気象庁発表：金沢市 6 時～18 時の天気概況)

今年	27日(金)	28日(土)	29日(日)	30日(月)	1日(火)	2日(水)	3日(木)	4日(金)	5日(土)	6日(日)
	曇	晴一時曇	快晴	曇	薄曇時々晴	曇後雨	雨後曇時々晴	晴時々曇 一時雨	晴	曇一時晴
昨年	28日(金)	29日(土)	30日(日)	1日(月)	2日(火)	3日(水)	4日(木)	5日(金)	6日(土)	7日(日)
	晴	晴一時曇	快晴	雨時々曇後晴	薄曇後晴	薄曇	晴	晴一時曇	雨後時々曇	晴一時薄曇



※日平均断面交通量は金沢支社管内のE8北陸道・E41東海北陸道・E27舞鶴若狭道の各 IC 間断面交通量について各 IC 間の距離による重み付けをした加重平均交通量。交通量は道路に備え付けられている交通量(概数)の自動計測器による速報値

金沢支社管内の主な区間の日平均断面交通量(台/日)※

路線番号	路線名	区間	昨年	今年	昨年比
E8	北陸道	木之本～敦賀JCT	38,000	39,000	103%
E8	北陸道	鯖江～福井	45,400	46,300	102%
E8	北陸道	美川～白山	47,500	47,900	101%
E8	北陸道	小杉～富山西	44,700	44,500	100%
E41	東海北陸道	白川郷～五箇山	13,400	13,300	99%
E27	舞鶴若狭道	若狭三方～若狭美浜	13,000	12,900	99%

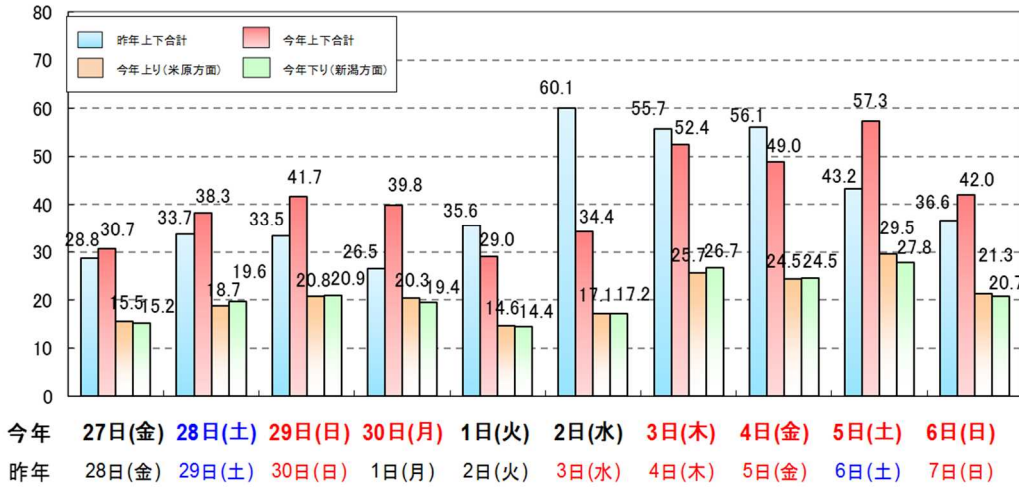
※道路に備え付けられている交通量(概数)の自動計測器による速報値 百台未満は四捨五入

金沢支社管内の主なインターチェンジの日平均出入利用台数(台/日)※

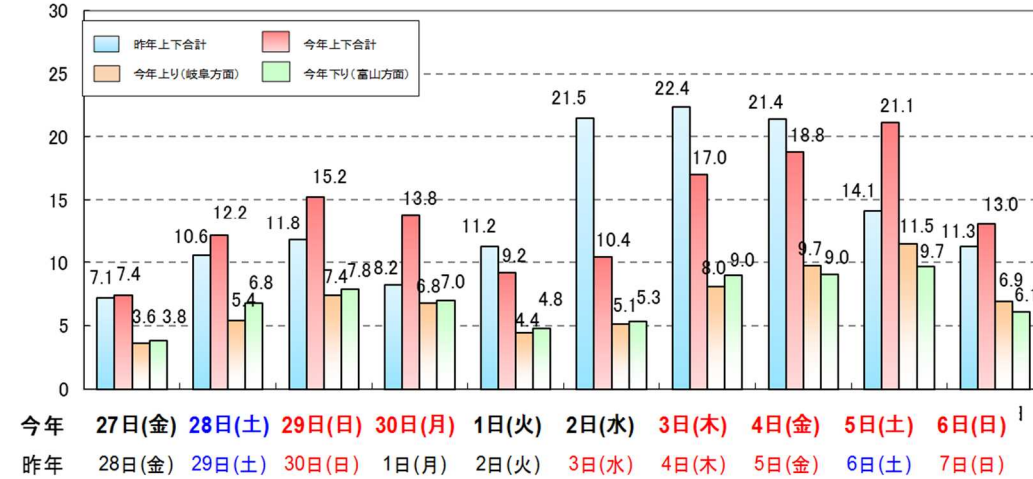
路線番号	路線名	IC	昨年	今年	昨年比
E8	北陸道	敦賀	15,000	15,000	100%
E8	北陸道	福井	11,000	11,100	101%
E8	北陸道	金沢西	20,500	21,000	103%
E8	北陸道	富山	19,500	19,600	101%
E8(E41)	北陸道(能越道)	小矢部東本線料金所	11,100	11,000	99%
E41	東海北陸道	福光	3,320	3,140	95%
E27	舞鶴若狭道	若狭美浜	2,050	2,170	106%

※速報値 百台未満(福光、若狭美浜は十台未満)は四捨五入

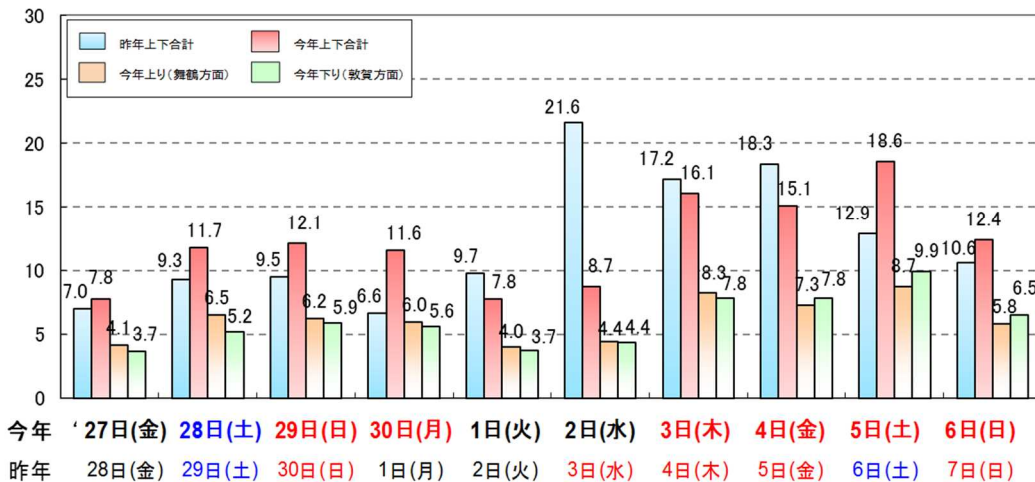
〔千台/日〕 E8北陸道(金沢支社管内)の日平均断面交通量



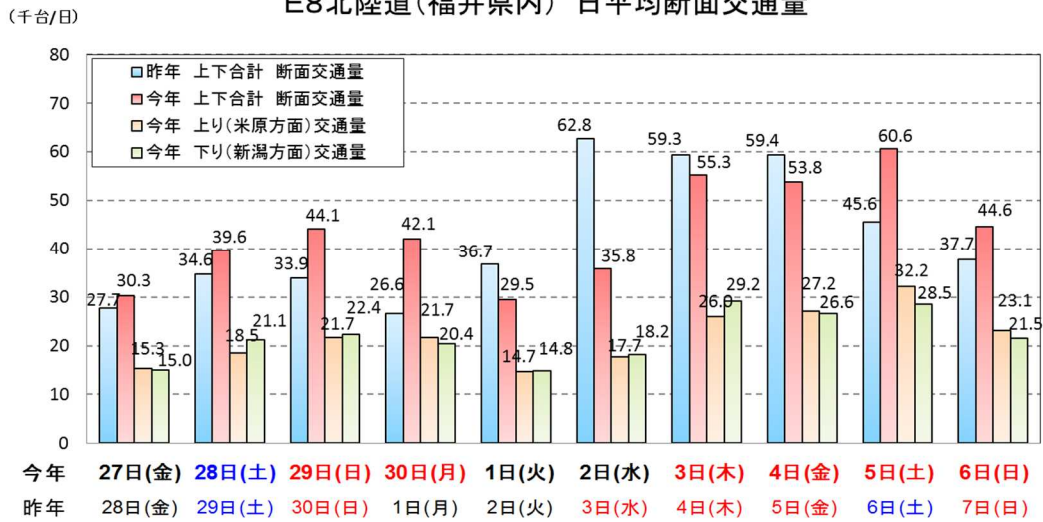
〔千台/日〕 E41東海北陸道(金沢支社管内)の日平均断面交通量



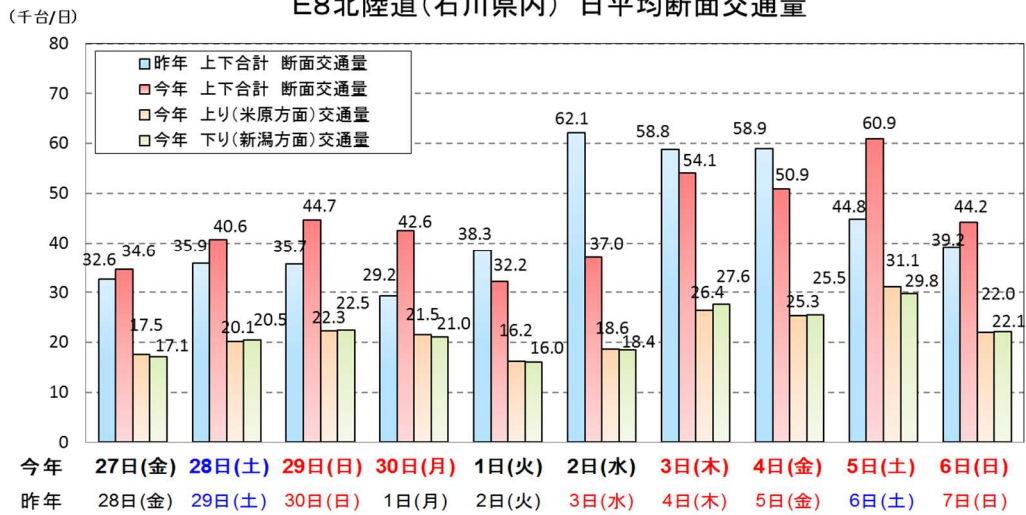
〔千台/日〕 E27舞鶴若狭道(金沢支社管内)の日平均断面交通量



E8北陸道(福井県内) 日平均断面交通量



E8北陸道(石川県内) 日平均断面交通量



E8北陸道(富山県内) 日平均断面交通量

