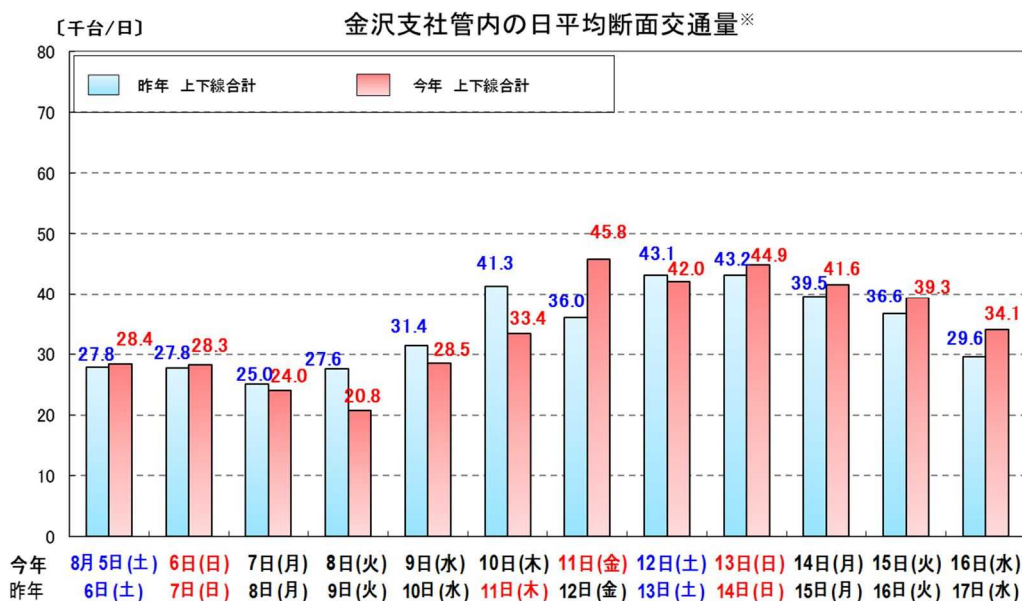


曜日配列と天候 (天候は気象庁発表：金沢市 6 時～18 時の天気概況)

今年	5日(土)	6日(日)	7日(月)	8日(火)	9日(水)	10日(木)	11日(金)	12日(土)	13日(日)	14日(月)	15日(火)	16日(水)
	晴	晴	曇一時雨	大雨	曇一時雨後晴	曇	晴一時曇	曇時々雨後一時晴	晴時々曇	曇一時雨	曇後一時雨	曇時々雨後一時晴
昨年	6日(土)	7日(日)	8日(月)	9日(火)	10日(水)	11日(木)	12日(金)	13日(土)	14日(日)	15日(月)	16日(火)	17日(水)
	快晴	快晴	晴	曇一時雨	薄曇時々晴	薄曇後晴	晴	晴	晴時々曇	雨後晴	曇後一時大雨	曇一時雨後晴



※日平均断面交通量は金沢支社管内のE8北陸道・E41東海北陸道・E27舞鶴若狭道の各IC間断面交通量について各IC間の距離による重み付けをした加重平均交通量。交通量は道路に備え付けられている交通量(概数)の自動計測器による速報値

金沢支社管内の主な区間の日平均断面交通量(台/日)※

路線番号	路線名	区間	昨年	今年	昨年比
E8	北陸道	木之本～敦賀JCT	44,800	42,800	96%
E8	北陸道	鯖江～福井	47,000	46,500	99%
E8	北陸道	美川～白山	46,100	47,000	102%
E8	北陸道	小杉～富山西	42,600	43,400	102%
E41	東海北陸道	白川郷～五箇山	11,100	11,500	104%
E27	舞鶴若狭道	若狭三方～若狭美浜	13,200	13,500	102%

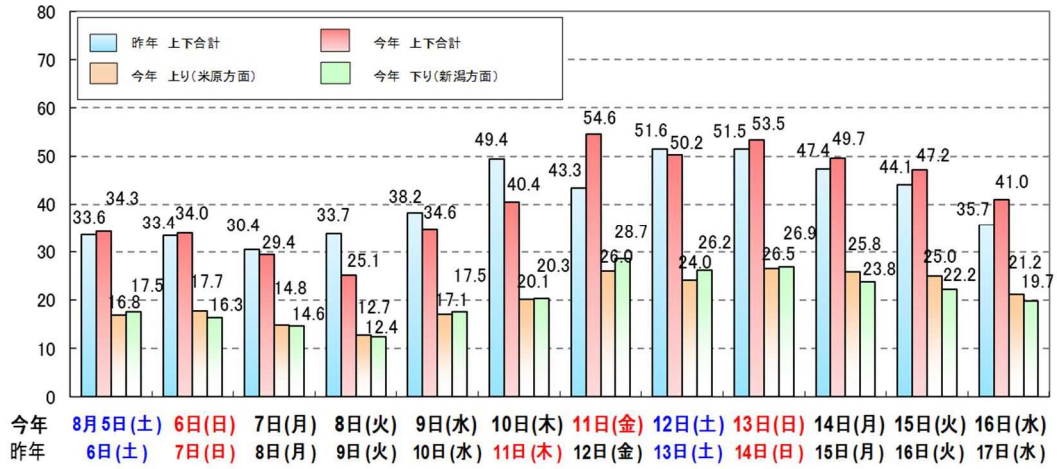
※道路に備え付けられている交通量(概数)の自動計測器による速報値 百台未満は四捨五入

金沢支社管内の主なインターチェンジの日平均出入利用台数(台/日)※

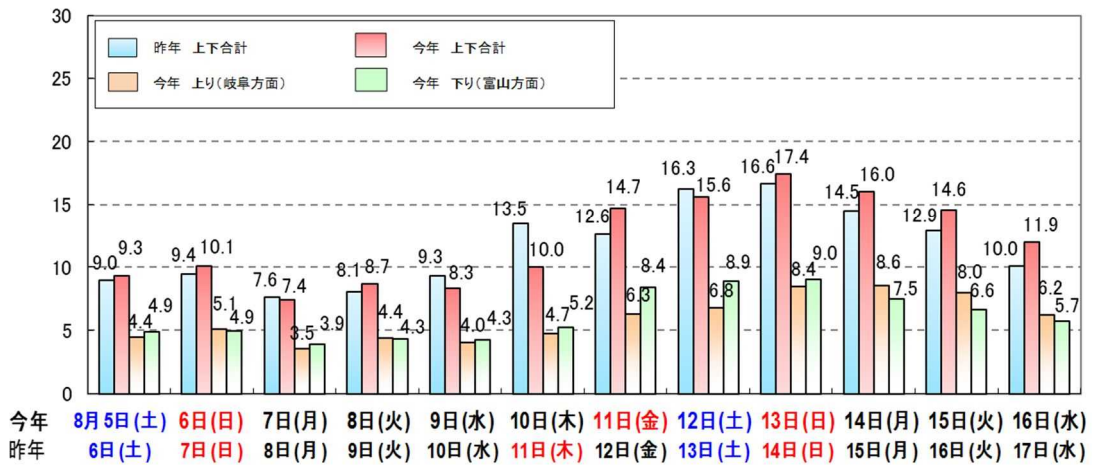
路線番号	路線名	IC	昨年	今年	昨年比
E8	北陸道	敦賀	21,000	19,300	92%
E8	北陸道	福井	11,100	11,200	101%
E8	北陸道	金沢西	21,000	21,100	101%
E8	北陸道	富山	19,400	19,300	100%
E8(E41)	北陸道(能越道)	小矢部東本線料金所	9,800	9,800	100%
E41	東海北陸道	福光	2,870	2,900	101%
E27	舞鶴若狭道	若狭美浜	2,700	2,690	100%

※速報値 百台未満(福光、若狭美浜は十台未満)は四捨五入

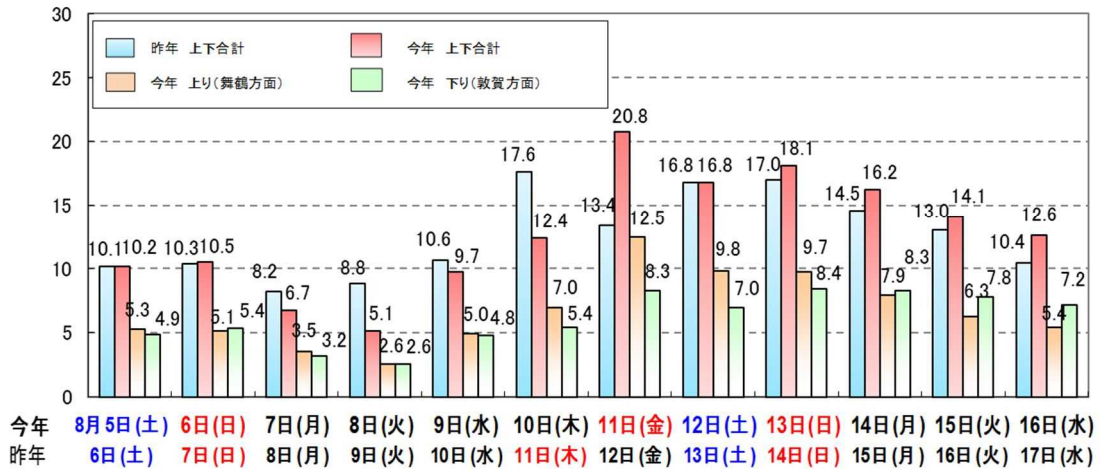
〔千台/日〕 E8北陸道(金沢支社管内)の日平均断面交通量



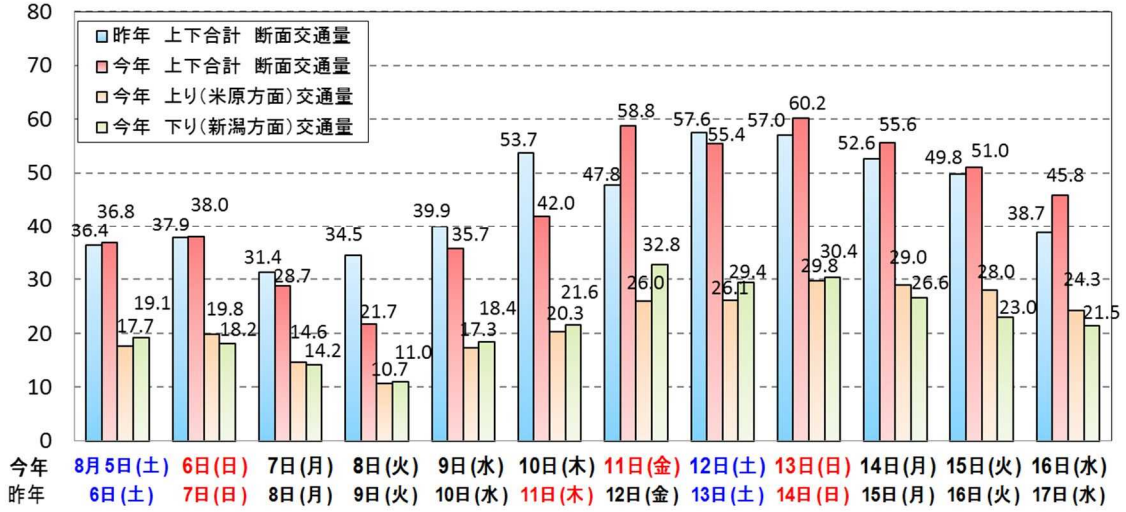
〔千台/日〕 E41東海北陸道(金沢支社管内)の日平均断面交通量



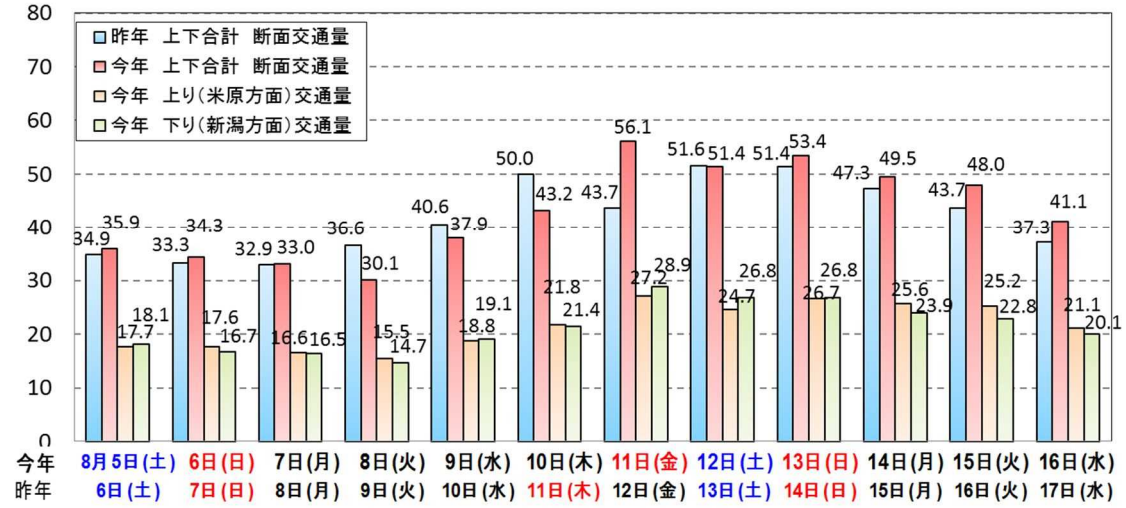
〔千台/日〕 E27舞鶴若狭道(金沢支社管内)の日平均断面交通量



(千台/日) E8北陸道(福井県内) 日平均断面交通量



(千台/日) E8北陸道(石川県内) 日平均断面交通量



(千台/日) E8北陸道(富山県内) 日平均断面交通量

