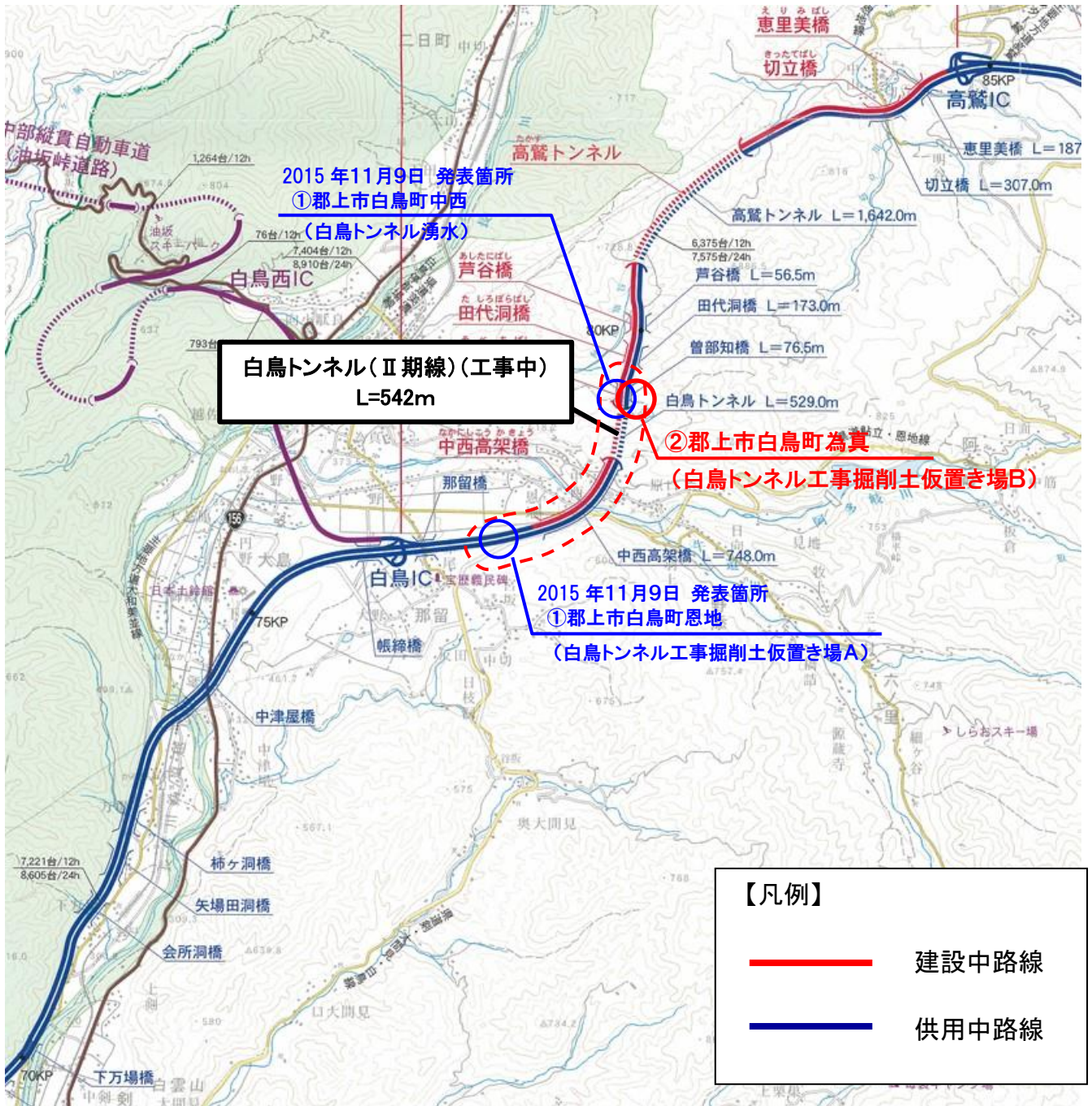
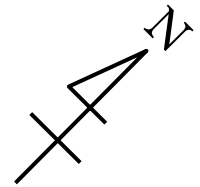


調査位置図



- 土壤調査（溶出量試験）で環境基準を超える値が検出された箇所（白鳥トンネル掘削土仮置き場B）
- 2015年11月9日にお知らせした、土壤調査（溶出量試験）及び水質調査で環境基準を超える値が検出された箇所（土壤調査：白鳥トンネル掘削土仮置き場A、水質調査：白鳥トンネル湧水）
- 白鳥トンネル工事の掘削土に関する調査範囲