

1. 主な工事内容

伸縮装置の取替工事

現在設置されている伸縮装置を撤去して、新たな伸縮装置を設置します。

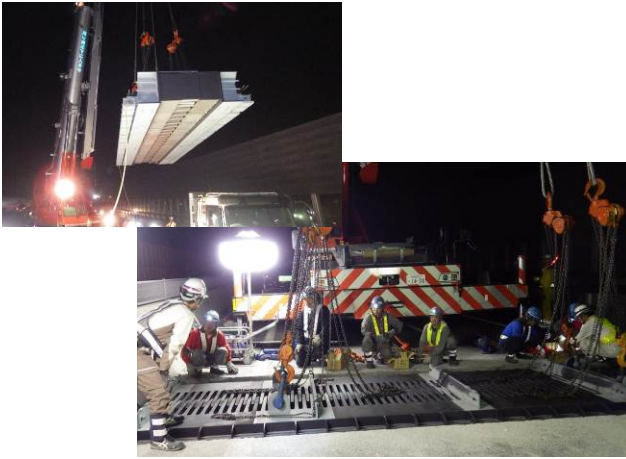
①設置されている伸縮装置を撤去



②設置されていた伸縮装置の撤去後



③新たな伸縮装置の設置



④工事完了



2. 昼夜連続車線規制時のう回路

昼夜連続車線規制時に大阪方面へご通行される際には、名神高速道路のご利用もご検討ください。



3. 昼夜連続車線規制の情報について

(1) 昼夜連続車線規制のご案内

- ・ポスター、予告看板、横断幕、懸垂幕などを提示するとともに、リーフレットを休憩施設などで配布します。
- ・ホームページで情報提供をおこなっております。
アドレス <http://www.c-nexco.co.jp/>

(2) お出かけ前に入手できる道路交通情報

- ・日本道路交通情報センターの道路交通情報
電話番号 全国統一番号 050-3369-6666※
※全国どこからでも、最寄の情報センターに接続します。(自動車電話、携帯電話などの移動体通信からは利用できません)
携帯専用ダイヤル「#8011」

- ・アイハイウェイ

「アイハイウェイ中日本」は、きめ細やかな交通情報の提供を目指し、日本道路交通情報センター(JARTIC)から入手する全国の高速道路交通情報やSA・PA情報などを提供します。

下記のURLを入力していただくか、二次元バーコードを読み取りしてください。ドコモ、au、ソフトバンクの各携帯電話でご覧になれますが、機種によりご使用になれない場合、または一部機能が制限される場合があります。

インターネットに接続したパソコンなどでも閲覧は可能ですが、メールや位置情報を使用する機能などの一部機能はご利用いただけません。

<http://c-ihighway.jp/>



- ・ハイウェイテレホン (5分ごとに最新情報を24時間提供)

名古屋局 052-709-1620 豊川局 0533-82-1620

岐阜局 058-259-1620 四日市局 059-352-1620

携帯電話用「#8162」

- ・携帯WEBサイト「目で見えるハイウェイテレホン」

ハイウェイテレホンの文字情報が、携帯サイトでご覧いただけます。

携帯電話で、下記のURLを入力していただくか、二次元バーコードを読み取りしてください。

<http://highway-telephone.com/>



(3) 高速道路上で入手できる道路交通情報

- ・道路交通情報板
- ・ハイウェイラジオ (1620kHz)
- ・ハイウェイ情報ターミナル (SA、PAに設置)
渋滞情報をテレビ画面で、わかりやすくお知らせします
- ・VICS (VICS対応のカーナビゲーションなどで、道路交通情報が入手できます)