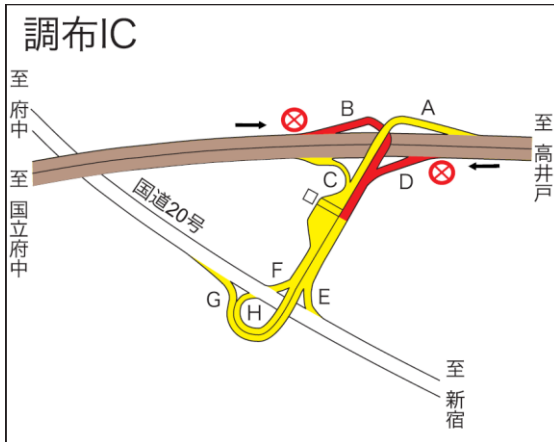


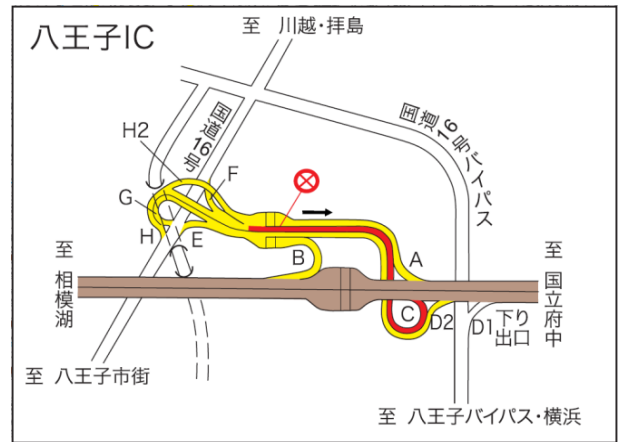
【主な工事予定】

昼夜連続 車線規制	<ul style="list-style-type: none"> ◆調布 IC～高井戸 IC (上り線) 6月 6日 (月) 10時 から 6月 11日 (土) 6時まで 6月 13日 (月) 10時 から 6月 18日 (土) 6時まで
夜間 車線規制	<ul style="list-style-type: none"> ◆高井戸 IC～調布 IC (下り線) 6月 6日 (月) から 6月 10日 (金) 6月 13日 (月) から 6月 17日 (金) 各日 22時から翌6時
ランプ閉鎖	<p>【集中工事期間中に実施するランプ閉鎖】</p> <ul style="list-style-type: none"> ◆調布 IC 6月 7日 (火) 及び 8日 (水) 各日 10時から翌4時まで (荒天順延) ◆八王子 IC 6月 13日 (月)、14日 (火)、15日 (水) 各日 15時から翌6時まで (荒天順延) <p>【集中工事期間後に実施するランプ閉鎖】</p> <ul style="list-style-type: none"> ◆相模湖東 IC 6月 20日 (月) 12時から翌6時まで (荒天順延) ◆八王子 JCT 6月 21日 (火) 及び 22日 (水) 各日 19時から翌8時まで (荒天順延)

【集中工事期間中に実施するランプ閉鎖箇所】



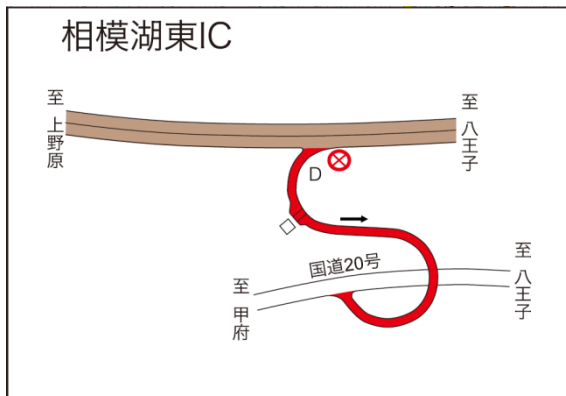
○閉鎖日時：6月7日(火)、8日(水)
各日 10時～翌4時



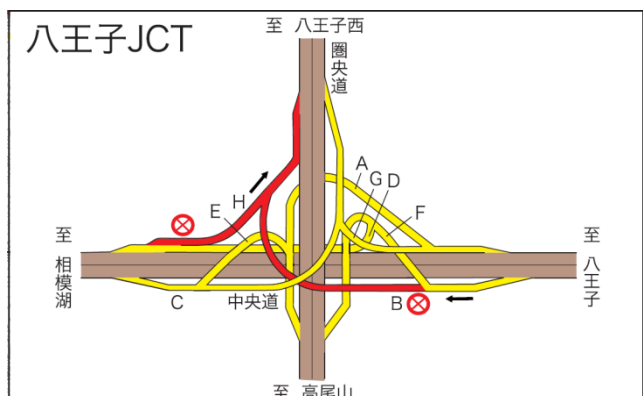
○閉鎖日時：6月13日(月)、14日(火)、15日(水)
各日 15時～翌6時

調布 IC：中央道上り線高井戸方面向きの出口，中央道下り線八王子方面向きの出口
八王子 IC：中央道下り線山梨方面への入口

【集中工事終了後に実施するランプ閉鎖箇所】



○閉鎖日時：6月20日(月)
12時～翌6時



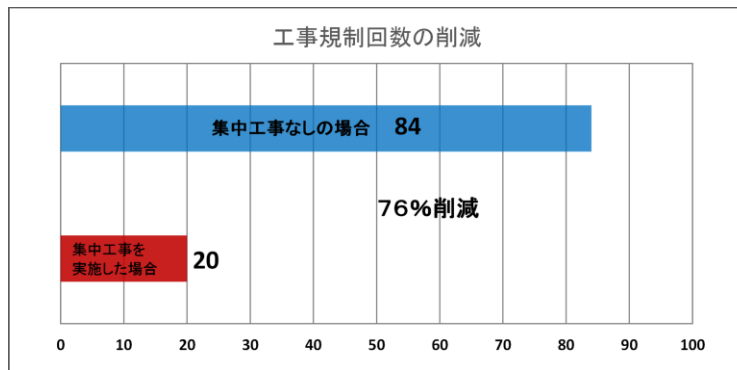
○閉鎖日時：6月21日(火)、22日(水)
各日 19時～翌8時

相模湖東 IC：中央道下り線 IC 出口
八王子 JCT：関越道方面に向かう連絡路

1. 集中工事とは

集中工事とは、道路を管理するために必要な工事を、短期間に昼夜連続してまとめておこなうものです。これにより工事の集約化を図ることができ、年間の工事規制回数や工事に伴う渋滞発生回数が大幅に減るなど、お客さまへのご迷惑が少なくできる工事方法です。

工事規制回数が約7割削減



中央道における年間工事規制回数の削減（試算）

※集中工事を実施した場合に残る規制は、交通事故などで緊急に実施する工事、草刈りや道路維持作業などの想定規制回数です。

2. 主な工事の内容

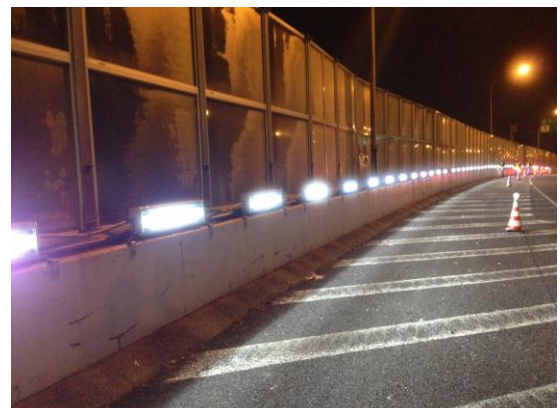
○舗装補修工事

舗装面の凹凸やひび割れなどを修復する舗装工事を実施します。



○照明設備工事

照明を低位置に更新します。



○情報板工事

情報板の更新をおこないます。



○各種点検

伸縮装置の点検を実施します。



標識の点検を実施します。



4. 工事や道路規制情報のご案内

(1) 工事規制情報のご案内

集中工事にあたり、ラジオ CM、ポスター、インターネット、横断幕などによって、工事期間をはじめとする各種の情報を事前にお知らせします。また、工事期間中の渋滞状況や所要時間など、お出かけ前や通行中に知りたい交通情報についても、ハイウェイテレホン、インターネットなどで提供いたします。詳しくは、今後公式 WEB サイト (<http://www.c-nexco.co.jp/>)、リーフレットなどでお知らせします。

中日本高速道路株式会社では、情報板、ハイウェイラジオ、ハイウェイテレホンなどを使って渋滞情報や工事規制情報を提供させていただくとともに、規制標識や標識車を使って工事規制箇所のお知らせや安全走行の注意を呼びかけています。これらの情報にご注意して、安全に走行してくださるようお願いいたします。

(2) 道路交通情報のご案内

①集中工事専用ホームページ

集中工事専用のホームページを開設し、工事の概要、規制情報などをお知らせします。
(2016年5月上旬頃開設予定)

②日本道路交通情報センターの道路交通情報

インターネット (<http://www.jartic.or.jp/>) や電話で道路交通情報を入手できます。

電話番号 全国統一番号 050-3369-6666※

※全国どこからでも、最寄の情報センターに接続します。

携帯短縮ダイヤル「#8011」

③iHighway 中日本 (アイハイウェイ中日本)

全国の高速道路交通情報を携帯電話のウェブサイトを利用して、マップや文字でご確認いただけます。また、通行止めが発生又は解除した際にメールでお知らせする「マイルート機能」などをご利用いただけます。



<http://c-ihighway.jp/>



④ハイウェイテレホン

リアルタイムの主要道路の交通情報 (5分更新) を24時間入手できます。

携帯電話から「#8162 [はい、無事(帰る)]」におかけいただくと、その場所から最も近い地域の高速道路情報が音声で入手できます。

固定電話からは「#8162」をご利用いただけません。固定電話からは、以下のハイウェイテレホンをご利用ください。

中央自動車道	八王子局	042 (692) 1620
	甲府局	055 (275) 1620
	諏訪局	0266 (57) 1620

また、音声によるハイウェイテレホンと併せて携帯電話のウェブサイトでご確認いただける、「目で見えるハイウェイテレホン」もご活用ください。

なお、自動車走行中のドライバーの携帯電話の使用は法律で禁止されています。ご利用の際はSA・PAにてお願いします。

- ・ 関東・甲信越地方の高速道路情報

<http://www.yokohama1620-c-nexco.jp/main/index.shtml>



- ・ 東海・北陸地方の高速道路情報

<http://www.highway-telephone.com/>



⑤その他

- ・ 高速道路の情報板、ハイウェイラジオ (1620kHz)、ハイウェイ情報ターミナルなどでもご案内しております。

- ・ 道路緊急ダイヤル

高速道路等をご利用中に「故障車」や「落下物」、「道路の損傷」などを見つけたら、『#9910』道路緊急ダイヤル (通話料無料) にお電話ください。

5. 安全対策および渋滞対策

中日本高速道路株式会社では、工事規制箇所・渋滞箇所での注意喚起を実施し工事期間中の交通事故防止に取り組んでいます。

・渋滞末尾での追突事故防止

渋滞末尾での追突事故を防ぐため、渋滞情報の提供や渋滞に応じて注意喚起の標識車を工事規制箇所の手前や渋滞末尾に配置し警戒にあたります。



【ご利用のお客さまへのお願い】

◎ ゆとりをもったご利用を

工事期間中は、高速道路や周辺の一般国道などが大変混雑すると予想され、所要時間も通常より多くかかるおそれがあります。ゆとりをもった旅行計画をお立て下さい。

◎ 渋滞末尾での追突事故にご注意を

渋滞時には、渋滞の車列の中や渋滞末尾での追突事故のおそれがあります。渋滞末尾に近づいた際にはハザードランプを点灯し、後続車に合図するなどして追突事故の防止に心掛けて下さい。



◎ 全席シートベルトの着用を

高速道路上の事故では、シートベルトを着用していない乗員が衝突の反動で車の外に投げ出されて死亡する場合があります。

運転席と助手席だけではなく、後部座席も含め必ず全席シートベルトの着用をお願いします。（平成20年6月1日より道路交通法が改正され、後部座席のシートベルトの着用が義務付けられました。）

