

1. 工事の概要

(1) 工事の目的

東海環状道の養老JCTから三重県方面への建設工事のため、東海環状道大垣西IC⇒養老JCT(南行き)で、高速道路上に新たな橋を架設する工事をおこないます。

(2) 工事の内容

大型のクレーンで橋桁を架設します。

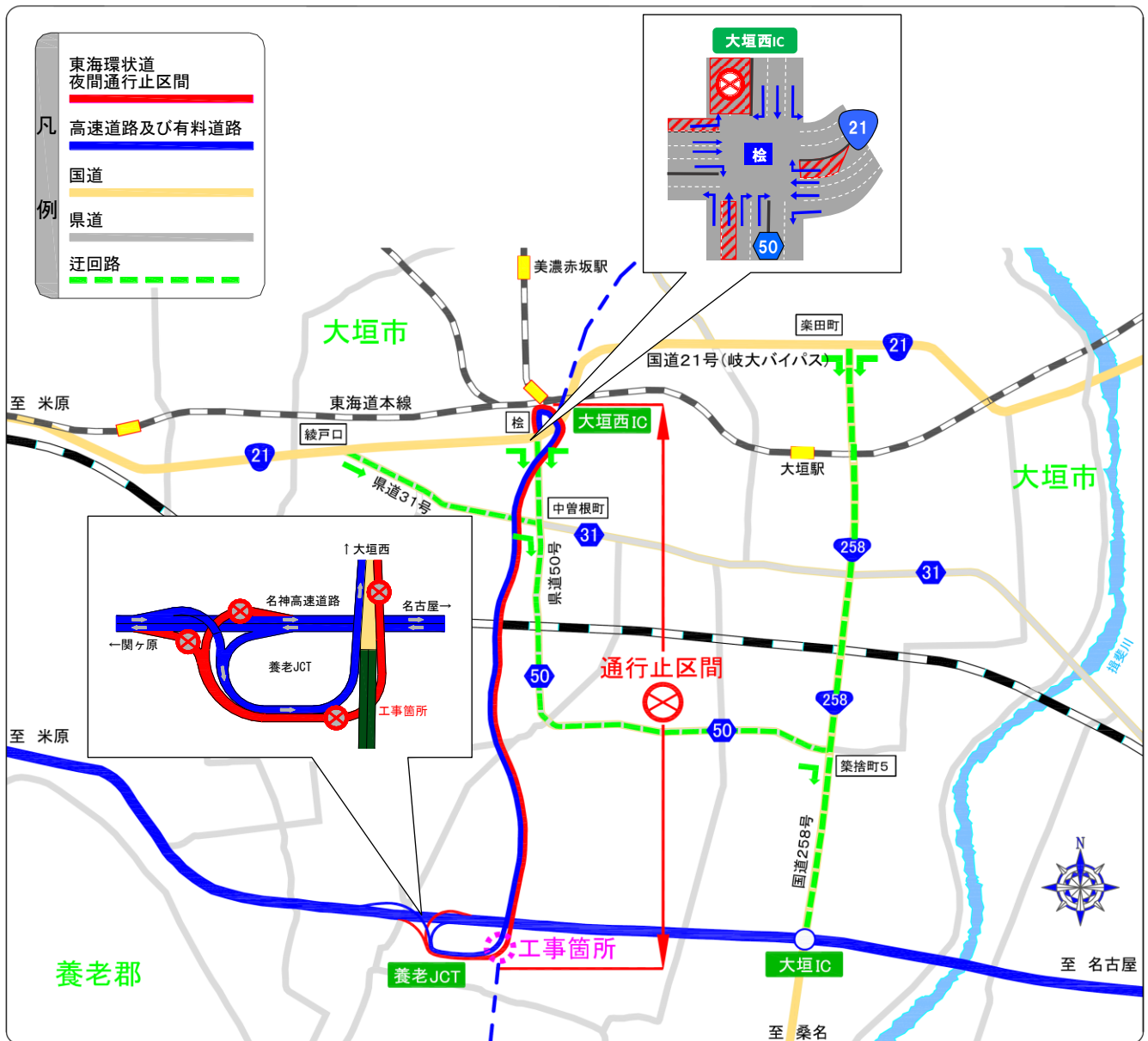
2. 通行止め時の広域う回路

名神高速道路をご利用の方は、大垣ICまたは関ヶ原IC等をご利用ください。

○東海環状道 大垣西ICから名神 大垣ICまで約12km (所要時間 約25分)

○東海環状道 大垣西ICから名神 関ヶ原ICまで約11.5km (所要時間 約20分)

迂回ルート(大垣IC)詳細マップ



3. 工事規制情報のご案内

(1) 交通規制などのご案内

- ・看板、ポスターなどで事前にお知らせします。
- ・公式 WEB サイトで情報提供をおこないます。 <http://www.c-nexco.co.jp/>

(2) お出かけ前に入手できる道路交通情報

- ・日本道路交通情報センターの道路交通情報
TEL : 050-3369-6621 (自動車電話、携帯電話などの移動体通信からは利用できません)

・アイハイウェイ

「アイハイウェイ中日本」は、きめ細やかな交通情報の提供を目指し、日本道路交通情報センター (JARTIC) から入手する全国の高速道路交通情報や SA・PA 情報などを提供します。

下記の URL を入力していただくか、二次元バーコードを読み取りしてください。ドコモ、au、ソフトバンクの各携帯電話でご覧になれますが、機種により

ご使用になれない場合、または一部機能が制限される場合があります。



インターネットに接続したパソコンなどでも閲覧は可能ですが、

メールや位置情報を使用する機能などの一部機能はご利用いただけません。

<http://c-ihighway.jp/>

・ハイウェイテレホン (5 分ごとに最新情報を 24 時間提供)

名古屋局 052-709-1620 豊川局 0533-82-1620

岐阜局 058-259-1620 四日市局 059-352-1620

携帯電話用「#8162」

・携帯 web サイト「目で見えるハイウェイテレホン」

ハイウェイテレホンの文字情報が、携帯サイトでご覧いただけます。

携帯電話で、下記の URL を入力していただくか、二次元バーコードを読み取りしてください。



<http://highway-telephone.com/>

(3) 高速道路上で入手できる道路交通情報

- ・道路交通情報板
- ・ハイウェイラジオ (1620kHz)
- ・ハイウェイ情報ターミナル (SA、PA に設置)
渋滞情報をテレビ画面で、わかりやすくお知らせします
- ・VICS (VICS 対応のカーナビゲーションなどで、道路交通情報が入手できます)

4. その他

- ・養老 JCT⇒大垣西 IC (北行き) は通行可能です。
- ・荒天の場合は通行止めを中止し、予備日におこないます。