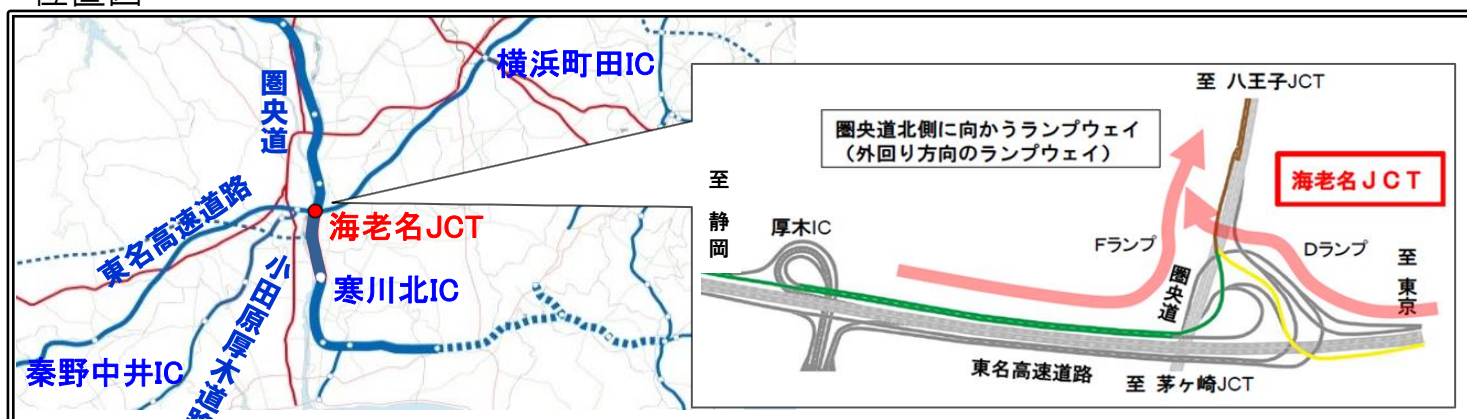


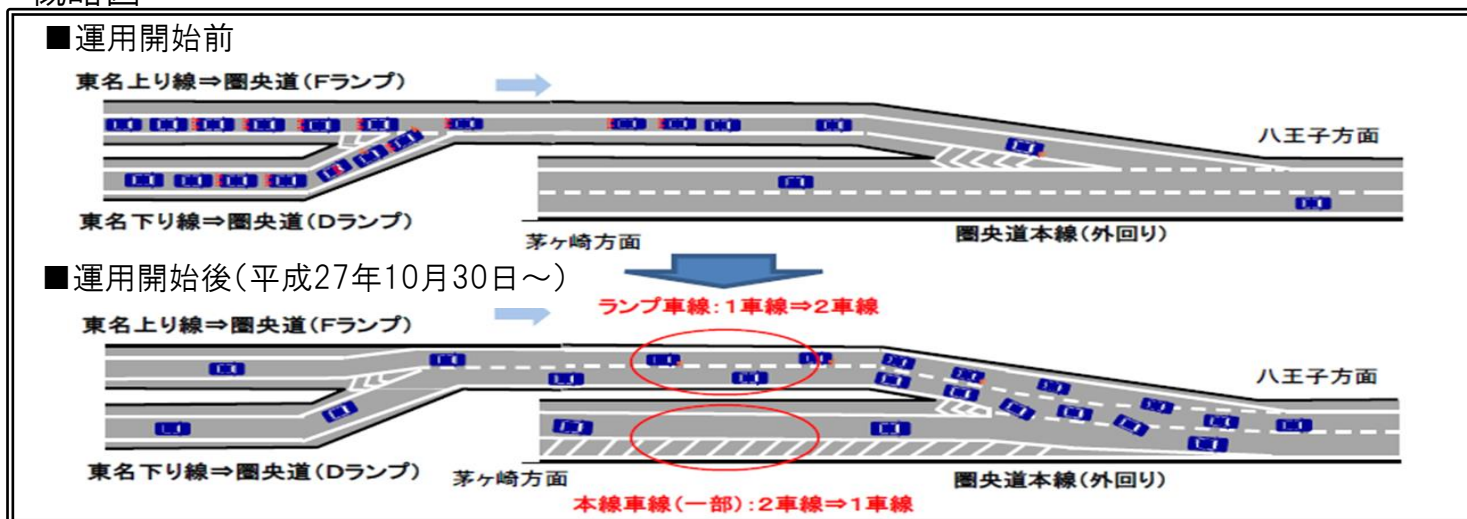
《トピック》 東名高速 海老名JCT改良後の交通状況

- 平成27年10月30日に暫定的に2車線運用を開始した海老名JCTの外回り方向ランプウェイの年末年始の交通量は、24,300台
- 昨年度の年末年始(2車線運用を開始する前)は7日間渋滞が発生したが、今年度の年末年始は、渋滞が発生しなかった。

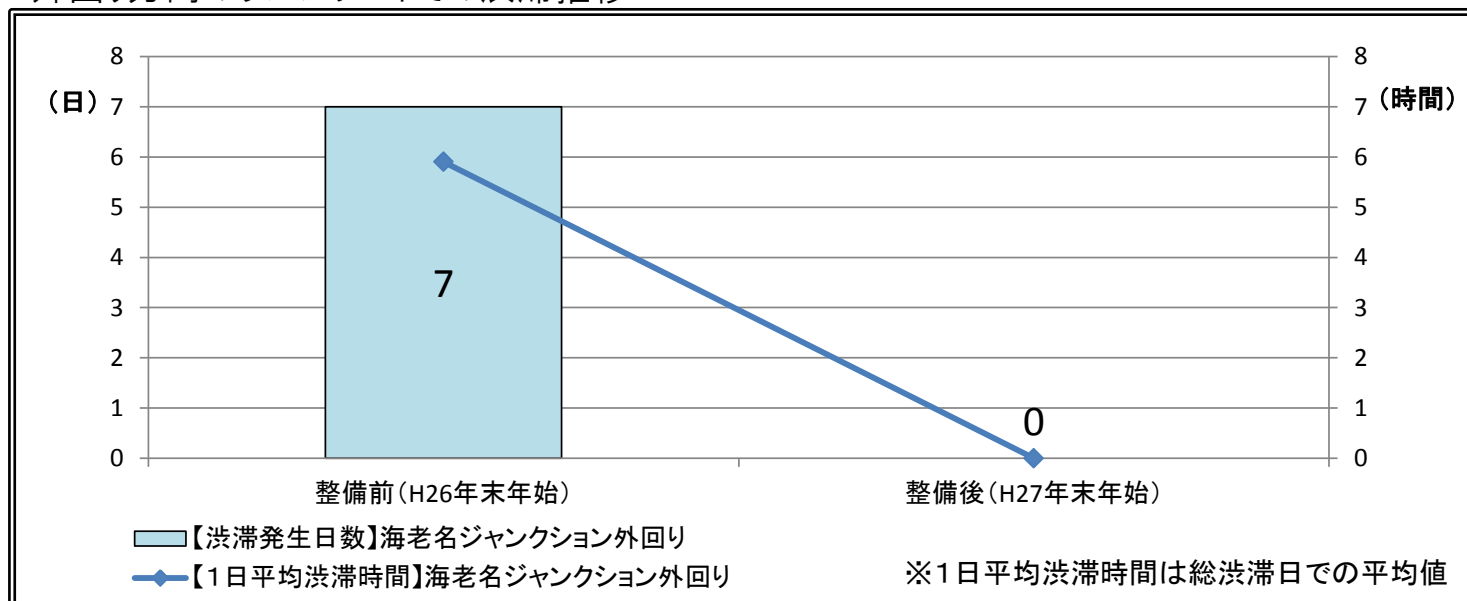
位置図



概略図



外回り方向のランプウェイでの渋滞推移



【出典；NEXCO中日本データ】

H26年末年始；平成26年12月26日(金)～平成27年1月4日(日)10日間
 H27年末年始；平成27年12月26日(土)～平成28年1月4日(月)10日間