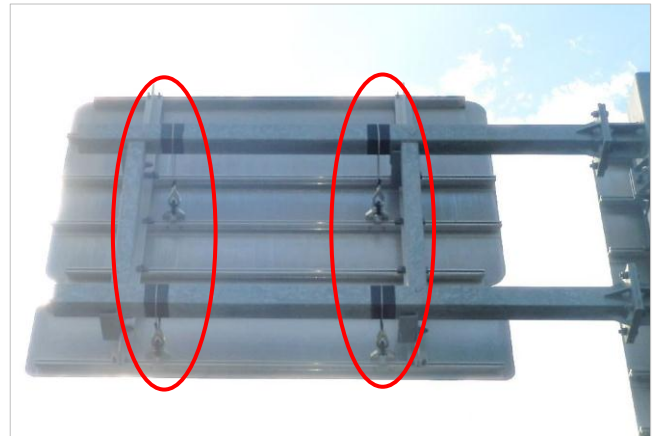


1. 主な工事内容

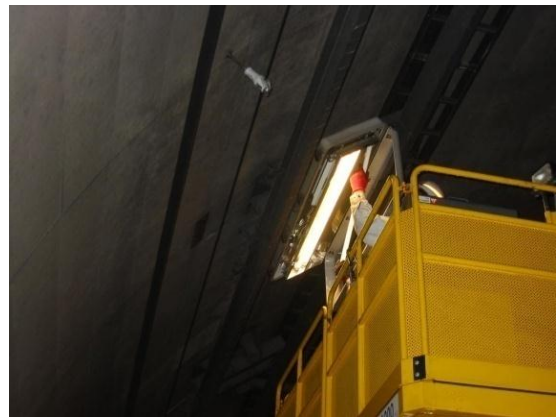
①二重の安全対策

標識の落下防止対策をおこないます。



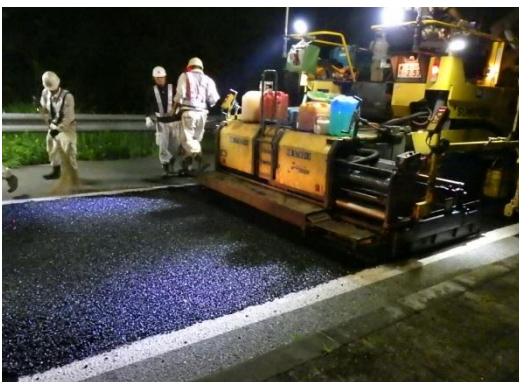
②トンネル内設備などの点検・補修

設備の点検や補修をおこないます。



③舗装補修工事

舗装の補修工事をおこないます。



2. 通行止め時のう回路

通行止め時に当該区間をご利用される場合のう回ルートは下記のとおりです。

道路名	通行止め区間	う回ルート	所要時間（通常交通状況）
紀勢道	勢和多気 IC～ 紀伊長島 IC	一般国道 42 号	高速を利用の場合 約 25 分 一般道利用の場合 約 60 分

広域全体図



3. 通行止め情報について

(1) 通行止めのご案内

- ・ポスター、予告看板、横断幕、懸垂幕などを提示するとともに、リーフレットを各料金所、サービスエリアなどで配布します。
- ・公式 web サイトで情報提供をおこないます。

<http://www.c-nexco.co.jp/>

(2) お出かけ前に入手できる道路交通情報

- ・日本道路交通情報センターの道路交通情報

電話番号 全国統一番号 050-3369-6666※

※全国どこからでも、最寄の情報センターに接続します。(自動車電話、携帯電話などの移動体通信からは利用できません)

携帯短縮ダイヤル「#8011」

- ・アイハイウェイ

「アイハイウェイ中日本」は、きめ細やかな交通情報の提供を目指し、日本道路交通情報センター(JARTIC)から入手する全国の高速道路交通情報や SA・PA 情報などを提供します。

下記の URL を入力していただくか、二次元バーコードを読み取りしてください。ドコモ、au、ソフトバンクの各携帯電話でご覧になれますが、機種によりご使用になれない場合、または一部機能が制限される場合があります。

インターネットに接続したパソコンなどでも閲覧は可能ですが、メールや位置情報を使用する機能などの一部機能はご利用いただけません。

<http://c-ihighway.jp/>



- ・ハイウェイテレホン (5分ごとに最新情報を24時間提供)

名古屋局 052-709-1620 豊川局 0533-82-1620

岐阜局 058-259-1620 四日市局 059-352-1620

携帯電話用「#8162」

- ・携帯 web サイト「目で見えるハイウェイテレホン」

ハイウェイテレホンの文字情報が、携帯サイトでご覧いただけます。

携帯電話で、下記の URL を入力していただくか、二次元バーコードを読み取りしてください。

<http://highway-telephone.com/>



(3) 高速道路上で入手できる道路交通情報

- ・道路交通情報板
- ・ハイウェイラジオ (1620kHz)
- ・ハイウェイ情報ターミナル (SA、PA に設置)
渋滞情報をテレビ画面で、わかりやすくお知らせします
- ・VICS (VICS 対応のカーナビゲーションなどで、道路交通情報が入手できます)