

1. 主な工事内容

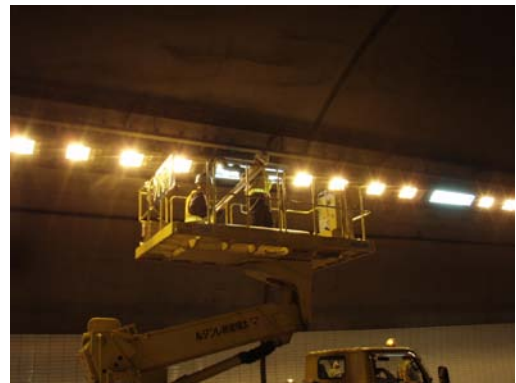
①トンネル監視員通路設置工事（袴腰トンネル、城端トンネル）

トンネル壁面に設置しているケーブル類を新設する監視員通路に埋設することで、落下等のリスク軽減を図ると同時に、点検時の規制時間の削減が見込まれます。



②施設点検整備

トンネル内の設備等を良好な状態に保つため、点検や補修、清掃をおこないます。



③はく落対策工事

高速道路のランプ部など、重要交差箇所におけるはく落対策を推進します。



④舗装補修工事

安全な走行ができるよう、路面の凹凸やひび割れを補修します。



2. 通行止め時のう回路

通行止め時に当該区間をご利用される場合のう回路は下記の通りです。(広域全体図参照)

| 道路名 | 通行止め区間 | う回路 | 所要時間[通常交通状況] |
|-------|------------------------------|---|--|
| 東海北陸道 | 小矢部砺波 JCT～ 白鳥 IC (上下線) | 一般国道 156 号 ^{※1} (砺波 IC⇒小矢部砺波 JCT ⇒白鳥 IC 方面) | 一般道利用の場合 約 150 分 ^{※2} (高速利用時 約 100 分 ^{※2}) |
| | | 一般国道 41 号、158 号、156 号 (白鳥 IC⇒飛騨清見 IC ⇒高山 IC⇒富山 IC 方面) | 一般道利用の場合 約 180 分 ^{※3} (高速利用時 約 115 分 ^{※3}) |
| | 福光 IC～ 荘川 IC (上下線) | 一般国道 156 号 (福光 IC⇒荘川 IC 方面) | 一般道利用の場合 約 100 分 ^{※4} (高速利用時 約 60 分 ^{※4}) |
| | 福光 IC～ 飛騨清見 IC (上下線) | 一般国道 156 号、158 号 (福光 IC⇒飛騨清見 IC 方面) | 一般道利用の場合 約 110 分 ^{※5} (高速利用時 約 50 分 ^{※5}) |
| | 福光 IC～ 白川郷 IC (上下線) | 一般国道 156 号、304 号 (福光 IC⇔白川郷 IC 方面) | 一般道利用の場合 約 70 分 ^{※6} (高速利用時 約 35 分 ^{※6}) |

※1 荘川 IC～白川郷 IC 間の国道 156 号は、高さ 3.5m を超える車両は通行できません。

※2 北陸道・砺波 IC から白鳥 IC までの所要時間

※3 北陸道・富山 IC から白鳥 IC までの所要時間

※4 福光 IC から荘川 IC までの所要時間

※5 福光 IC から飛騨清見 IC までの所要時間

※6 福光 IC から白川郷 IC までの所要時間

広域全体図



●上記以外のう回ルート

東海北陸道通行止め時は北陸道や名神高速をう回路としてご利用いただけますので、ぜひご利用ください。

| 道路名 | 通行止め区間 | う回ルート | 迂回路ご利用の場合（所要時間） | 【参考】東海北陸道ご利用の場合（所要時間） |
|-------|--------------------------|-------|--|--|
| 東海北陸道 | 小矢部砺波 JCT～ 白鳥 IC（上下線） | 北陸道 | 一宮～富山： 284.2 km（3:10） 5,530円（普通車） | 一宮～富山： 220.2 km（2:50） 5,530円（普通車） |
| | 福光 IC～ 荘川 IC（上下線） | | 一宮～金沢東： 230.3 km（2:30） 5,370円（普通車） | 一宮～金沢東： 212.5 km（2:50） 5,370円（普通車） |
| | 福光 IC～ 飛驒清見 IC（上下線） | | | |
| | 福光 IC～ 白川郷 IC（上下線） | | | |

なお、10/20（火）夜～10/24（土）朝は白鳥 IC から小矢部砺波 JCT の長区間の通行止めとなるため、北陸道・名神高速による広域的な迂回をお願いします。

3. 乗り継ぎ料金調整について

通行止め区間（指定インターチェンジ間）を一般道にう回し、再度同一方向の高速道路に乗り継がれるお客さまには、高速道路料金が割高にならないよう所定の方法で料金の調整をおこなっております。

通行券をご利用のお客さま（ETC をご利用しないお客さま）は、通行止めで高速道路を一旦流出する IC でお渡しする『高速道路通行止め乗継証明書』を乗り継ぎ後の最初の出口 IC で、係員にお渡しください。

ETC をご利用のお客さまは、一旦流出する走行と乗り継ぎ後の走行を同じ ETC カードで、通常どおり ETC レーンを無線走行してください。（『高速道路通行止め乗継証明書』の入手は不要です。）

●乗り継ぎ指定インターチェンジ【10月20日～11月10日】

| 日時 | 東海北陸自動車道 通行止め区間 | 上下区分 | 乗り継ぎ指定インターチェンジ | | 備 考 |
|--|---------------------|----------------|--|--|--|
| | | | 流出指定 IC ※1 (乗継証明書発行 IC) | 乗り直し指定 IC ※2 (乗継指定 IC) | |
| 10/20 (火) 夜 ～ 10/24 (土) 朝 | 白鳥 IC ～小矢部砺波 JCT | 下り線 富山・金沢方面 | 東海北陸道 白鳥 IC・ぎふ大和 IC | 北陸道 金沢西 IC・金沢東 IC・金沢森本 IC・ 小矢部 IC・砺波 IC・高岡砺波 SIC※3・ 小杉 IC・富山西 IC・富山 IC 能越自動車道 小矢部東本線料金所※4 | ※ご注意： 24 時間以 内に乗り直 し指定 IC から乗り継 いでくださ い。 |
| | | 上り線 名古屋方面 | 北陸道 金沢森本 IC・小矢部 IC・砺波 IC・ 高岡砺波 SIC※3・小杉 IC・富山 IC 能越自動車道 小矢部東本線料金所※4 | 東海北陸道 白鳥 IC・ぎふ大和 IC・郡上八幡 IC | |
| 10/26 (月) 夜 ～ 10/29 (木) 朝 | 荘川 IC ～福光 IC | 下り線 富山・金沢方面 | 東海北陸道 荘川 IC・ひるがの SIC※3・高鷲 IC | 東海北陸道 福光 IC・南砺 SIC※3 北陸道 金沢東 IC・金沢森本 IC・小矢部 IC・ 砺波 IC・高岡砺波 SIC※3・小杉 IC・ 富山西 IC・富山 IC 能越自動車道 小矢部東本線料金所※4 | |
| | | 上り線 名古屋方面 | 東海北陸道 福光 IC・南砺 SIC※3 北陸道 金沢森本 IC 小矢部 IC・砺波 IC・富山 IC 能越自動車道 小矢部東本線料金所※4 | 東海北陸道 荘川 IC・ひるがの SIC※3・高鷲 IC・ 白鳥 IC | |
| 10/29 (木) 夜 ～ 11/6 (金) 朝 11/9 (月) 夜 ～ 11/10 (火) 朝 | 飛騨清見 IC ～福光 IC | 下り線 富山・金沢方面 | 東海北陸道 飛騨清見 IC・荘川 IC | 東海北陸道 福光 IC・南砺 SIC※3 北陸道 金沢東 IC・金沢森本 IC・小矢部 IC・ 富山 IC 砺波 IC・高岡砺波 SIC※4・小 杉 IC・富山西 IC 能越自動車道 小矢部東本線料金所※4 | |
| | | 上り線 名古屋方面 | 北陸道 福光 IC・南砺 SIC※3・金沢森本 IC 小矢部 IC・砺波 IC・富山 IC 能越自動車道 小矢部東本線料金所※4 | 東海北陸道 飛騨清見 IC・荘川 IC・ひるがの SIC ※3・高鷲 IC | |

| 日時 | 東海北陸自動車道 通行止め区間 | 上下区分 | 乗り継ぎ指定インターチェンジ | | 備考 |
|---|--------------------|----------------|--|--|--|
| | | | 流出指定 IC ※1 (乗継証明書発行 IC) | 乗り直し指定 IC ※2 (乗継指定 IC) | |
| 11/6 (金) 夜 ～ 11/7 (土) 朝 | 白川郷 IC ～福光 IC | 下り線 富山・金沢方面 | 東海北陸道 白川郷 IC・飛騨清見 IC・荘川 IC | 北陸道 福光 IC・南砺 SIC※3・金沢東 IC・金 沢森本 IC・小矢部 IC・砺波 IC・高岡 砺波 SIC※3・小杉 IC・富山西 IC・富 山 IC 能越自動車道 小矢部東本線料金所※4 | ※ご注意： 24 時間以 内に乗り直 し指定 IC から乗り継 いでくださ い。 |
| 11/10 (火) 夜 ～ 11/12 (木) 朝 | | 上り線 名古屋方面 | 北陸道 福光 IC・南砺 SIC※3・金沢森本 IC 小矢部 IC・砺波 IC・富山 IC 能越自動車道 小矢部東本線料金所※4 | 東海北陸道 白川郷 IC・飛騨清見 IC・荘川 IC | |

●乗り継ぎ指定インターチェンジ【12月7日～12月19日】

| 日時 | 東海北陸自動車道 通行止め区間 | 上下区分 | 乗り継ぎ指定インターチェンジ | | 備考 |
|--|--------------------|----------------|---|--|--|
| | | | 流出指定 IC ※1 (乗継証明書発行 IC) | 乗り直し指定 IC ※2 (乗継指定 IC) | |
| 12/7 (月) 夜 ～ 12/19 (土) 朝 | 白川郷 IC ～福光 IC | 下り線 富山・金沢方面 | 東海北陸道 白川郷 IC・飛騨清見 IC・荘川 IC | 北陸道 福光 IC・南砺 SIC※3・金沢東 IC・金 沢森本 IC・小矢部 IC・砺波 IC・高岡 砺波 SIC※3・小杉 IC・富山西 IC・富 山 IC 能越自動車道 小矢部東本線料金所※4 | ※ご注意： 24 時間以 内に乗り直 し指定 IC から乗り継 いでくださ い。 |
| | | 上り線 名古屋方面 | 東海北陸道 福光 IC・南砺 SIC※3 北陸道 金沢森本 IC 小矢部 IC・砺波 IC・富 山 IC 能越自動車道 小矢部東本線料金所※4 | 東海北陸道 白川郷 IC・飛騨清見 IC・荘川 IC | |

- ※1 通行止め開始時に通行止め区間を走行中の車両は、途中の IC で流出していただく場合があります。その場合、当該 IC も流出指定 IC として扱います。(乗継証明書を発行します。)
- ※2 流出指定 IC で流出後、通行止めが解除された場合は、通行止め区間内の IC 又は進行方向上の他の流出指定 IC で流入されても料金の調整をおこないません。
- ※3 ETC 車に限ります。
- ※4 小矢部東本線料金所をご利用の場合、能越自動車道(富山県道路公社管理)の料金が別途必要となります。
- ※5 通行止め当日は、休憩施設を 19 時 30 分から閉鎖いたします。閉鎖時のご利用は可能です。
- ※6 冬の高速道路ではスタッドレスタイヤなどの冬用タイヤの装着やタイヤチェーンの携行など、早めの冬装備をお願いします。