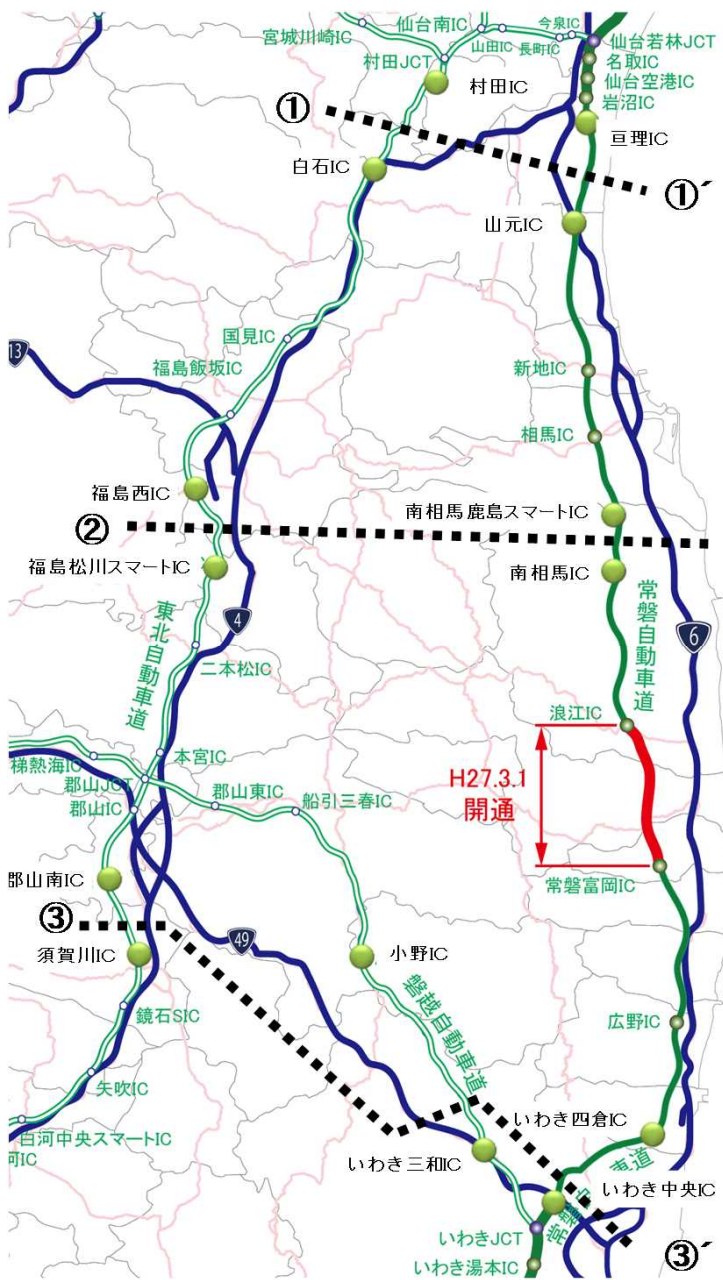


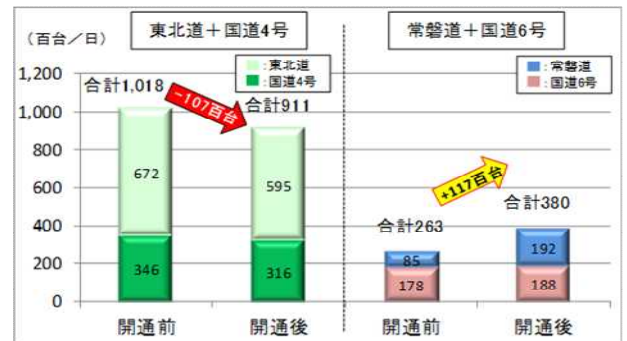
## 《トピック2》 常磐自動車道 全線開通後の交通状況

- 3月1日に常磐富岡IC～浪江ICが開通し、常磐自動車道は全線開通した。
- 常磐富岡IC～浪江ICのお盆期間の交通量は13,400台。
- 東北自動車道とのダブルルートが形成され、交通の転換が確認された。

常磐道 常磐富岡IC～浪江IC  
開通後のお盆期間交通量 13,400台/日

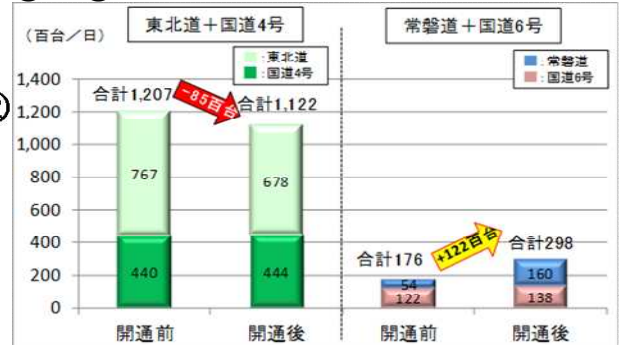


### ①-①' 断面



・東北道: 村田IC～白石IC間  
・常磐道: 亘理IC～山元IC間

### ②-②' 断面



・東北道: 福島西IC～福島松川スマートIC間  
・常磐道: 南相馬鹿島スマートIC～南相馬IC間

### ③-③' 断面



・東北道: 郡山南IC～須賀川IC間  
・磐越道: 小野IC～いわき三和IC間  
・常磐道: いわき四倉IC～いわき中央IC間

【出典:国土交通省東北地方整備局、NEXCO東日本データ】  
開通前:平成26年8月7日(木)～8月17日(日)11日間の日交通量の平均値  
開通後:平成27年8月6日(木)～8月16日(日)11日間の日交通量の平均値