

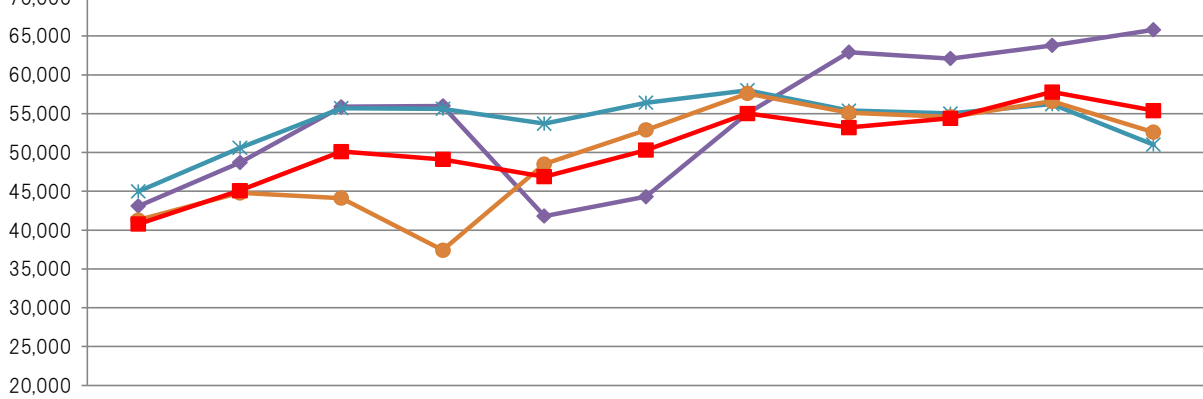
《トピック1》

NEXCO3 区間の交通動向

○H27年のお盆期間の交通量は、H26年とほぼ同じ傾向であった。
 ○H27年のお盆期間の渋滞回数は、悪天候の影響を受けたH26年を上回った。

(台/日)

NEXCO3社の平均断面交通量の推移

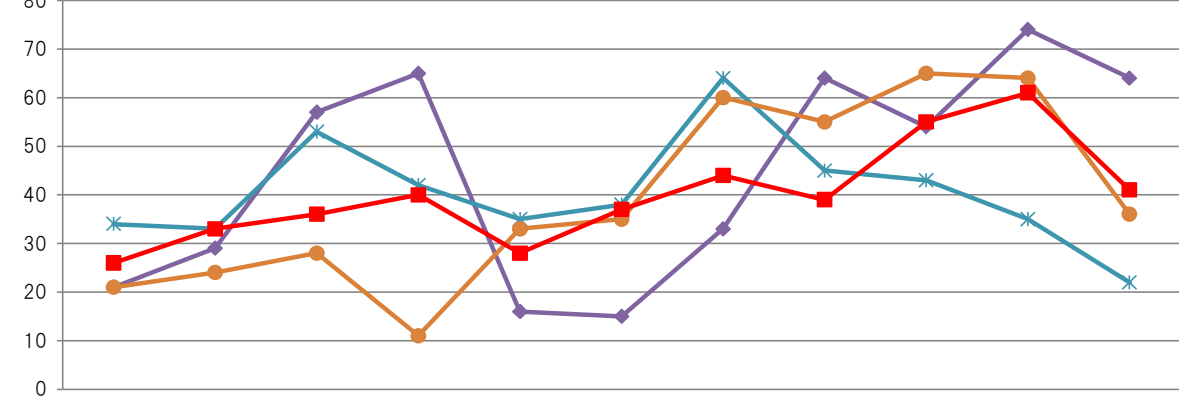


H21	8/6/木	8/7/金	8/8/土	8/9/日	8/10/月	8/11/火	8/12/水	8/13/木	8/14/金	8/15/土	8/16/日
H25	8/8/木	8/9/金	8/10/土	8/11/日	8/12/月	8/13/火	8/14/水	8/15/木	8/16/金	8/17/土	8/18/日
H26	8/7/木	8/8/金	8/9/土	8/10/日	8/11/月	8/12/火	8/13/水	8/14/木	8/15/金	8/16/土	8/17/日
H27	8/6/木	8/7/金	8/8/土	8/9/日	8/10/月	8/11/火	8/12/水	8/13/木	8/14/金	8/15/土	8/16/日

—●— H21 —*— H25 —●— H26 —■— H27

(回)

NEXCO3社の10km以上の渋滞推移



H21	8/6/木	8/7/金	8/8/土	8/9/日	8/10/月	8/11/火	8/12/水	8/13/木	8/14/金	8/15/土	8/16/日
H25	8/8/木	8/9/金	8/10/土	8/11/日	8/12/月	8/13/火	8/14/水	8/15/木	8/16/金	8/17/土	8/18/日
H26	8/7/木	8/8/金	8/9/土	8/10/日	8/11/月	8/12/火	8/13/水	8/14/木	8/15/金	8/16/土	8/17/日
H27	8/6/木	8/7/金	8/8/土	8/9/日	8/10/月	8/11/火	8/12/水	8/13/木	8/14/金	8/15/土	8/16/日

—●— H21 —*— H25 —●— H26 —■— H27

天気

項目	木	金	土	日	月	火	水	木	金	土	日
H21	8/6 木	8/7 金	8/8 土	8/9 日	8/10 月	8/11 火	8/12 水	8/13 木	8/14 金	8/15 土	8/16 日
東京	曇・雨	曇・雨	曇	曇・雨	大雨・曇	曇・雨	晴・曇	曇・雨	曇・晴	晴・曇	晴・曇
名古屋	曇・雨	曇・雨	晴・曇	曇・大雨	曇・雨	晴・曇	曇・晴	曇・雨	曇・曇	曇・晴	曇・晴
大阪	曇・雨	曇・晴	晴・雨	雨・曇	雨・曇	曇・雨	曇・晴	曇・雨	晴・曇	晴・曇	曇・晴
H25	8/8 木	8/9 金	8/10 土	8/11 日	8/12 月	8/13 火	8/14 水	8/15 木	8/16 金	8/17 土	8/18 日
東京	晴・曇	晴	晴・曇	晴・曇	晴・雨	晴・曇	晴	晴・曇	晴・曇	曇・晴	晴
名古屋	曇・晴	曇・晴	晴	晴	晴	晴	晴	晴	晴	晴・曇	晴・曇
大阪	曇・晴	曇・晴	晴・曇	晴	晴	晴	晴	晴・曇	晴・曇	晴	晴・曇
H26	8/7 木	8/8 金	8/9 土	8/10 日	8/11 月	8/12 火	8/13 水	8/14 木	8/15 金	8/16 土	8/17 日
東京	晴・曇	雨・曇※	曇・雨※	曇・雨※	晴・曇	曇・雨	曇・雨	曇・雨	曇・晴	曇・雨	曇・晴
名古屋	晴・雨	曇・雨※	雨・曇※	雨・曇※	曇・雨	曇・雨	曇・雨	雨・曇	曇・雨	曇・雨	曇・雨
大阪	晴・雨	曇・大雨※	大雨・雨※	大雨・曇※	曇・雨	曇・雨	曇・雨	曇・雨	曇・雨	曇・雨	曇・晴
H27	8/6 木	8/7 金	8/8 土	8/9 日	8/10 月	8/11 火	8/12 水	8/13 木	8/14 金	8/15 土	8/16 日
東京	晴	晴・曇	曇・晴	晴・曇	曇・雨	曇・晴	曇・晴	曇・雨	晴・雨	晴・曇	晴
名古屋	曇・晴	曇・曇	晴・曇	晴・曇	曇・雨	曇・晴	曇・曇	曇	晴・曇	晴	曇
大阪	曇・雨	曇・晴	晴・雨	晴・曇	曇・晴	曇・晴	曇	曇・雨	晴・曇	晴	曇

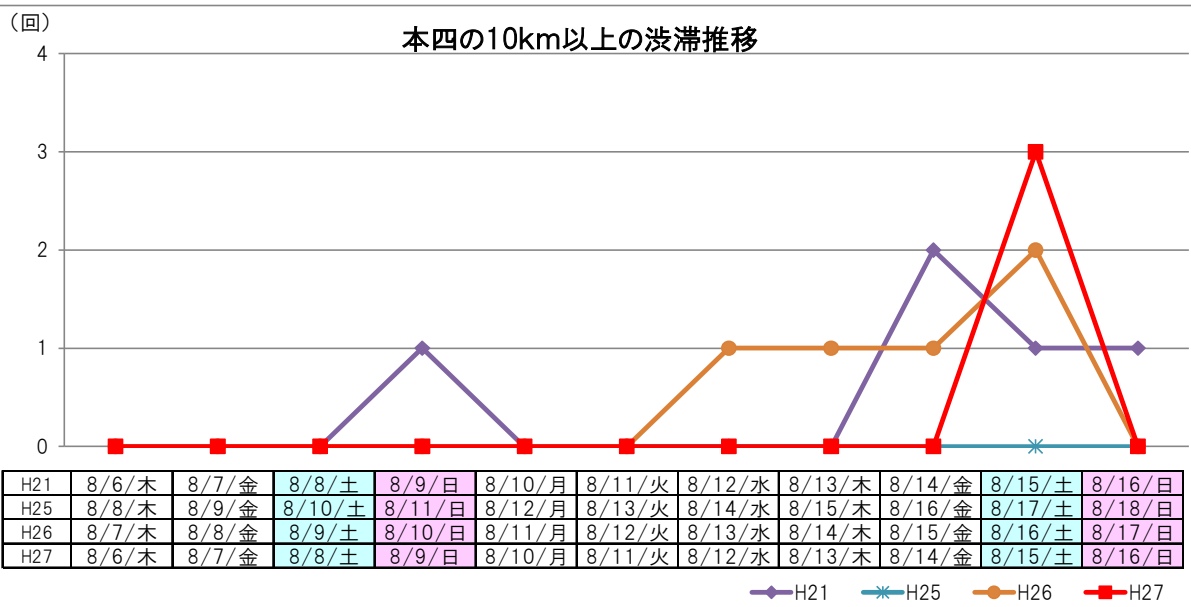
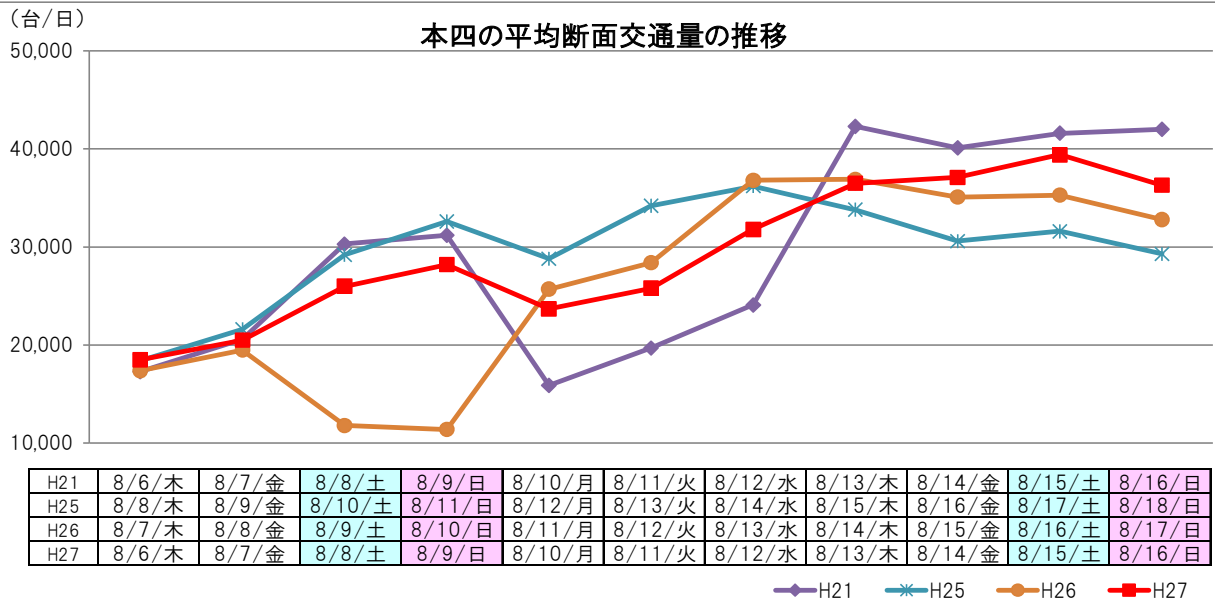
●H27との比較においては、過去2年(H25・H26)、H27と同日同曜日配列のH21との比較を行った。

※H26は、台風11号の影響による。

《トピック1》

本四区間の交通動向

○H27年のお盆期間の交通量は、H26年とほぼ同じ傾向であった。
 ○H27年のお盆期間は、期間後半に渋滞が集中した。



天気

項目	木	金	土	日	月	火	水	木	金	土	日
H21	8/6 木	8/7 金	8/8 土	8/9 日	8/10 月	8/11 火	8/12 水	8/13 木	8/14 金	8/15 土	8/16 日
大阪	曇・雨	曇・晴	晴・雨	雨・曇	雨・曇	曇・雨	曇・晴	曇・雨	晴・曇	晴・曇	曇・晴
広島	曇	曇・晴	晴・雨	雨・曇	曇	曇・晴	曇・雨	曇・雨	晴・雨	雨・曇	曇・晴
高知	曇・雨	曇・晴	曇・雨	大雨	雨・曇	晴・曇	曇・晴	曇・晴	晴	曇・雨	曇・晴
H25	8/8 木	8/9 金	8/10 土	8/11 日	8/12 月	8/13 火	8/14 水	8/15 木	8/16 金	8/17 土	8/18 日
大阪	曇・晴	曇・晴	晴・曇	晴	晴	晴	晴	晴・曇	晴・曇	晴	晴・曇
広島	晴・曇	曇・晴	晴	晴・曇	晴	晴	晴	晴・曇	晴・曇	晴・曇	晴・曇
高知	晴・曇	曇・晴	晴	晴・曇	晴	晴	晴	晴・曇	晴・曇	晴・曇	晴・曇
H26	8/7 木	8/8 金	8/9 土	8/10 日	8/11 月	8/12 火	8/13 水	8/14 木	8/15 金	8/16 土	8/17 日
大阪	晴・雨	曇・大雨※	大雨・雨※	大雨・曇※	晴・雨	曇・雨	曇・雨	曇・晴	曇・雨	曇・雨	曇・晴
広島	晴・曇	雨・曇※	雨※	曇・雨※	雨・曇	曇・晴	曇	曇・雨	曇・曇	曇・雨	曇・晴
高知	曇	大雨・雨※	雨・暴風雨※	曇・雨※	曇・晴	曇	曇・雨	曇・雨	大雨・曇	曇・雨	曇・雨
H27	8/6 木	8/7 金	8/8 土	8/9 日	8/10 月	8/11 火	8/12 水	8/13 木	8/14 金	8/15 土	8/16 日
大阪	曇・雨	曇・晴	晴・雨	晴・曇	曇・晴	曇・晴	曇	曇・雨	晴・曇	晴	曇
広島	晴	曇	晴・曇	曇・晴	曇・晴	曇・晴	曇	曇・雨	曇・晴	晴	曇
高知	晴・曇	晴・曇	晴・曇	晴・曇	曇	曇	曇・雨	曇・晴	曇・晴	晴・曇	曇

●H27との比較においては、過去2年(H25・H26)、H27と同日同曜日配列のH21との比較を行った。
 ※H26は、台風11号の影響による。