

1. 通行止め区間の迂回路案内

舞鶴若狭道、京都縦貫道の夜間通行止め時には、一般国道 9 号、主要地方道福知山綾部線、一般国道 27 号、175 号、176 号、178 号に迂回をお願いします。

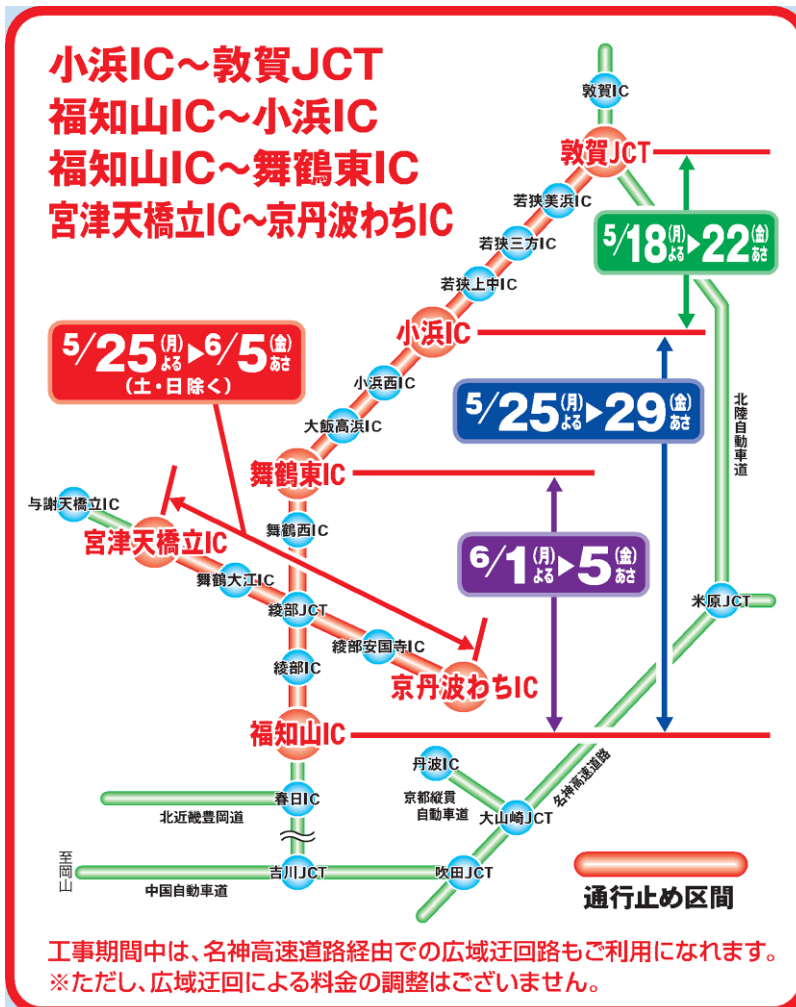
各夜間通行止め区間の推奨迂回路と所要時間は次のとおりです（「夜間通行止め区間及び迂回路案内図」参照）。

道路名	通行止め区間	迂回路	所要時間[通常交通状況]
舞鶴若狭自動車道	小浜 IC～ 敦賀 JCT	一般国道 27 号	迂回路利用の場合 約 60 分 (通常高速利用時 約 40 分)
舞鶴若狭自動車道	福知山 IC～ 小浜 IC	主要地方道福知山綾部線 一般国道 27 号	迂回路利用の場合 約 115 分 (通常高速利用時 約 60 分)
舞鶴若狭自動車道 京都縦貫自動車道	福知山 IC～ 宮津天橋立 IC	一般国道 9 号、175 号、176 号、 178 号	迂回路利用の場合 約 65 分 (通常高速利用時 約 40 分)
京都縦貫自動車道	京丹波わち IC～ 宮津天橋立 IC	一般国道 27 号、主要地方道福知山綾部線、一般国道 9 号、175 号、 176 号	迂回路利用の場合 約 100 分 (通常高速利用時 約 35 分)

※ 吉川 JCT～敦賀 JCT 間は、名神高速道路及び北陸自動車道での広域迂回路もご利用になれます。

(吉川 IC から敦賀 IC までの走行例)

ルート	距離	通常料金 (普通車)
吉川 IC ⇄ 《舞鶴若狭道経由》 ⇄ 敦賀 IC	約 166km	4,140 円
吉川 IC ⇄ 《名神高速道路・北陸自動車道経由》 ⇄ 敦賀 IC	約 199km	4,140 円



夜間通行止め区間及び迂回路案内図

京都縦貫道 宮津天橋立IC⇄京丹波わちIC 舞鶴若狭道 福知山IC⇄舞鶴東IC 舞鶴若狭道 福知山IC⇄小浜IC 舞鶴若狭道 小浜IC⇄敦賀JCT



	5/18(月)	19(火)	20(水)	21(木)	22(金)	23(土)	24(日)	25(月)	26(火)	27(水)	28(木)	29(金)	30(土)	31(日)	6/1(月)	2(火)	3(水)	4(木)	5(金)
小浜～敦賀JCT	20:00～6:00	20:00～6:00	20:00～6:00	20:00～6:00															
福知山～小浜								20:00～6:00	20:00～6:00	20:00～6:00	20:00～6:00								
福知山～舞鶴東															20:00～6:00	20:00～6:00	20:00～6:00	20:00～6:00	20:00～6:00
宮津天橋立～京丹波わち								20:00～6:00	20:00～6:00	20:00～6:00	20:00～6:00				20:00～6:00	20:00～6:00	20:00～6:00	20:00～6:00	20:00～6:00

工事期間中は、名神高速道路経由での広域迂回路もご利用になれます。

2. 夜間通行止め時の主な作業内容

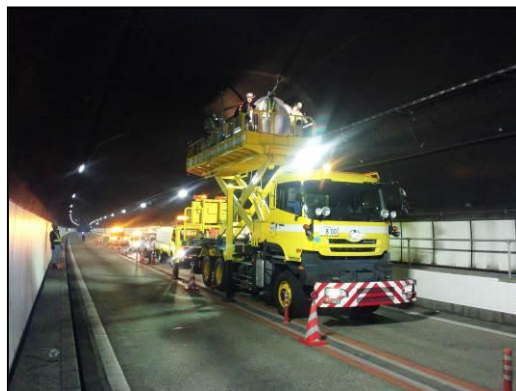
(1) 点検・清掃等

消火設備、ジェットファン、照明設備等のトンネル附属物、排水構造物等の道路附属物を常時良好な状態に保つための点検・清掃を行います。

《トンネル側壁清掃》



《ジェットファン清掃・点検》



(2) 舗装補修工事

走行安全性・快適性の確保のため、舗装面のひび割れや段差などが顕著に発生している箇所を修復する舗装補修工事を実施します。

《舗装補修工事》



3. 乗り継ぎ料金調整について

通行止め区間（乗り継ぎ指定インターチェンジ間）を一般道に迂回し、再度同一方向の高速道路に乗り継がれるお客さまには、高速道路料金が割高にならないよう所定の方法で料金の調整を行っております。

通行券をご利用のお客さま（ETCをご利用しないお客さま）は、通行止めで高速道路を一旦流出するICでお渡しする『高速道路通行止め乗継証明書』を乗り継ぎ後の最初の出口ICで、係員にお渡しください。

ETCをご利用のお客さまは、一旦流出する走行と乗り継ぎ後の走行を同じETCカードで、通常どおりETCレーンを通り走り続けてください。（『高速道路通行止め乗継証明書』の入手は不要です。）

《乗り継ぎ指定インターチェンジ》

道路名	通行止め区間	上り線 又は 下り線	乗り継ぎ指定インターチェンジ		備 考
			流出指定IC ※1 (乗継証明書発行IC)	再流入指定IC ※2 (乗継指定IC)	
舞鶴若狭自動車道	上下線 小浜IC～敦賀JCT	上り線 小浜方面	敦賀IC・今庄IC・ 武生IC・木之本IC・ 長浜IC	小浜IC・小浜西IC	※ご注意： 24時間以内に再流入指定ICから乗り継いで下さい。
		下り線 敦賀方面	小浜IC・小浜西IC	敦賀IC・今庄IC・ 武生IC・木之本IC・ 長浜IC	
	上下線 福知山IC～小浜IC	上り線 福知山方面	小浜IC・若狭上中IC・ 若狭三方IC	福知山IC・春日IC	
		下り線 小浜方面	福知山IC・春日IC	小浜IC・若狭上中IC・ 若狭三方IC	
	上下線 福知山IC ～舞鶴東IC	上り線 福知山方面	舞鶴東IC・大飯高浜IC	福知山IC・春日IC	
		下り線 舞鶴東方面	福知山IC・春日IC	舞鶴東IC・大飯高浜IC	

※1 通行止め開始時に通行止め区間を走行中の車両は、途中のICで流出していただく場合があります。その場合、当該ICを流出指定ICとして扱います。（乗継証明書を発行します。）

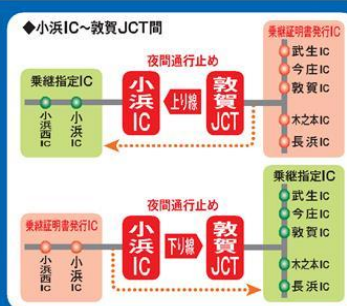
※2 流出指定ICで流出後、通行止めが解除された場合は、通行止め区間内のIC（流出指定IC含む）で流入されても料金の調整を行います。

《ご注意》

- ・料金所での料金表示等は調整前の料金が表示されますが、ご請求時には調整後の料金でご請求させていただきます。
- ・通行止めによる乗継調整における ETC 時間帯割引の適用については、直通走行と見なした場合に適用される ETC 時間帯割引を適用したうえで乗継調整を行います。

通行止め乗り継ぎ時の料金調整

舞鶴若狭自動車道の通行止めにより舞鶴若狭自動車道又は北陸自動車道を一旦流出し、一般道に迂回して再度同一方向に乗り直されるお客さまにつきましては、一旦流出するICでお渡しする「高速道路通行止め乗継証明書」を、乗り継ぎ後の最初の出口ICで提出していただく、通行料金の調整をさせていただきます。



ETCをご利用になるお客さまへ
左記の乗継証明書発行ICでETC無線通信により一旦流出し、乗り直し指定ICから同一のETCカードで走行してください。「高速道路通行止め乗継証明書」の受取・提出は不要です。※料金所での料金表示及び利用証明書等は調整前の料金が表示されますが、請求時には調整後の料金でご請求させていただきます。

4. 夜間通行止めに関する情報

(1) 夜間通行止めのご案内

①各サービスエリアのインフォメーションや料金所、高速道路事務所などで夜間通行止めをお知らせするリーフレットの配布またはポスターの掲示を行います。

②高速道路、一般道路上に横断幕、懸垂幕、立看板の設置

③インターネットホームページ

NEXCO西日本	http://www.w-nexco.co.jp/
NEXCO中日本	http://www.c-nexco.co.jp/
京都府道路公社	http://www.kyo-miti.jp/
アイハイウェイ〈西日本〉	http://ihighway.jp
アイハイウェイ〈中日本〉	http://c-ihighway.jp
日本道路交通情報センター	http://www.jartic.or.jp/

(2) お出かけ前に入手できる道路交通情報

①ハイウェイテレホン【5分毎に更新される最新情報を24時間提供】

近畿ハイウェイテレホン大阪局 06-6876-1620

近畿ハイウェイテレホン京都局 075-602-1620

近畿ハイウェイテレホン神戸局 078-903-1620

北陸ハイウェイテレホン敦賀局 0770-21-1620

北陸ハイウェイテレホン福井局 0776-57-1620

北陸ハイウェイテレホン金沢局 076-253-1620

※携帯電話用ダイヤル #8162 (もっとも近いエリアに接続します。)

②日本道路交通情報センターの道路交通情報

全国统一番号 050-3369-6666

※全国どこからでも最寄りの情報センターに接続します。

(携帯短縮ダイヤル #8011)

(3) 走行中や休憩施設などで入手できる道路交通情報

①道路情報板

②ハイウェイラジオ(1620kHz)

③ハイウェイ情報ターミナル(主なSAなどで渋滞情報をテレビ画面等でわかりやすくお知らせします)

④VICS(VICS対応のカーナビゲーション等の車載機で、道路交通情報が入手できます。)

(4) お客さまからのお問い合わせ

◎工事に関するお問い合わせ

《舞鶴若狭自動車道 小浜 IC～敦賀 JCT》

中日本高速道路株式会社 金沢支社 敦賀保全・サービスセンター
TEL 0770-25-5223 (代表)

受付時間／平日 9:00～17:00、工事期間中は終日受付致します。

《舞鶴若狭自動車道 福知山 IC～小浜 IC》

西日本高速道路株式会社 関西支社 福知山高速道路事務所
TEL 0773-27-7101 (代表)

受付時間／平日 9:00～17:00、工事期間中は終日受付致します。

《京都縦貫自動車道》

京都府道路公社管理事務所 TEL 0773-83-0074 (代表)

受付時間／平日 8:30～17:00、工事期間中は終日受付致します。

◎高速道路の通行料金等に関するお問い合わせ

ONEXCO西日本お客さまセンター 受付時間／24時間受付

TEL 0120-924-863 (フリーダイヤル／通話料無料)

※上記電話をご利用になれない場合、TEL 06-6876-9031 (通話料有料)

ONEXCO中日本お客さまセンター 受付時間／24時間受付

TEL 0120-922-229 (フリーダイヤル／通話料無料)

※上記電話をご利用になれない場合、TEL 052-223-0333 (通話料有料)

※工事の詳細情報に関するお問い合わせについては、担当部署をご案内する場合があります。