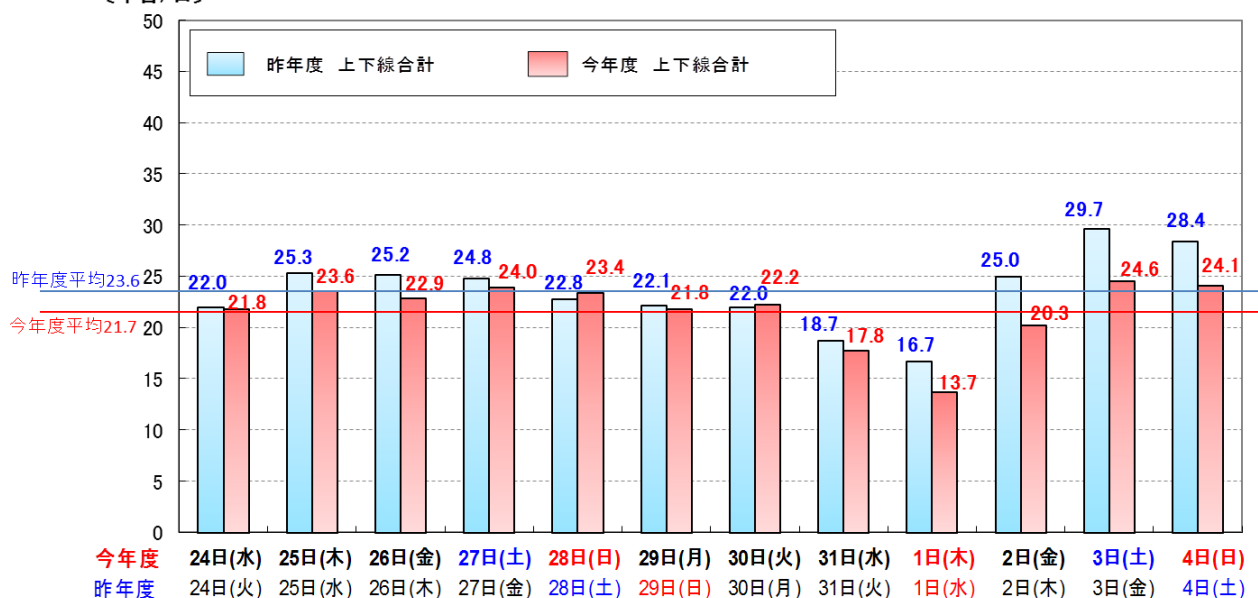


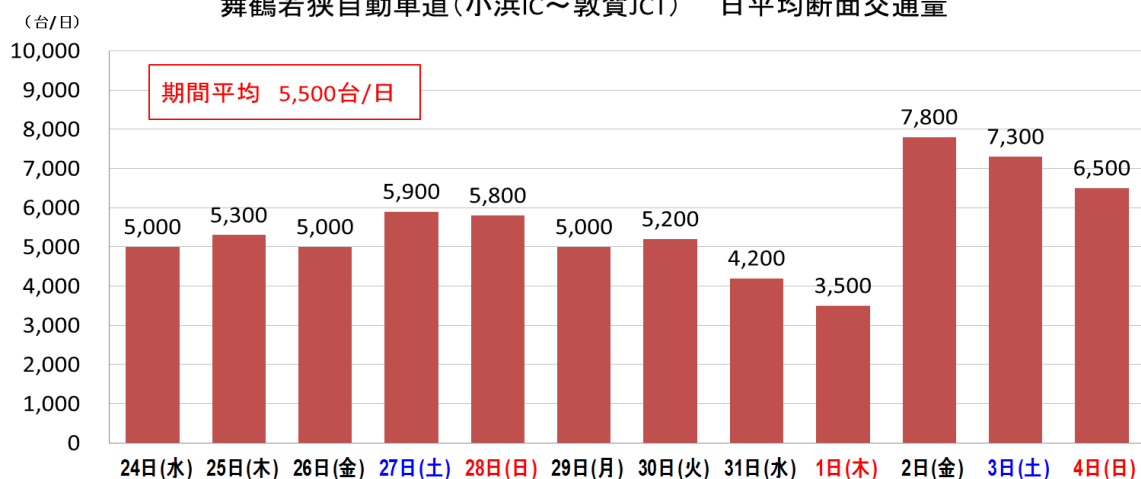
金沢支社管内(舞鶴若狭道除く)の日平均断面交通量



曜日配列と天候 (天候は気象庁発表：金沢市 6時～18時の天気概況)

年度	12/24	12/25	12/26	12/27	12/28	12/29	12/30	12/31	1/1	1/2	1/3	1/4
今年度 (2014年度)	曇後時々雨	みぞれ一時雪	雪時々曇一時晴	晴一時曇	晴後薄曇	雨時々曇	雨時々曇、雷・あられを伴う	雨時々曇、雷を伴う	雪一時曇、雷を伴う	雪一時曇	雪後みぞれ一時曇	雨、雷を伴う
昨年度 (2013年度)	雨時々曇一時みぞれ	晴	曇一時雨	雨後時々みぞれ	雪	曇時々雪一時みぞれ、雷を伴う	雨	雨時々曇、雷を伴う	雨時々曇、雷を伴う	雨後曇一時晴	曇後一時雨	雨後みぞれ

舞鶴若狭自動車道(小浜IC～敦賀JCT) 日平均断面交通量



※平均断面交通量は各 IC 間断面交通量について各 IC 間の距離による重み付けをした加重平均交通量。交通量は車両感知器による速報値

【資料・詳細】

北陸道と東海北陸道において、日平均断面交通量は期間全体では昨年度に比べ約8%の減少となりました。北陸道と東海北陸道の全料金所の出入利用台数は、期間全体では昨年度に比べ約12%減少となりました。

期間前半の日平均断面交通量は概ね昨年度並みでしたが、年明けは降雪等の悪天候の影響もあり、交通量は昨年度と比較して減少しました。

① 日平均断面交通量は、昨年度の約23,600台に対して約21,700台と約8%減少となりました。路線別では、北陸道が昨年度の約26,500台に対し約24,400台と約8%の減少、東海北陸道が約5,700台に対し約5,100台と約11%の減少となりました。

② 北陸道の交通量のピーク日は3日（土）で、上下合計で約27,600台でした。上り線のピーク日は3日（土）で約13,800台、下り線のピーク日は4日（日）で約13,900台でした。東海北陸道では上下合計のピーク日は28日（日）で約6,200台、上り線のピーク日は3日（土）で約3,300台、下り線のピーク日は28日（日）で約3,200台でした。

〔昨年度の北陸道のピーク日は3日（金）で約33,200台、上り線が3日（金）で約16,900台、

下

り線も3日（金）で約16,300台、東海北陸道のピーク日は3日（金）で約7,900台、上り線が3日（金）で約4,200台、下り線も3日（金）で約3,700台でした。〕

③ 通行止はありませんでした。

〔昨年度は12月26日（木）北陸道下り線 砺波IC～小杉IC間の事故による通行止め（通行止め時間6：05～11：25 延べ時間5：20）および12月30日（月）北陸道下り線 片山津IC～小松IC間の事故による通行止め（通行止め時間2：10～5：00 延べ時間2：50）の2件でした。〕

④ 延長1km以上の渋滞発生は5件でした。〔昨年は11件〕

最大渋滞長については、1月3日（土）の北陸道上り線で事故及び交通集中により敦賀トンネル付近を先頭に発生した約3kmでした。東海北陸道および舞鶴若狭道では渋滞の発生はありませんでした。

〔昨年度は12月28日（土）北陸道上り線で今庄トンネル付近を先頭に事故及び交通集中により発生した約8kmが最大でした。〕

⑤ 7月20日に開通した舞鶴若狭道（小浜IC～敦賀JCT）では、日平均断面交通量は約5,500台でした。若狭上中IC・若狭三方IC・若狭美浜ICの料金所合計の出入台数は日平均で約2,200台でした。日平均断面交通量のピークは2日（金）で上下合計約7,800台、上り線（舞鶴方面）のピークは2日（金）で約3,300台、下り線（敦賀方面）のピークは3日（土）で約4,500台でした。

主な区間の日平均断面交通量（台／日） ※車両感知器による速報値

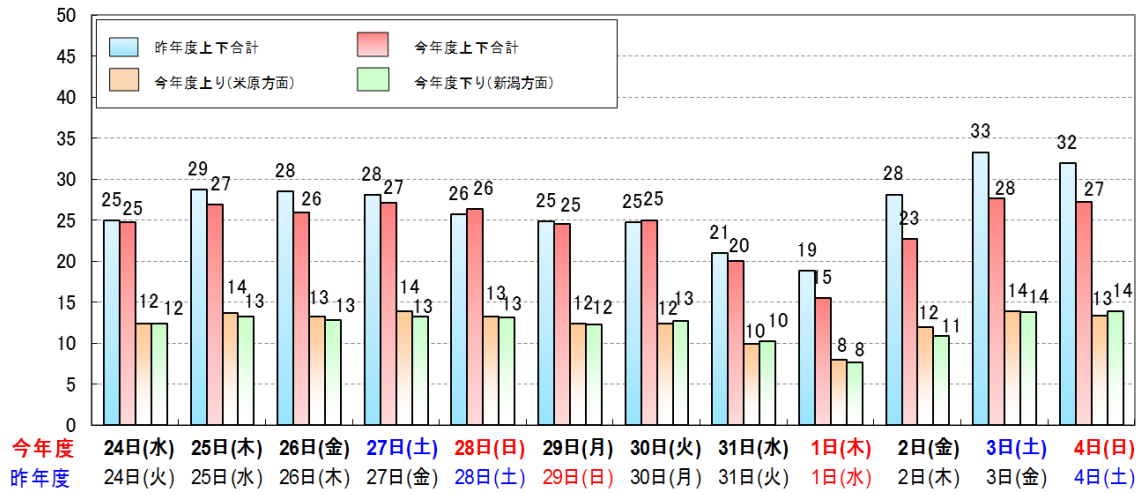
道路名	区間	昨年度	今年度	昨年比
北陸道	木之本～敦賀JCT	26,100	24,000	92%
北陸道	鯖江～福井	30,800	28,400	92%
北陸道	美川～白山	31,700	28,900	91%
北陸道	小杉～富山西	27,900	25,600	92%
東海北陸道	白川郷～五箇山	5,200	4,700	90%
舞鶴若狭道	若狭三方～若狭美浜	-	5,900	-

主なインターチェンジの日平均出入利用台数（台／日）

道路名	IC	昨年度	今年度	昨年比
北陸道	敦賀	13,600	9,800	72%
北陸道	福井	8,200	7,300	89%
北陸道	金沢西	17,300	15,200	88%
北陸道	富山	15,200	13,600	89%

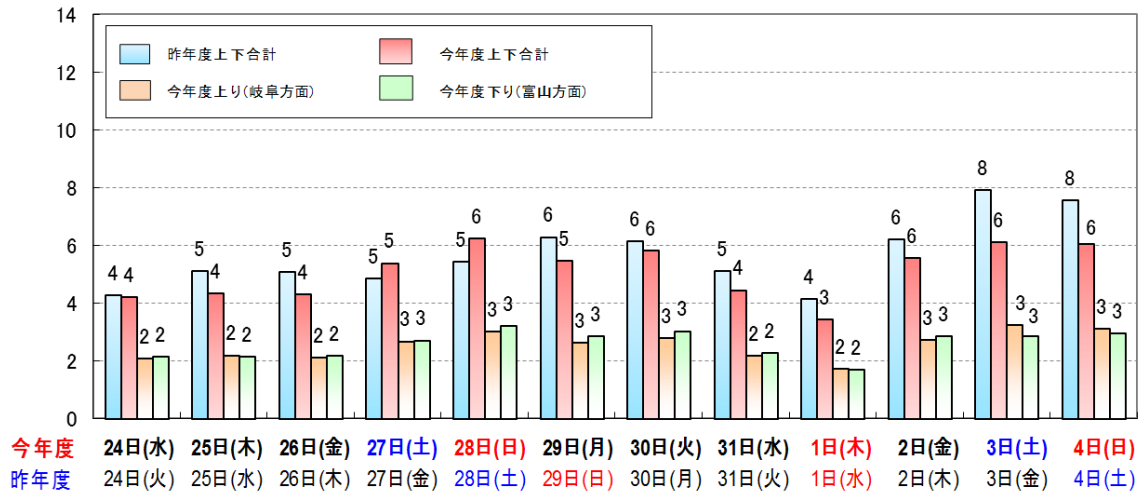
[千台/日]

北陸道(金沢支社管内)の日平均断面交通量



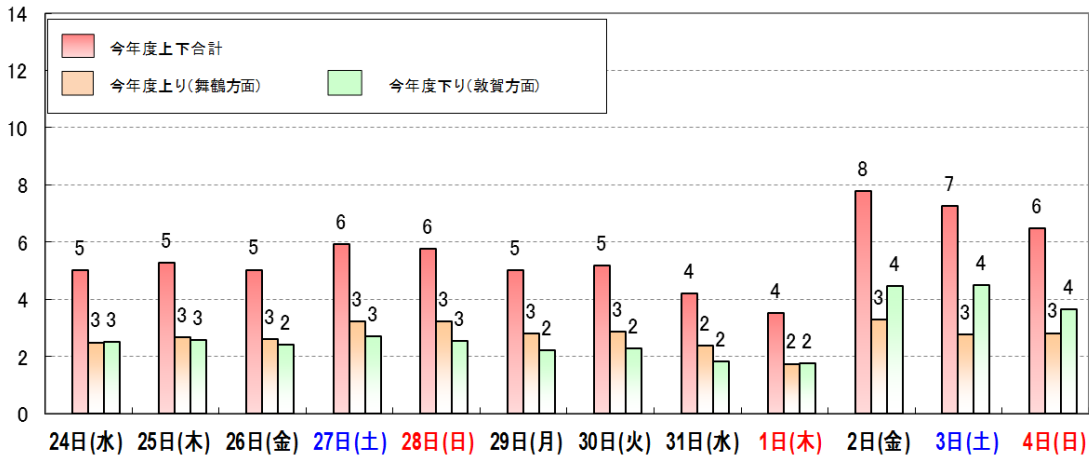
[千台/日]

東海北陸道(金沢支社管内)の日平均断面交通量



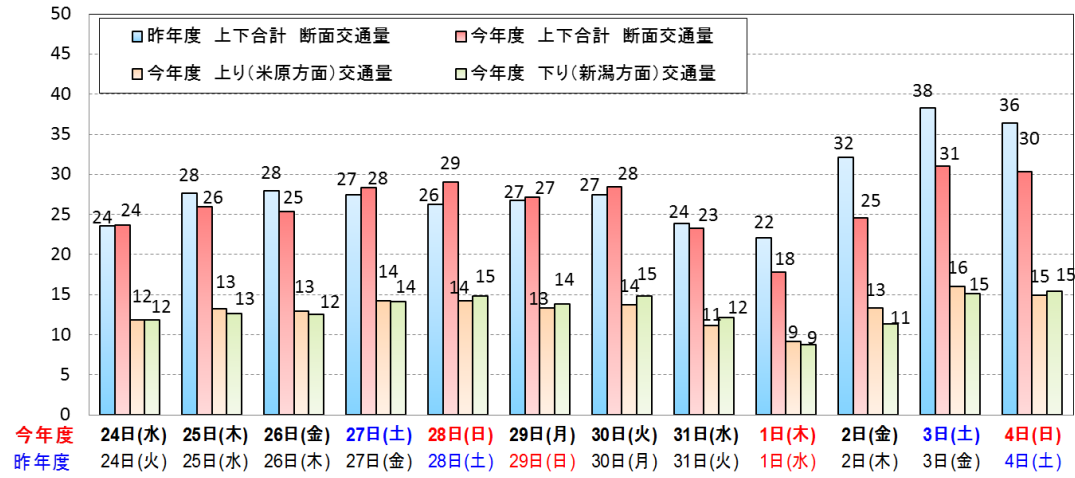
[千台/日]

舞鶴若狭道(金沢支社管内)の日平均断面交通量



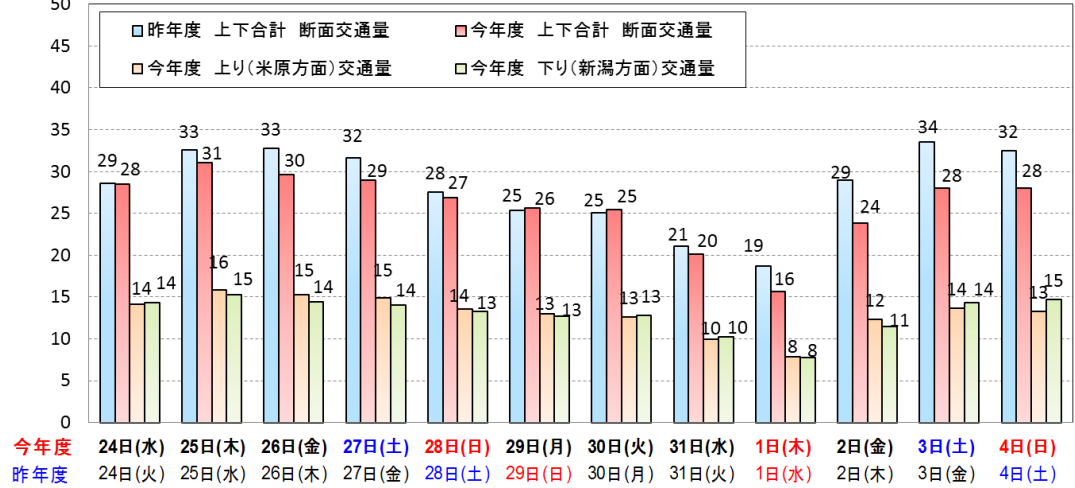
北陸自動車道(福井県内) 日平均断面交通量

(千台/日)



北陸自動車道(石川県内) 日平均断面交通量

(千台/日)



北陸自動車道(富山県内) 日平均断面交通量

(千台/日)

