

1、主な工事内容

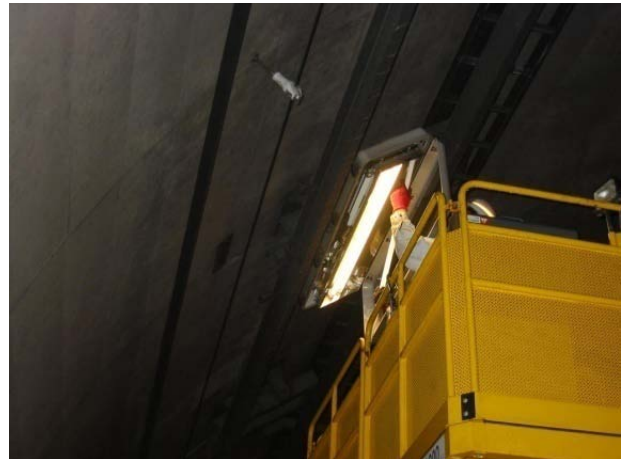
① 2重の安全対策

標識の落下防止対策をおこないます。



② TN 内設備等の点検・補修

設備の点検や補修をおこないます。



③ 土木構造物等の点検・補修

舗装の路面標示や付属物の点検・補修をおこないます。



2. 通行止め時の迂回路

通行止め時に当該区間をご利用される場合の迂回路は下記のとおりです。

道路名	通行止め区間	迂回路	所要時間（通常交通状況）
伊勢道	伊勢西 IC～ 伊勢 IC	主要地方道鳥羽松阪線	伊勢道を利用の場合 約2分 一般道利用の場合 約5分

