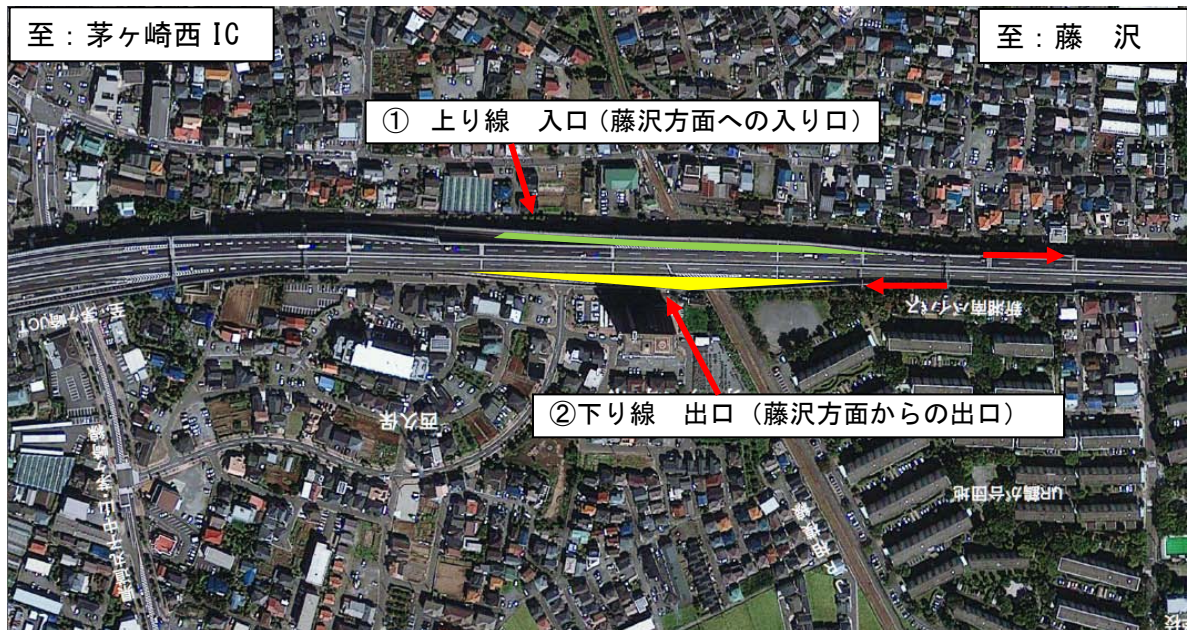


【工事概要など】

1. 場所

新湘南バイパス 茅ヶ崎中央 IC

- ① 上り線 入口（藤沢方面への入口）
- ② 下り線 出口（藤沢方面からの出口）



2. 日時

- ① 上り線入口閉鎖（藤沢方面への入り口）

2014年9月17日（水）20時から翌朝6時（10時間）

- ② 下り線出口閉鎖（藤沢方面からの出口）

2014年9月18日（木）20時から翌朝6時（10時間）

※雨天の場合は、9月24日（水）・25日（木）の同時時間帯に延期します。

3. 閉鎖時の迂回路

①上り線 入口（藤沢方面への入口）



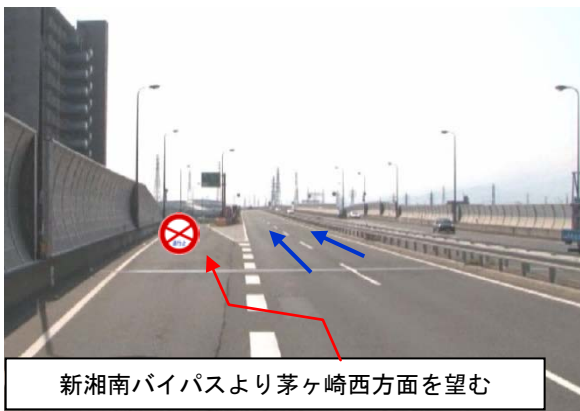
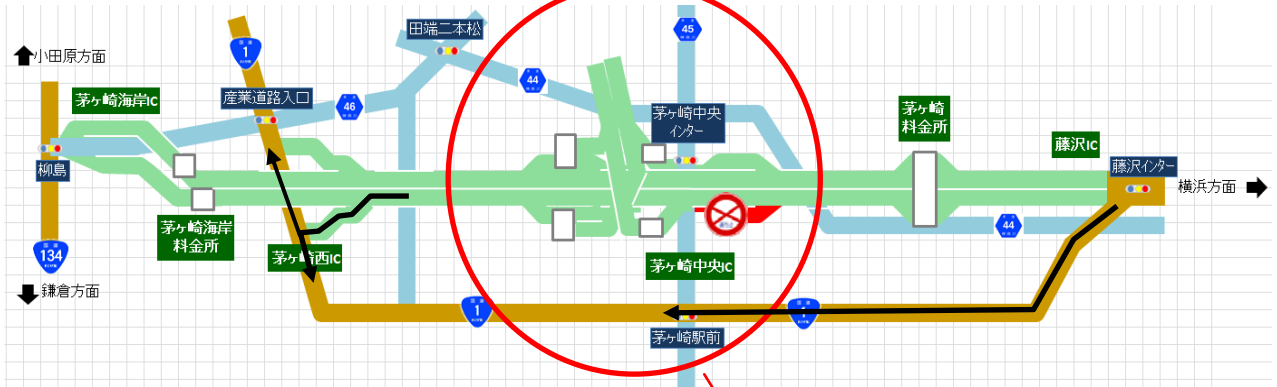
県道 44 号線より 藤沢方面を望む

拡大図



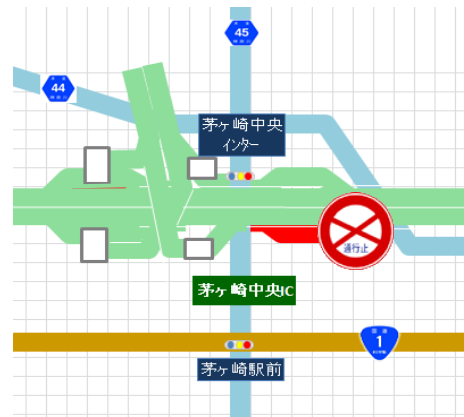
■上り線 入口（藤沢方面への入り口）をご利用予定のお客さまは、県道 45 号線より国道 1 号線を経由して迂回してください。

②下り線 出口（藤沢方面からの出口）



新湘南バイパスより茅ヶ崎西方面を望む

拡大図



■下り線 出口（藤沢方面からの出口）をご利用予定のお客さまは、国道1号線をご利用ください。
 または、約2.5 km先の茅ヶ崎西 IC へ迂回してください。

※茅ヶ崎海岸 IC まで ご利用の場合、別途料金負担が発生します。

【普通車の場合 100 円/台】

4. 工事内容

ランプ部の舗装路面の凹凸やひび割れの舗装表面を専用の機械にて削り取り、新しいアスファルト舗装を敷きならします。また、表層には排水機能の向上と騒音の低減を目的に高機能舗装を実施します。



5. 交通規制などの情報

(1) 夜間入口閉鎖のご案内

予告看板、リーフレット、ポスター、料金所情報板などで事前にお知らせします。

(2) お出かけ前に入手できる道路交通情報

① ハイウェイテレホン

リアルタイムな主要道路の交通情報（5分更新）を24時間入手できます。

川崎局 044-866-1620 横浜局 045-923-1620

「#8162」に携帯電話でおかけいただくと、当社の営業範囲内であれば、その場所から最も近い地域の最新の高速道路状況を自動音声で提供します。

② 携帯サイト「目で見えるハイウェイテレホン」

ハイウェイテレホンの文字情報が、携帯サイトでご覧いただけます。携帯電話で、下記のURLを入力いただくか、二次元バーコードを読み取りして下さい。

・ 関東・甲信越地方の高速道路情報

<http://www.yokohama1620-c-nexco.jp/main/index.shtml>



QRコード

② iHighway 中日本（アイハイウェイ中日本）

全国の高速道路情報を入手できます。

<http://c-ihighway.jp>



QRコード

④日本道路交通情報センター（JARTIC）の道路交通情報

インターネット及び電話で道路交通情報を入手できます。

アドレス <http://www.jartic.or.jp/>

全国共通ダイヤル（ガイダンス番号による案内） 050-3369-6666（通話料有料）

全国高速ダイヤル（自動応答専用） 050-3369-6600（通話料有料）

携帯短縮ダイヤル（携帯電話・PHS専用） #8011（通話料有料）

(3) 走行中に入手できる道路交通情報

①道路情報板

②ハイウェイラジオ（1620kHz）

③VICS（VICS対応のカーナビゲーションなどで、道路交通情報が入手できます）

(4) 休憩中に入手できる道路交通情報

①ハイウェイ情報ターミナル（サービスエリアなどに設置）

テレビ画面で、分かりやすくお知らせします。