

【資料・詳細】

今年のゴールデンウィークは、本線日平均断面交通量は、期間全体では昨年度に比べ約7%の減少となりました。（後半4連休では約1%の減少）料金所の出入利用台数は、期間全体では昨年度に比べ約6%減少となりました。（後半4連休では約2%の減少）

前半が飛び石連休であったことや天候により、期間全体では交通量が減少しましたが、後半の4連休ではほぼ昨年並みの交通量となりました。

- ① 北陸地方の高速道路における日平均断面交通量は、昨年度の約37,300台に対して約34,700台と約7%減少となりました。路線別では、北陸道が昨年度の約40,000台に対し約37,200台と約7%の減少、東海北陸道が約13,000台に対し約11,800台と約9%の減少となりました。
- ② 当該期間中において本線日平均断面交通量がピークとなった日は5月3日(土)で上下線合計約55,300台でした。方向別では、下り線のピークは5月3日(土)で約28,500台、上り線のピークは5月4日(日)で約27,300台でした。〔昨年度は上下線合計が5月3日(金)で55,400台、方向別では下り線が5月3日(金)で約28,300台、上り線が5月5日(日)で約28,400台でした。〕
- ③ 北陸地方の高速道路における通行止は1件でした。
5月4日(日) 10:00～11:25 (1時間25分) 北陸道 上り線 朝日IC～黒部IC (事故)
〔昨年度は通行止はありませんでした。〕
- ④ 北陸地方の高速道路における延長1km以上の渋滞発生は14件でした。最大渋滞長については、北陸道で5月3日(土)下り線 葉原トンネル付近を先頭に事故及び交通集中により約7km、東海北陸道で5月4日(日)上り線 城端トンネル付近を先頭に交通集中により約9kmでした。〔昨年度は、北陸道は5月3日(金)上り線で事故及び交通集中により約14km、東海北陸道は5月4日(土)上り線で交通集中により約14kmが最大でした。〕
- ⑤ ETC割引(地方部)について、土日祝日と4月28日は休日割引が適用されました。その他の平日はご利用頻度に応じた後日還元型の平日朝夕割引が適用されました。
なお、休日割引については6月末まで昨年度と同様に割引率は5割ですが、7月からは3割へ変更となりますので、ご理解いただきますようお願いいたします。

主な区間の日平均断面交通量(台/日)

道路名	区間	2013年度	2014年度	昨年比
北陸道	木之本～敦賀	38,100	34,600	91%
北陸道	鯖江～福井	44,200	40,800	92%
北陸道	金沢東～金沢森本	40,500	37,900	94%
北陸道	富山西～富山	39,800	37,100	93%
東海北陸道	白川郷～五箇山	12,600	11,400	90%

※交通量計測機による速報値

主なインターチェンジの日平均出入利用台数(台/日)

道路名	IC	2013年度	2014年度	昨年比
北陸道	敦賀	19,400	18,200	94%
北陸道	福井	10,800	10,200	94%
北陸道	金沢西	22,400	20,900	93%
北陸道	富山	20,400	19,400	95%

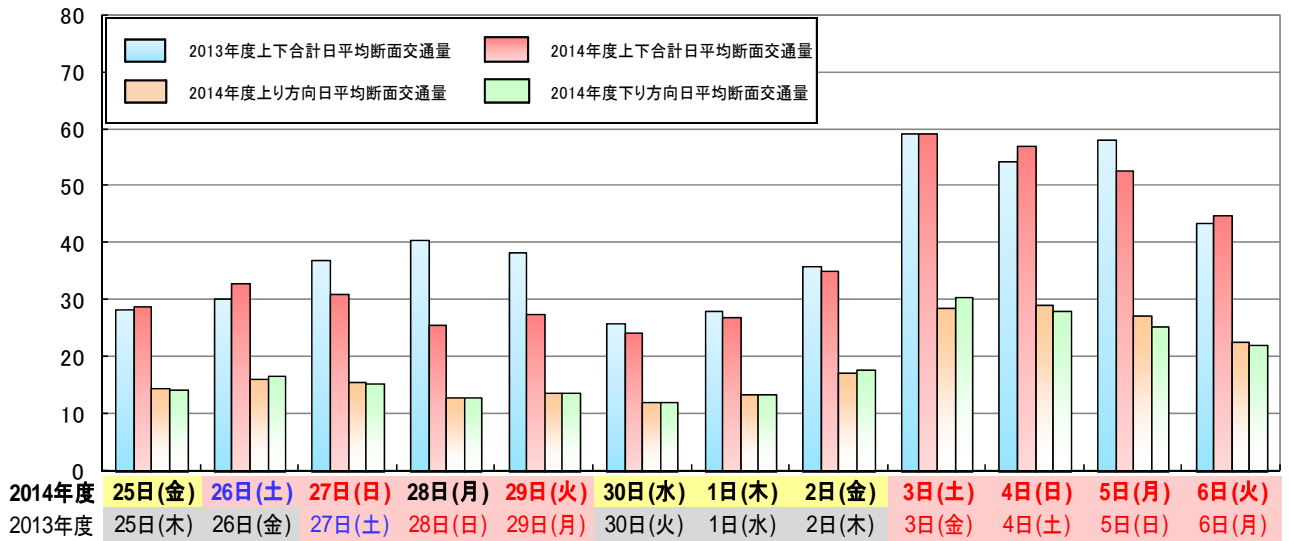
曜日配列と天候

年度	4月25日	4月26日	4月27日	4月28日	4月29日	4月30日	5月1日	5月2日	5月3日	5月4日	5月5日	5月6日
今年度 (2014年)	金 ☀️	土 ☀️	日 ☀️	月 ☁️	火 ☁️	水 ☀️	木 ☁️	金 ☀️	土 ☀️	日 ☀️	月 ☔️	火 ☀️
昨年度 (2013年)	木 ☀️	金 ☀️	土 ☀️	日 ☀️	月 ☀️	火 ☀️	水 ☁️	木 ☀️	金 ☀️	土 ☁️	日 ☀️	月 ☀️

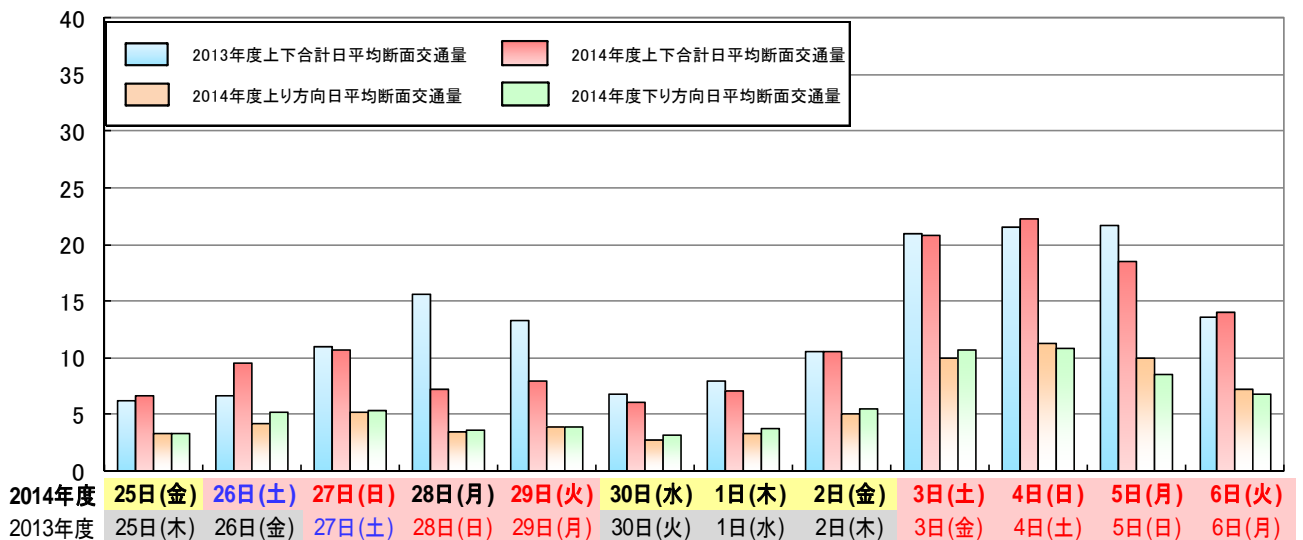
※ 天候は金沢市における 15 時時点のもの

・路線別の断面交通量

〔千台/日〕 北陸道の日平均断面交通量

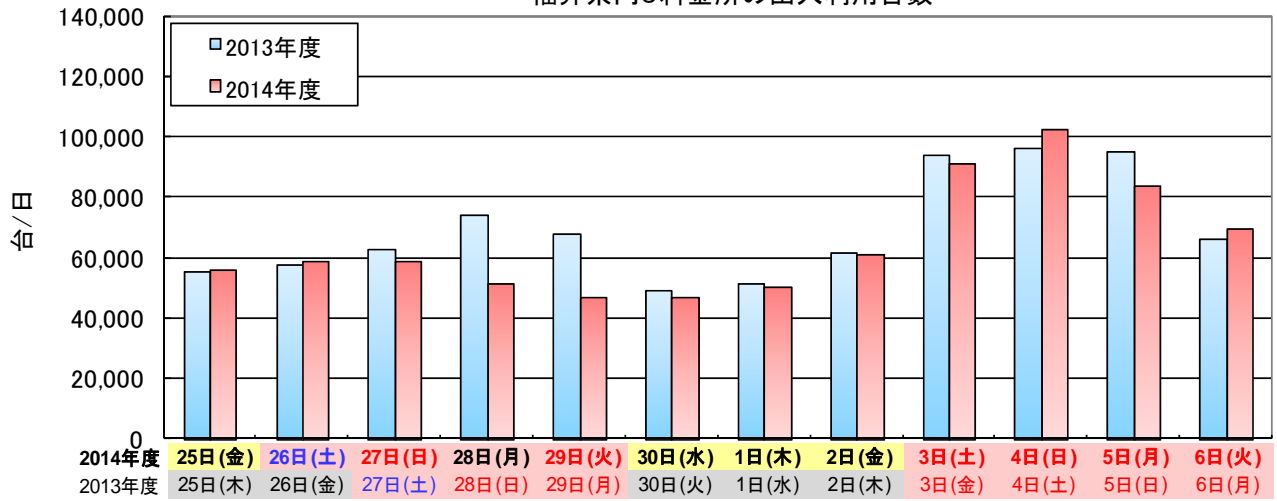


〔千台/日〕 東海北陸道の日平均断面交通量

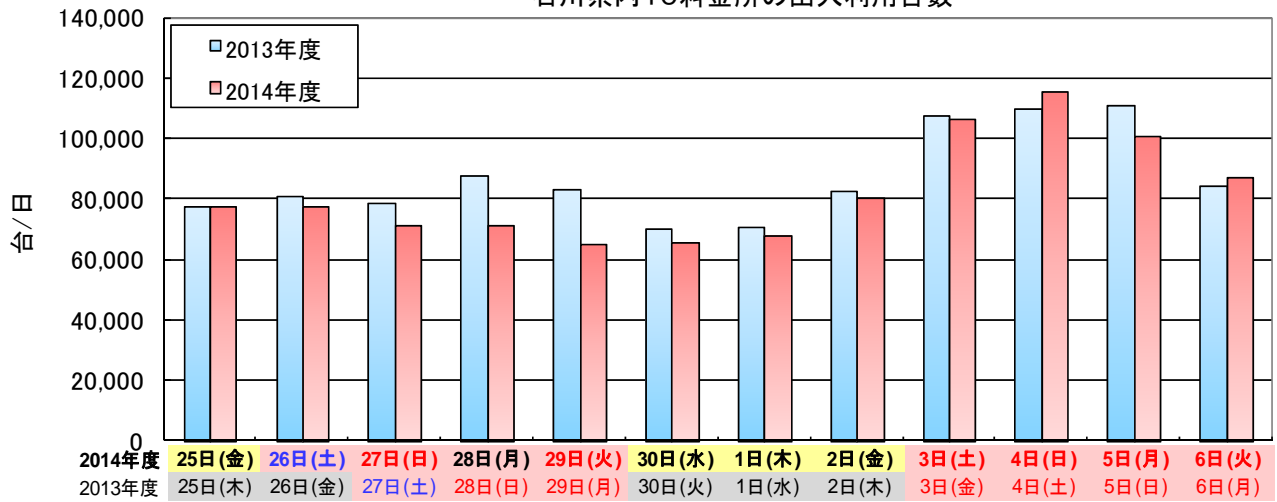


・【参考】県別の料金所出入利用台数

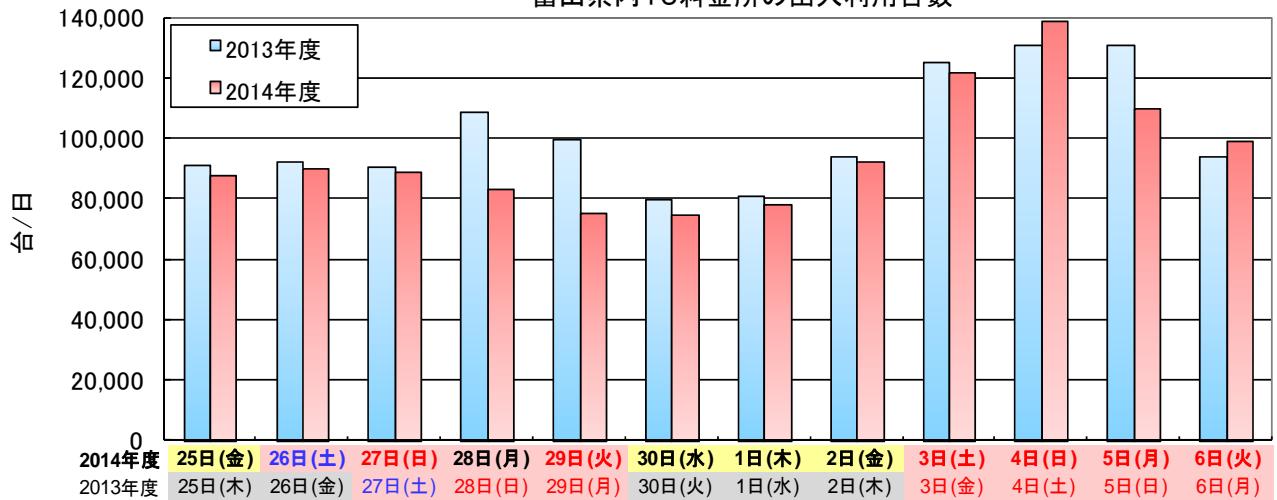
福井県内9料金所の出入利用台数



石川県内10料金所の出入利用台数



富山県内15料金所の出入利用台数



金沢支社管内の通行止状況

番号	日にち	曜日	道路名	方向	区間	開始時刻	解除時刻	延べ時間	原因	県	備考
①	5月4日	日	北陸自動車道	上り	朝日IC→黒部IC	10:00	11:25	1時間25分	事故	富山県	
(参考)	5月5日	月	北陸自動車道	下り	朝日IC→糸魚川IC	17:19	17:56	37分	逆走車	富山県・新潟県	NEXCO東日本管内

金沢支社管内の渋滞発生状況(渋滞長1km以上)

番号	日にち	曜日	道路名	方向	区間	ボトルネック箇所(先頭キロポスト)	ピーク時 渋滞長 (km)	ピーク時刻	渋滞原因	県	備考	
①	5月3日	土	北陸自動車道	上り	今庄IC→木之本IC	オゴ 小河TN 付近	44.7	3.5km	8時頃	故障車	福井県	
②	5月3日	土	北陸自動車道	上り	敦賀IC→今庄IC	スイツ 杉津PA 付近	56.9	4.1km	10時頃	交通集中	福井県	
③	5月3日	土	北陸自動車道	下り	木之本IC→今庄IC	ハハラ 葉原TN 付近	53.1	7.1km	11時頃	事故及び交通集中	福井県	
④	5月3日	土	北陸自動車道	下り	今庄IC→武生IC	ヒノサン 日野山TN 付近	76.5	7.0km	12時頃	交通集中	福井県	
⑤	5月3日	土	北陸自動車道	下り	敦賀IC→今庄IC	ツルガ 敦賀TN 付近	60.1	1.9km	11時頃	交通集中	福井県	
⑥	5月4日	日	北陸自動車道	上り	富山IC→富山西IC	トヤマ 富山西IC 付近	226.8	5.9km	10時頃	事故	富山県	
⑦	5月4日	日	北陸自動車道	上り	小矢部IC→金沢森本IC	シミズダニ 清水谷第1TN 付近	188.0	7.0km	11時頃	交通集中	石川県・富山県	
⑧	5月4日	日	北陸自動車道	上り	今庄IC→敦賀IC	ハハラ 葉原TN 付近	54.0	2.6km	11時頃	交通集中	福井県	
⑨	5月4日	日	東海北陸自動車道	上り	福光IC→五箇山IC	ジョウハナ 城端TN 付近	165.0	9.0km	13時頃	交通集中	富山県	
⑩	5月4日	日	東海北陸自動車道	上り	五箇山IC→白川郷IC	シラカワゴウ 白川郷IC 付近	143.5	1.5km	17時頃	交通集中	岐阜県	
⑪	5月5日	月	北陸自動車道	上り	今庄IC→敦賀IC	ハハラ 葉原TN 付近	54.5	6.1km	16時頃	交通集中	福井県	
⑫	5月5日	月	北陸自動車道	上り	今庄IC→敦賀IC	イマジョウ 今庄TN 付近	65.0	1.8km	15時頃	交通集中	福井県	
⑬	5月5日	月	北陸自動車道	上り	武生IC→今庄IC	ナンジョウ 南条SA 付近	73.5	4.5km	18時頃	交通集中	福井県	
⑭	5月5日	月	北陸自動車道	下り	黒部IC→朝日IC	アサヒ 朝日IC 付近	282.1	2.0km	18時頃	通行止	富山県	上表(参考)の 通行止

記号の説明 IC: インターチェンジ SA: サービスエリア PA: パーキングエリア TN: トンネル