



中日本高速道路株式会社  
名古屋市中区錦 2-18-19  
三井住友銀行名古屋ビル 〒460-0003  
TEL: 052-222-1620 FAX: 052-232-3736  
<http://www.c-nexco.co.jp>

道を通じて感動を 人へ、世界へ



まちとまち、人と人、心と心をつなぐ大切な高速道路の役割と効果。





ネクスコなかにほん ちきゅう ひと こうそくどうろ まも かいしゃ  
**NEXCO中日本は、地球にやさしい・人にやさしい 高速道路をつくり、守っている会社です。**

あんしん  
**安心をつくる**

まいにち くるま  
 はし ほうこう  
 毎日、たくさんの車が走る高速道路。  
 100年後もその先も、いつまでも安全・安心な高速道路、いつまでも大切にされる高速道路をつくりつづけていくよ。



あんぜん  
**安全を守る**

どうろ じこ  
 道路のきけん、じゅうたいや事故などから安全を守るために、24時間365日、休まず道路と人を守っているよ。



それでは、もっとくわしく見に行ってみよう♪

クイズもがんばろう!

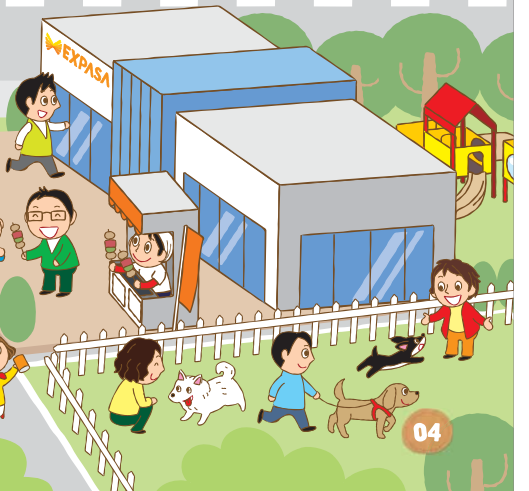


かいてき  
**快適で楽しい**

こ おとな だいす  
 子どもから大人、大好きなペット、そして地球。みんなにやさしくて喜んでもらえるサービスエリアをつくっているよ。新しいお店やおいしいグルメ、楽しさいっぱいで、みんなの笑顔を待っているよ。

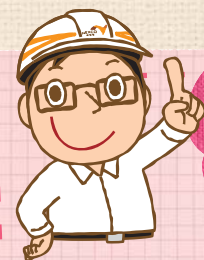


おいしそ





# いつまでも安全・安心して走れる高速道路をつくっているよ。



クイズ  
01

まちとまちをつなげるために、山に穴を掘って高速道路をつくる場所もあるんだよ。その時に大活やくするのがこの機械。さて、何を掘る機械でしょう。

キーワード1

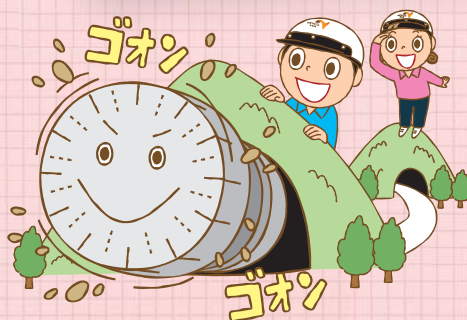
答え：○○□○

かいせつ

これは、TBM(トンネルボーリングマシーン)といって、直径5メートルもあるトンネルを掘るための機械なんだ。ドリルのように回りながら、すごいスピードで掘っていくすぐれもの。世界で最大級のTBM“夢天生2000”も、大活やくしたよ。



トンネルを掘る機械だよ！



ゆめあもう 夢天生2000

新しい技術がつぎつぎと！

新しい技術によって、こんな弓のような“まあるい”アーチ形の橋が完成したよ。左と右から少しずつ橋をのばしてって、最後に合体。256メートルもの長さがあるって、東京ドームも入っちゃうくらい大きい橋なんだよ。

宙にういたまま橋が繋がったんだね。



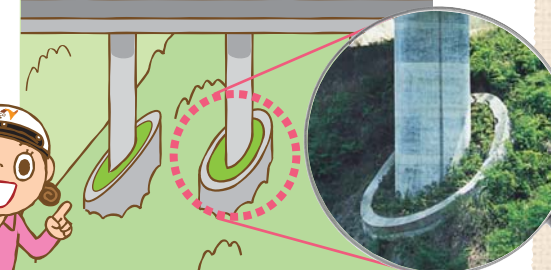
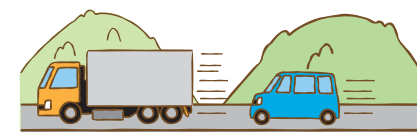
工事中



完成



山には急なしゃ面がいっぱい。自然を大切にしながら、たくさんの山の山をけずらなくても橋を支える柱をつくる方法ができたんだ。竹をななめに割ったところと似ているから、“竹割り型構造物”という名前がついたよ。



これで急なところにも高速道路がつくれるんだね。







安全・安心・快適なドライブのためにいつも 道路と人を守っているよ。



クイズ  
02

高速道路を守るために  
24時間365日、  
たくさんの人や車がはたらいているんだよ。  
その車をまとめて何というでしょう。

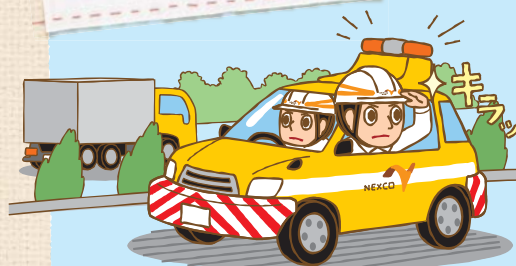
キーワード2

答え：○○○☐車

高速道路で  
はたらく車だよ！



かいせつ



このはたらく車は“ハイウェイ・パトロールカー”  
といって、高速道路のシンボルにもなっている  
黄色い車。道路にあぶない物が落ちていないか、  
道路にひびやでこぼこがないか、パトロール隊員  
と一緒にいつも目を光らせてはたらいているよ。

はたらく車のなかまたち

リフト車



橋の下や道路のひょうしき  
など高いところの作業を  
するときに大活躍してく  
ているよ。

ぼくはリフト車に  
乗ってみたいなあ。

じょう雪車

雪がつもった高速道路はとってもきけん！  
この大きなシャベルで一気に入にたくさんの雪  
をかき分けるよ。大雪にだって負けないよ。

あたしは、  
つよ  
強そうな  
せつしゃ  
じょう雪車。



ひょうしき車

大きなけいじ板と大きな文字で  
工事やじゅうたいなどを走って  
いる車に知らせているよ。



路面清そう車

道路のごみをブラシで集め  
てきれいにしてくれる道路の  
おそうじ屋さん。





みんなの笑顔のために、楽しい！おいしい！うれしい！がいっぱい。



クイズ  
03

高速道路には、  
長いドライブのつかれを取ったり、  
トイレや食事のために休けいをする場所があるよ。  
さて、何エリアというでしょう。

キーワード3

答え：○○○□エリア

かいせつ



「ちょっと休けいしよう」だけだったサービスエリアが、「行きたいなあ」のサービスエリアに生まれ変わってきているよ。ここは東名高速道路にある『上郷サービスエリア(上り)』。"トリックアート"とって、飛び出す不思議な動物園ができたよ。みんなもいろいろな動物に会いに来てね。



いろいろなサービスがいっぱいあるよ！



EXPASA多賀・下り

EXPASA

NEOPASA



スイーツやご当地グルメがいっぱいだよ。



EXPASA御在所・上り・下り



富士山がこんなに近くに！



冬はきれいなイルミネーションが見られるんだって。



EXPASA足柄・下り

山小屋みたいなすてきなレストラン。



すてき！！



NEOPASA駿河湾沼津・上り

しんせんなお魚が食べられるよ。



EXPASA海老名・上り

サービスエリア初登場 かわいい雑貨のお店。





# わたしたちの地球を守るために地球・環境 にやさしい取り組みをしているよ。



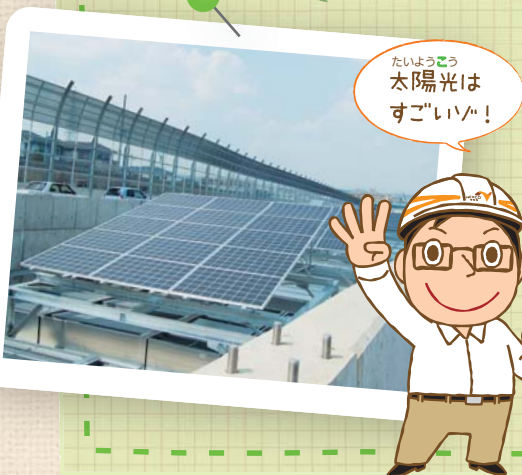
## クイズ 04

これは、空気をよごさない  
クリーンなエネルギーをつくることができる  
“ソーラーパネル”と呼ばれるもので、  
太陽の光から電気をつくっているよ。  
さて、この仕組みを何というでしょう。

答え：

キーワード4

〇〇〇〇□〇発電



## かいせつ

### 水力発電



今、世界中の人々が地球の健康を守るために、さまざまな取り組みをしているよ。その中の1つが、自然からつくったクリーンなエネルギーを上手に使うことなんだ。高速道路では、サービスエリアやトンネルの照明に太陽光発電や水力発電を使っているよ。



## エネルギーを使わない地球にやさしい新しい取り組みを紹介するよ。

高速道路やサービスエリアに生えるたくさんの雑草を、機械のかわりにきれいにしてくれているのがやぎたち。毎日、草をお腹いっぱい食べて大活躍しているよ。エネルギーを使わないから地球も大喜び。サービスエリアやイベントでも大人気のやぎさんにみんなも会いに来てね。



すずしいよ～

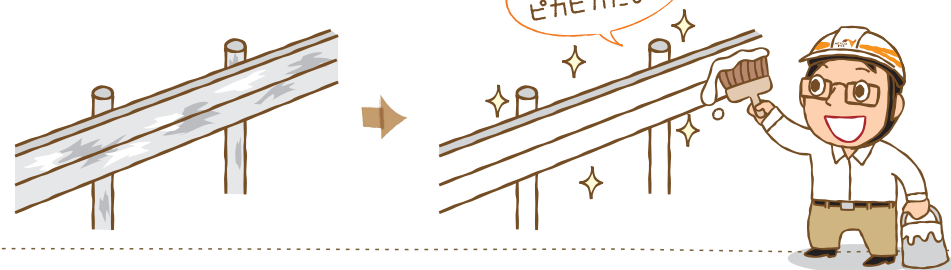


夏の暑いサービスエリアでも、ゆっくり休けいしてもらえるように工夫をしているよ。あさがおやゴーヤを育てて、大きな「緑のカーテン」をつくと、日かげがたくさんできてとっても涼しいんだ。植物の力を使っているから、空気もよごれなくて、地球にやさしいよ。



## 地球のために、ごみをへらしてリサイクル!!

古くなったガードレールや、使わなくなってしまった大きなトンネルの設備を全てごみにしていたらもったいない。もう一度使えるように修理をしたり、ぬりかえをしてリサイクルをしているよ。



高速道路でのびた木や雑草は、きれいに刈った後、ごみとして捨てるのではなく、肥料につくり変えて、高速道路の植物の成長を助けているんだよ。この緑のリサイクルをすることで、大量のごみをへらすことに成功しているんだ。



草を刈るよ。



肥料をつくるよ。



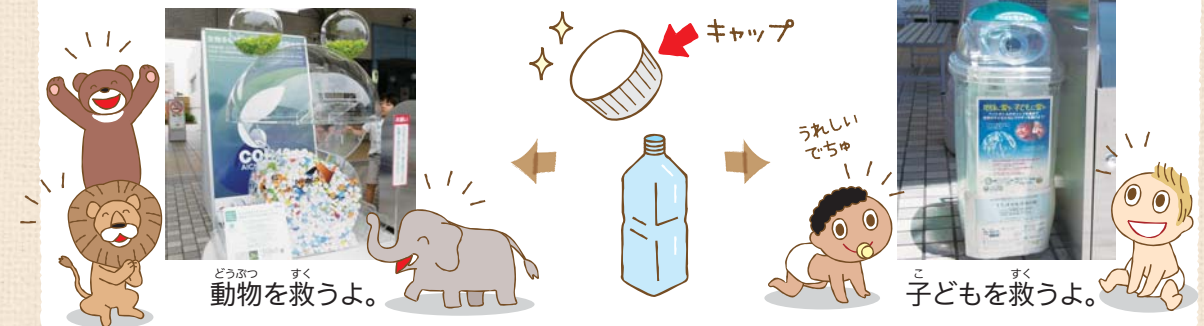
肥料を草木にあげるよ。

## みんなと一緒にサービスエリアのごみの分別に取り組んでいるよ。

紙くずやビニール袋、カンやペットボトルなど、まぜて捨てるのとただのごみ。でも、正しく分けて捨てるリサイクルができる宝物になるんだよ。サービスエリアでは、ごみの分別がしやすいように中が見えるごみ箱を置いて、1つでも多くリサイクルできるように、お客さまにも協力してもらっているよ。



みんなはペットボトルを、どうやってごみに出しているかな？ ボトルとキャップは分けて捨てているかな？ リサイクルができるキャップは、世界の子どもたちや動物の命を救うこともできる宝物なんだ。みんなもキャップを集めるのに協力してね。





動物や植物を守りながら、高速道路をつくっているよ。

高速道路をつくる時、それまで元気に育っていた植物や、お家があった動物たちが変わらずにいらしていただけるように、いろいろな工夫をしているよ。



毎年春に巣をつくりにやってくるサギを高いフェンスで守っているよ。

こんなに生きものをばっかん発見!!



モリアオガエル



アサギマダラ

やちやうえん やちやう かい みな  
野鳥園・野鳥の会の皆さまと  
まも やくそく  
サギを守る約束をしたよ。



高速道路の下に動物が自由にとおれるトンネルをつくっているよ。



さくをつくって動物が道路に入らないうようにしているよ。

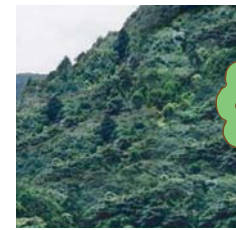


あたらしくつくった池の周りに植えた草木がこんなに大きくなったよ。

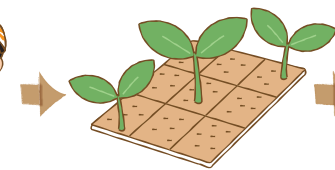
「地域性苗木」を育てて、森づくりをしているよ。

山の近くに高速道路をつくる時、木を切らなくてはならない場所もあるんだ。でも、大切な森を守るために、道路をつくった後、元の森のすがたに戻してあげているよ。その地域で育った木から種を取って、苗木になるまで育てた「地域性苗木」を元の山に植えてあげるんだ。そして、その苗木はふるさとの山で、すくすくと育って、また元のようなりっぱな森になっていくんだよ。

「地域性苗木」が育つまで



1 ふるさとの山の木の種を取るよ。



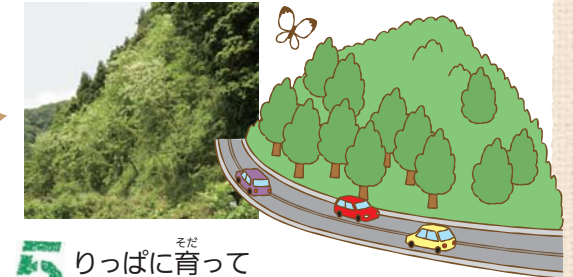
2 種をまいて芽が出たよ。



3 50センチくらいに育ったらポットかユニットに植えかえてあげるよ。



4 高速道路のしゃ面に1本1本植えてあげるよ。



5 りっぱに育ってくれたよ。



## イベント紹介

みんなの参加を待っているよ。



あたしは  
黄パトに乗ったよ。



### 高速道路のお仕事体験

車が走れる前の高速道路を  
歩いたり、“子ども隊員”になっ  
て、お仕事の体験ができるよ。



りょうきんじょ けんがく  
料金所を見学したよ。



こ たいいん  
子ども隊員になったよ。



くるま の  
はたらく車に乗れるよ。

### サービスエリアのイベント

はたらく車に会えたり、音楽や  
キャラクターなどの楽しいイベント  
がいっぱいあるよ。



あ  
かわいいキャラクターに会えるよ。



めん き う  
しゃ面に木を植えたよ。



か  
きれいな花だんになったよ。

### 緑や森をふやすイベント

みんなの住まちや高速道路  
に木や草花を一緒に植えて  
自然をふやしているよ。

ぼくはどんぐり  
ひろ  
拾いをしたよ。



わたしたちの毎日の生活にとっても大切な高速道路。  
NEXCO中日本は、みんなが大人になっても、安全で安心して走れる高速道路  
をつくり、いつでも安全・安心・快適にドライブができるように、これからも道路  
と人を守っていくよ。

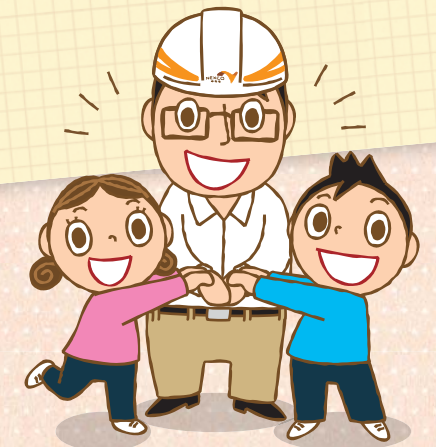
そして、わたしたちの地球がいつまでも健康でいられるように、高速道路と自然  
と生きものがなかよくくらしていけるように、みんなにやさしいNEXCO中日本  
でいることを約束するよ。

たくさんの人にファンになってもらえるように、  
楽しさも忘れないからね。

## キーワード

4つのキーワードの答えはわかったかな？  
さっそく組み合わせてみよう！

なかにほん  
中日本



## プレゼント

アンケートハガキにこの本の感想と一緒に、  
キーワードの答えを送ってね。  
抽せんで100人のみんなに  
“黄パトのハイウェイメジャー”をプレゼント！  
みんなからのハガキを待っているよ。

2013年3月31日までにポストに入れてね。※当選者の発表は、発送をもってかえさせていただきます。

