

こうそくどうろ
高速道路のことが、よくわかる!

NEXCO中日本

ネ ク ス コ

トラベルガイド

こうそくどうろ
高速道路でおばあちゃんに会いに行く! へん 編



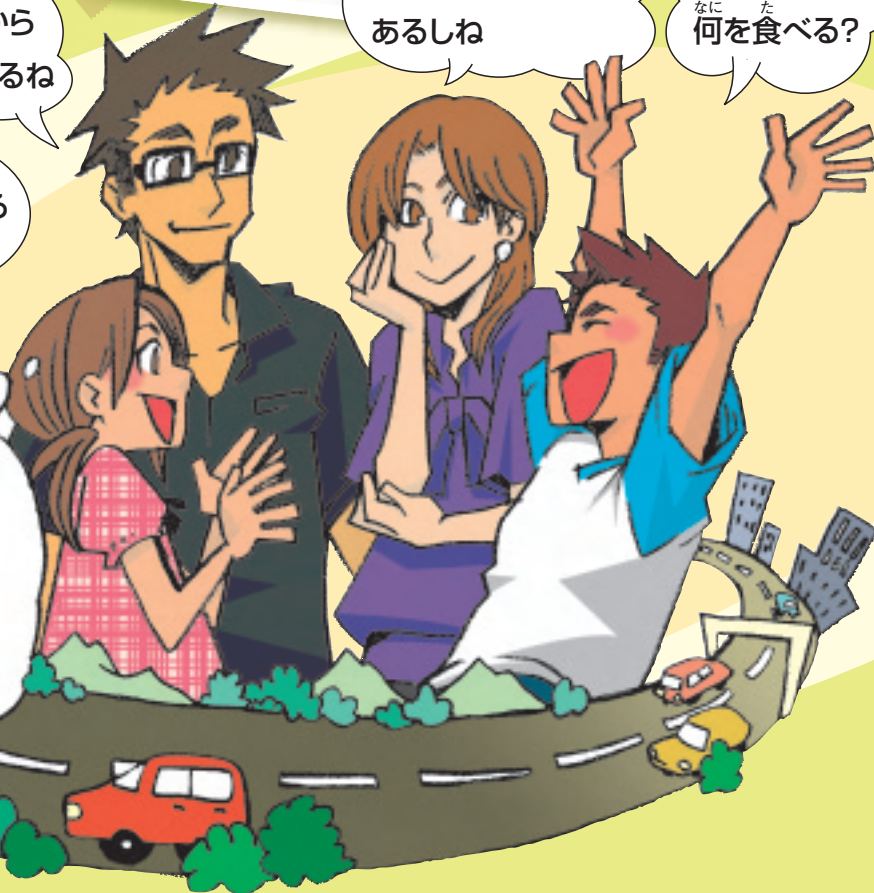
こうそくどうろ
高速道路だから
ゆったり行けるね



とく りょうきん
お得な料金プランも
あるしね

さーびすえりあ
S Aで
なに た
何を食べる?

おばあちゃんのところ
はや
早く行きたいな



NEXCO

中日本



じゅんぴ 準備オッケー!

しゅっぱつ さあ、出発!!

きょう かぞく
今日は、家族みんなで、
いなか あ ひ
田舎のおばあちゃんに会いにいく日。
くるま あんぜんてんけん おーけー も もの おーけー
車の安全点検も OK! 持ち物のチェックも OK!
なくす こ なかにほん こうそくどうろ りよう しゅっぱつ
NEXCO 中日本の高速道路を利用して、さあ、出発!



<http://www.c-nexco.co.jp>

どうじょうほう じぜん
「道路情報は事前に
ホームページで
チェックした?」

いーいーしー じかんたいわりびき
ETC 時間帯割引って
やす
こんなに安くなるんだ!

おーけー
OK!

こうそくどうろ はつき こうか やくわり 高速道路が発揮する効果と役割

こうそくどうろ としとし
高速道路は都市と都市、まちとまち、人と人を結び重要な役割
をもった道路です。

■ 時間短縮

ちいきかん いどうじかん たんしゆく
地域間の移動時間が短縮され、より早く、より遠くまで行くこと
ができます。また快適で疲労の少ないドライブが可能となります。

■ 生活が豊かに

ゆそうじかん たんしゆく しんせんしょくかい にゅうか
輸送時間の短縮で、新鮮食材が入荷されるようになったり、買い
ものかんこう など こうどうかのうはんい ひろ
物や観光・レジャー等の行動可能範囲が広がるため、豊かになら
しが実現します。

■ 環境改善

こうそくどうろ りよう いっぱんどう こうつうりよう げんしょう きんどう
高速道路を利用することで、一般道の交通量が減少し、沿道の
騒音値が下がることで、沿道の環境改善に寄与します。

とく いーいーしーりようきんわりびきせい いど お得な ETC 料金割引制度

● 深夜割引

しんや わりびき
午前0時～4時
30%OFF

● 通勤割引

つうきん わりびき
※東京・大阪周辺の大都市近郊区間を除く。

朝

午前6時～9時
50%OFF

夕

午後5時～8時
50%OFF

● 距離制限

※曜日に限定はございません

● 早朝夜間割引

※東京・大阪周辺の大都市近郊区間のみ。

22時～翌6時
50%OFF

● 距離制限

さらにドライブが楽しくなる周遊プラン

とちゅう よ みち
途中で寄り道しようね



おトクに楽しむ、いいトコめぐり

速旅

はやたび

※各種割引にはそれぞれの要件を満たす必要がありますので、
詳しくはHPをご覧ください。

マメ知識

速旅

いーいーしー たの あたら たび
ETCでおトクに楽しむ、新しい旅のカタチで、高速道路の往復と周遊エリアの乗り放題がセットになった、NEXCO 中日本の
周遊プランです。

シーン①：出発～料金所



あんぜん たび
安全でおトクな旅は、

りょうきんじょ はじ
料金所から始まっている!

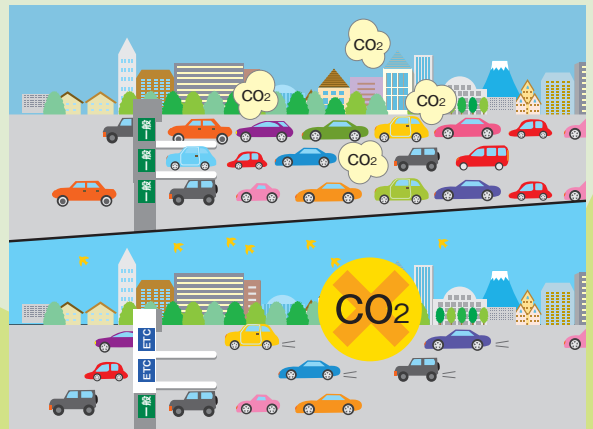


いーていーしー
ETCは
じそく きろめ-とる い か
時速20km以下で
つうか
通過しよう!



りょうきんじょ つうか いーていーしー
料金所をスイスイ通過する、ベンリなETC。

りょうきんじょ まえ じゅうたい すく くるま で し-お-つー おおはば さくげん
料金所の前で渋滞が少なくなって、車から出るCO₂も大幅に削減してるね。



いーていーしー
ETCカードを
さ わす
挿し忘れないでね。



いーていーしー
ETCのゲートは、カードをちゃんと
そうにゆう ひら
挿入していないと、ゲートが開かない。
カードの挿入は、そうにゆう わす
忘れずに。



いーていーしー
ETCカード未挿入お知らせアンテナも増えてきているよ。



おーけー
OK!

こうぶざせき
「後部座席の
シートベルト、
つけた?」

マメ知識

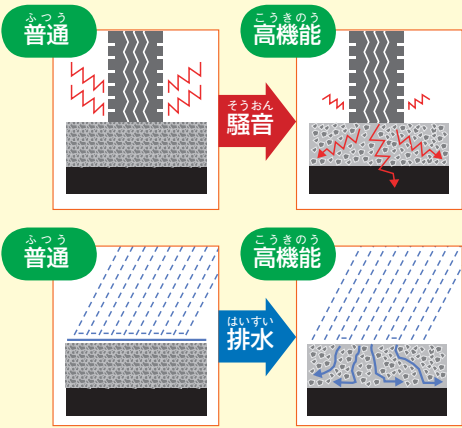
いーていーしー し-お-つー-さく-げん-こう-か
ETCによるCO₂削減効果

ねん ど いーていーしー-りょう-りつ ば-せん と いーていーしー どうにゆう ねんかん まんどん し-お-つー よくせい すいけい
2007年度のETC利用率は74.6%で、ETCの導入により年間4.6万tのCO₂が抑制されたと推計さ
れます。これは東京ドームの930倍の面積(4,400ha)の樹林が吸収・固定するCO₂に相当します。



安全で安心なドライブのために。

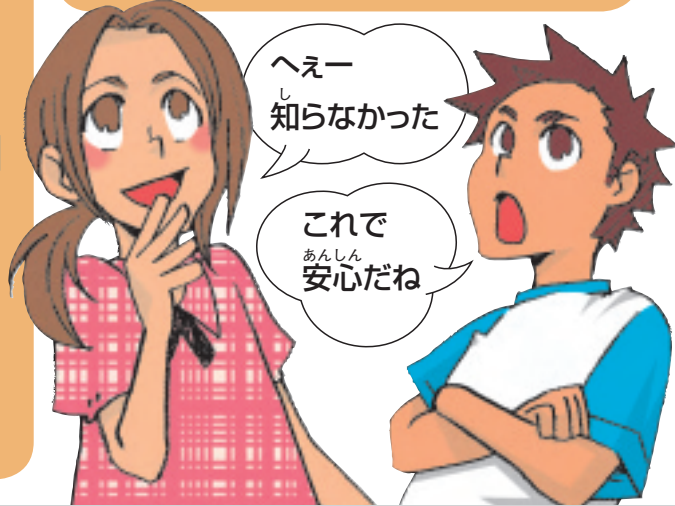
高速道路には、工夫がいっぱい!



騒音や水はねの少ない「高性能舗装」

一般道路よりもスピードが出る高速道路。

より安全に快適に走行するため、高性能舗装を積極的に採用しているんだ。



マメ知識

高速道路はエコ

一般道路は交差点で停止・発進をくりかえしますが、高速道路は安定した速度でスムーズに走れるので、CO₂の排出は少なく、環境にもやさしいです。さらに、高速道路を利用する車が増えれば、一般道路の混雑も緩和され燃費も改善されます。

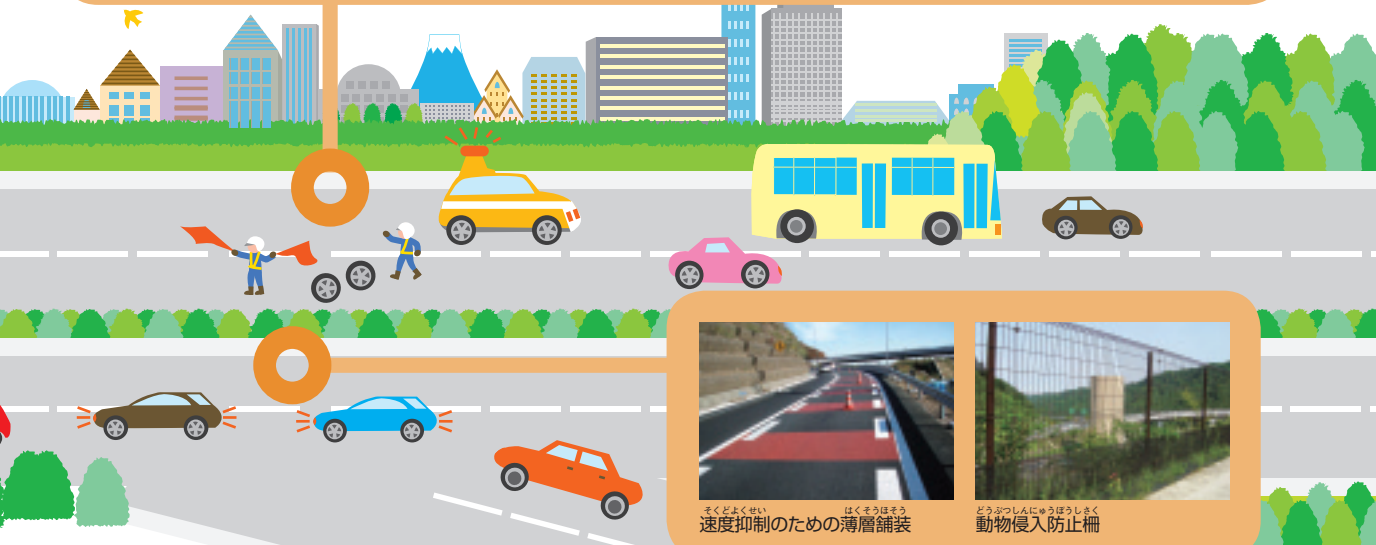


はっけん
キケンを発見したら、
 すぐにお知らせ!

落下物、
 道路の損壊等を
 発見したら
 道路緊急ダイヤル
#9910
 緊急 トラブル



らっかぶつ はっけん しこ
 落下物を発見したり、事故やトラブルが
 あった時に、すばやく情報を収集・発信
 する道路管制センター。高速道路の安全
 をいつも見守っている、心強い存在だ。



速度抑制のための薄層舗装



動物侵入防止柵

「気をつけガイド」を読もう!

高速道路の要注意箇所や、
 安全な運転の仕方について
 紹介している「気をつけガイド」。
 S A などでもゲットできるよ。



マメ知識

落下物

高速道路での積荷の落下は事故に直結します。落下物ワースト3は、「布類（毛布・シート類）」『自動車部品類（タイヤ・付属物等）』『木材類（角材・ベニヤ等）』で、その他紙類も多く特にダンボールも自立しています。

シーン③: S A・P A



べんり 便利でクリーンな

さーびすえりあ ばーきんぐえりあ

S A・P A は、いま注目の スポットだね。

あたらし みせ しせつ
新しいお店や施設、
サービスが、続々登場!

た
デザート食べたいな…



しにせりょうてい あじ
老舗料亭の味が
たの 楽しむ 「速弁」



こうまきゆう
高級パウダールーム付き
トイレも登場!



エリア・コンシェルジュでは、
どうろじょうほう かんこうじょうほう あんない
道路情報や観光情報をご案内



しんせん さんちよくやさい
新鮮な産直野菜も
う
売っているんだね!

むら じもと
「やさい村」では地元でとれた
しんせん やさい はんばい
新鮮な野菜などを販売。
あたらし にんき
新しい人気スポットだね。



ぶんべつ
ごみの分別により
あーる すいしん
3R を推進してるんだね

かみ
「紙くずなど」「カン」「ビン」
「ペットボトル」
「プラスチック・ビニール」
しんぶん ざっし
「新聞・雑誌」の
ぶんべつ
6つに分別して捨てよう!



マメ知識

3R

へ減らす (Reduce: リデュース)、そのまま再利用する (Reuse: リユース)、再生利用する (Recycle: リサイクル) の頭文字
をとって3R。 「ムダ使いしないで資源を大切にしよう」という合言葉です。

とうちゃく
シーン④：到着



こうそくどうろ
高速道路ができて、

ふうけい
なつかしい風景は
か
変わらないね。



すいしんちゅう
エコロードを推進中

けいかん はいりよ けんせつ じせい どうしょくぶつ
景観に配慮した建設、自生する動植物の
ほご いくせい ちいき しぜん けいかん まも
保護・育成など、地域の自然や景観を守るた
めのプロジェクトが推進中。

おばあちゃんの暮らすまちへ、べんり かいてき
移動できるようになったけど、なつかしい風
景はそのままなのが、うれしいね。



オオタカの生息調査



ビオトープ（生物生息空間）



多自然型水路



東海北陸道白川橋（景観配慮）

こうそくどうろ
高速道路だから
らく
楽だったよ

はや
早く着けたわ

おばあちゃ〜ん

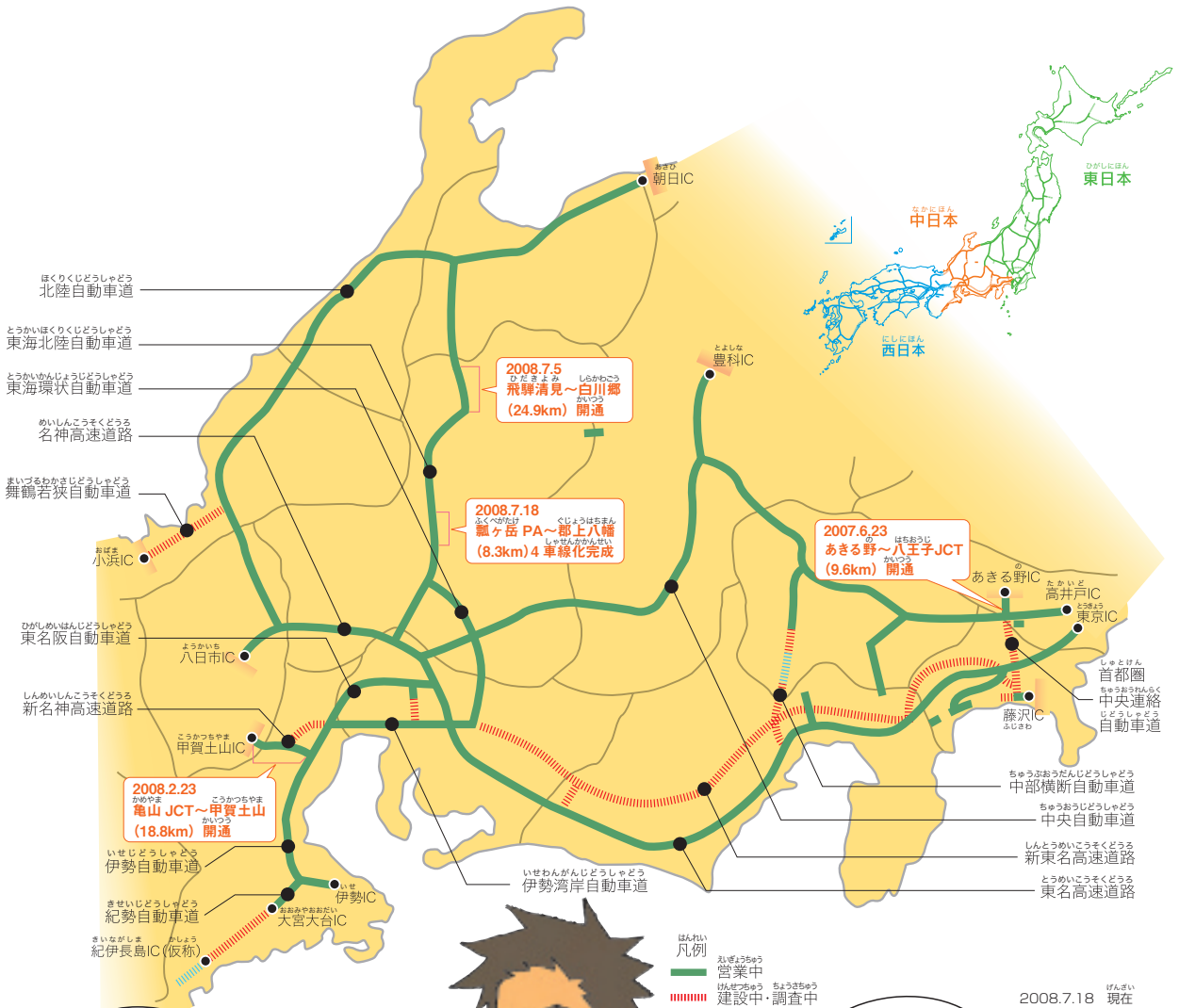
や〜!よく来たねえ!
つか
疲れたる?

ましき
ママ知識

けいかんはいりよ
景観配慮

とうかいほくりくどう しらかわこう ふんげん せかいぶんかいきん しらかわこうがっしょうつく しゅうらく ちか つうか
東海北陸道の白川郷IC付近では、世界文化遺産である「白川郷合掌造り集落」の近くを通過することから、従来の
けいかん いわかん きた へ かく なじ ちか たいさく おこな
景観に違和感を与えないよう「減らす」「隠す」「馴染ませる」というコンセプトに基づき対策を行っています。

ねくすこなかにほん こうそくどうろ
NEXCO 中日本の高速道路ネットワーク



中日本高速道路株式会社
 名古屋市中区錦2-18-19 三井住友銀行名古屋ビル 〒460-0003
<http://www.c-nexco.co.jp>
 お問い合わせ先：経営企画チーム 052-222-1620 (代表)