

ねが
お願い

こうそくどうろ
高速道路では
こうぶぎせき
後部座席も
シートベルトをしよう!



し
お知らせ

みち
道から、ストップ温暖化。
“エコロード・キャンペーン”

ちきゅうおんだんか げんいん
地球温暖化の原因となっているCO₂。
実は、その約2割が、車から出ています。
NEXCO中日本の「エコロード・キャンペーン」では、
ドライバーの皆さまに、環境にやさしい運転
「エコドライブ」を呼びかけています。

すこ じかん
少しの時間でも
アイドリングストップ

しゃない ひと ま
車内で人を待つとき、荷物を積み降ろすとき
など、たった5分間でもエンジンを止めると
65ccのガソリンを節約することができます。

このエコドライ
ブで、およそ年
間0.5本の樹木
を植えたことにな
ります。



このエコドライ
ブで、およそ年
間1.2本の樹木
を植えたことにな
ります。

ふんわりアクセル
「eスタート」で
やさしく発進

きゅうはっしん かいりこな
急発進を10回行くと、170ccのガソリン
が消費されるうえ、エンジンにもダメー
ジを与えます。安全運転にもつながる、
やさしいアクセル操作を心がけましょう。



ただ
正しいタイヤの
空気圧で快適ドライブ

くうき あつ ただ
空気圧が正しい数値より0.5kg/cm²少ない
タイヤで50km走行した場合、150ccの
燃料を浪費することになります。正しい
空気圧で燃費のいいドライブを。



このエコドライ
ブで、およそ年
間1.1本の樹木
を植えたことにな
ります。

エコプレス



こうそくどうろ
高速道路って
かんきょう だいじ
環境をとっても大事に
してるんだね!

くるま
車がたくさん走っている
高速道路では、環境を守るため、
どんなことに配慮しているんだろう。
その具体的な取り組みについて探してみよう。



ネクスコ 中 日 本 っ て

地球温暖化の抑制に 貢献してるってホント？

地球温暖化って、どういうこと？

地球を包み込む「温室効果ガス」が増えすぎ、地球が温まってしまう現象のこと。二酸化炭素(CO₂)の増加が、主な原因といわれているんだ。温暖化が進むと、地球環境や私たちの生活にも大きな影響があるんだよ。



CO₂が増えると、
地球はどんどん
暑くなっちゃうんだ！



高速道路ネットワークを早く完成させます

CO₂を減らす
ために
こんな取り組みを
しているんだ

停止・発進の回数を減らせば、排気ガス(CO₂)の排出も減らせるよ。安定した速度で走れる高速道路を利用

する車が増えれば、一般道路の渋滞も少なくなり、車の燃費もよくなるね。

一般道路



▲ 時速20kmだと1km走るごとにCO₂を220g排出

高速道路



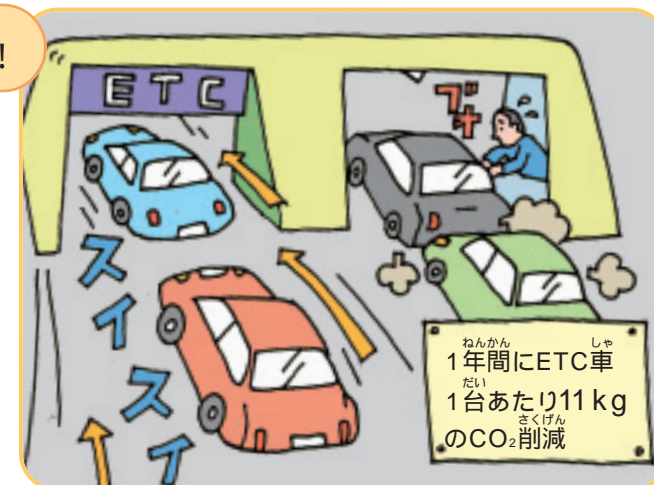
▲ 時速80kmだと1km走るごとにCO₂を140g排出になり約40%も減るんだよ



ETC³をもっと利用して！

ETCを利用すれば、料金所でいったん止まらず、渋滞の解消にもつながるよ。現在の利用率は約7割。ETC搭載車1台あたりのCO₂削減量は、1本の木が1年間に吸収する量とほぼ同じなんだ。

(10歳のドングリの木)



1年間にETC車
1台あたり11kg
のCO₂削減

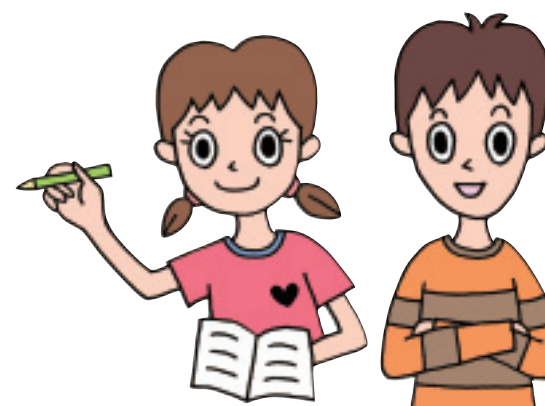


のり面⁴への植樹

周辺の生活環境や自然環境と調和させるために、高速道路の「のり面」に樹木を植えているよ。今は、東京ドーム約250個分の1,153haの緑林があって、年間約1.2万tのCO₂を吸収しているんだって。



1,153ha
東京ドーム
約250個分



「ストップ! 地球温暖化」を目標に、
高速道路ならではの活動に
取り組んでいるんだね。

まとめ知識

※3…ETC

車両に搭載されたETC車載器と高速道路の料金所に設置されたアンテナが無線通信して、料金所で車が停止しなくても通行料金を支払えるシステムなんだ。

まとめ知識

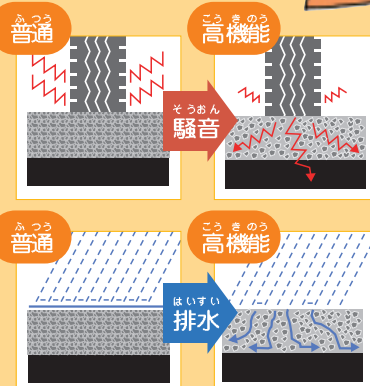
※4…のり面

道路のわきにある斜面を「のり面」というんだ。橋やトンネル以外の場所にはたいていのり面があるね。樹木や草などで緑化されていることが多いよ。

ネ ク ス コ なかにほん
NEXCO中日本って

地域の環境へは どんな配慮をしているの？

高機能舗装⁵



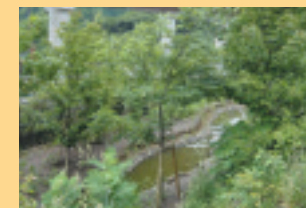
騒音を抑える効果に加え、水はねも少ないため、雨天や雨上がり後の走行も安心・快適。

景観への配慮



景観を守るために、路線の選定から設計・施工まで、さまざまな段階で取り組んでいるよ。

ビオトープ⁶



JCTなどの道路空間を利用して、動植物が生息・生育できる環境を整えているんだ。

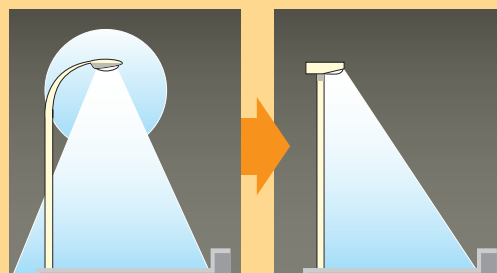
ロードキル対策



自動車と動物との衝突(ロードキル)を防ぐために侵入防止柵を設置するなど、高速道路の周辺に生息する野生動物を守る工夫もしているよ。

新型照明ポール

照明の光が道路の外側にもれない板が付いていて、必要な場所だけを照らすんだ。



遮音壁

民家などに対して騒音の影響を減らすための壁(遮音壁)を設置しているよ。



騒音・大気など、周辺環境への負荷を減らすよう、さまざまな取り組みを行っているんだね。

まとめ知識

※5…高機能舗装の効果

音の一部を吸収する舗装のこと。高機能舗装には、走る車の数が半分になったのと同じくらいの音を防ぐ効果があるんだよ。

まとめ知識

※6…ビオトープ

ビオトープ: Biotop はドイツ語で生き物の住む場所という意味。bio(いのち)とtopos(場所)という意味のラテン語とギリシア語から作られた言葉なんだ。

ネ ク ス コ なかにほん
NEXCO中日本って

資源を有効に利用しているの？

刈草や枝も
再利用
しています



木の枝を切ったり、
雑草を刈ったりした
ら、リサイクルプラ
ントで肥料にしたり、
細かく砕いて資材
などとしてリサイク
ル。廃棄物の削減に
役立っているよ。



ガードレール
などを
再利用

古くなったガードレールはもう一度メッキして再利用しているんだね。



ごみの分別
(種類の回収)



SA・PAでは「紙くずなど」「カン」「ビン」「ペットボトル」
「プラスチック・ビニール」「新聞・雑誌」の6つに分け
たりサイクル
ボックスを
設置している
んだ。ごみも
分別すれば資
源になるね。



持ち込み
ごみ防止の
お願い

SAなどから出るごみ
の約6割が、高速道路
以外の場所から持ち
込まれたものなんだ
って。家庭ごみや観
光地で出たごみは、
高速道路で捨てない
ようにしようね。



太陽光発電
システム



東名高速「足柄SA
(上り)」と中央道「談
合坂SA(上り)」には、
太陽光発電システム
があって主にお手洗
い棟の照明のエネル
ギーとして活用して
いるよ。



エコ・ショップ

SAの新しいお店では、ソーラーパ
ネルやリサイクル材、省エネ商品を
使うなど、環境にやさしい取り組み
を進めているんだ。そんなお店を
「エコ・ショップ」と呼んでいるよ。



循環型社会を
形成するために、
資源の3R⁸を
推進しているんだね。

まとめ知識

※7…リサイクルプラント

刈り草などの植物資源を堆肥にする場所のこと。NEXCO中日本
には、7カ所のリサイクルプラントがあり、約4万m³(25mブール150個分)もの植物資源を肥料にしているんだ。

まとめ知識

※8…資源の3R

減らす(Reduce:リデュース)、そのまま再利用する(Reuse:リユース)、再生利用する(Recycle:リサイクル)の頭文字をとって3R。
ムダ使いしないで資源を大切にしよう、っていう合言葉だよ！

ネ ク ス コ なかにほん
NEXCO中日本って

お客さまや地域の皆さまへは 優しい会社？



災害の復旧を支援

ネ ク ス コ なかにほんは、地域の
防災パートナー。災害
時にいち早く道路を復旧
させ、地域の皆さまたち
を支援したり、災害の復旧
に取り組んだりしているよ。



さんすいしゃ かつよう きゅうすいし
散水車を活用し、給水支
援活動を行っています。



ちいき かた いっしょ ぼうさい
地域の方と一緒に、防災
訓練を実施しています。



もしものときは、
頼れる存在だね！



やさしい村

SA・PA周辺の農家の方々
が生産した野菜などを販
売。SA・PAのお客さま
からは、新鮮で、しかも
安いと大好評なんだ。



じもと
地元でとれたての
フレッシュな
野菜がいっぱい！



サービスエリアへの AED⁹の設置

しんぞう でん き あた
心臓に電気ショックを与え
て正常な状態に戻す医療
用機械「AED」をSAに設置
中。現在は44カ所に設置
されているんだ。2007年度
には、さらに53カ所増や
す予定だよ。



だれ かんたん
誰でも、簡単に
使うことが
できるんだ！



お客さまや地域の方々との
コミュニケーションを何よりも
大切にしている会社なんだね。



まとめ知識

エーイーディー
※9…AED

しんぞう ぜんしん けつえき おく
心臓がけいれんして、全身に血液を送ることができなくなった時に
つか いりようよう きき しんぞう でん き あた
使う医療用の機械です。心臓に電気ショックを与えて、心臓の動きを
せいじょう もど つか かた あんせい かんたん
正常に戻すんだ。使い方は、音声でガイドしてくれるから、簡単だよ。

まとめ知識

ちいきこうけんがたじどうはんばいき
地域貢献型自動販売機

おお じしん さいがいに えんぼう じどうはんばい
大きな地震などの災害時には、遠方からの操作によって自動販売
機内の飲料水を無料で提供する機能を持った自動販売機なんだ。
でんこうけいじばん とうさい さいがいじ きんきゅうじょうほう ひょうじ
電光掲示板も搭載し、災害時には緊急情報も表示するんだよ。