

北 陸 Expressway 道 Dou-Raku 楽

伝統に育まれた

北陸の 口口 命

発祥の地で出逢う
新しいカタチ

北陸の夏を楽しむ

福井 / 石川 / 富山



ハイウェイでつなく、感動の旬感。



Photo View Point
松川の桜(富山市) | 夏祭りがはなまる火祭(高浜町)
photo: 中日本高速道路株式会社 | photo: 福井県観光連盟
五箇山 東屋まつり(奥浜町) | 権六園(金沢市)
photo: 中日本高速道路株式会社 | photo: 石川県観光連盟

2019.7.第25号

特集 伝統に育まれた
北陸の器

富山編 04
福井・石川編 06

18 夏の風薫る街道を訪ねて **福井県**

若狭 18
丹南 20
福井・勝山・大野 22
坂井・あわら 24

26 華やかな伝統工芸の粋を鑑賞する **石川県**

加賀・白山 26
金沢 28
能登 30

32 詩心くすぐる懐かしい風景に出逢う **富山県**

南砺・高岡・氷見 32
富山・立山 34
魚津・黒部 36

読者プレゼント企画 39

北陸道楽には、北陸地域で高速道路などの道を利用して、気楽に観光地巡りを楽しんでいただきたいという願いを込めています。

※名称「北陸道楽」は中日本高速道路株式会社の登録商標です。

能登

30/31

全沢東IC ▶ 小矢部IC

石川県

金沢

28/29

美川IC ▶ 金沢東IC

加賀・白山

26/27

加賀IC ▶ 美川IC

坂井・あわら

24/25

福井北JCT・IC ▶ 加賀IC

福井・勝山・大野

22/23

鯖江IC ▶ 福井北JCT・IC

丹南

20/21

今庄IC ▶ 鯖江IC

若狭

18/19

木之本IC ▶ 今庄IC

魚津・黒部

36/37

立山IC ▶ 朝日IC

富山立山

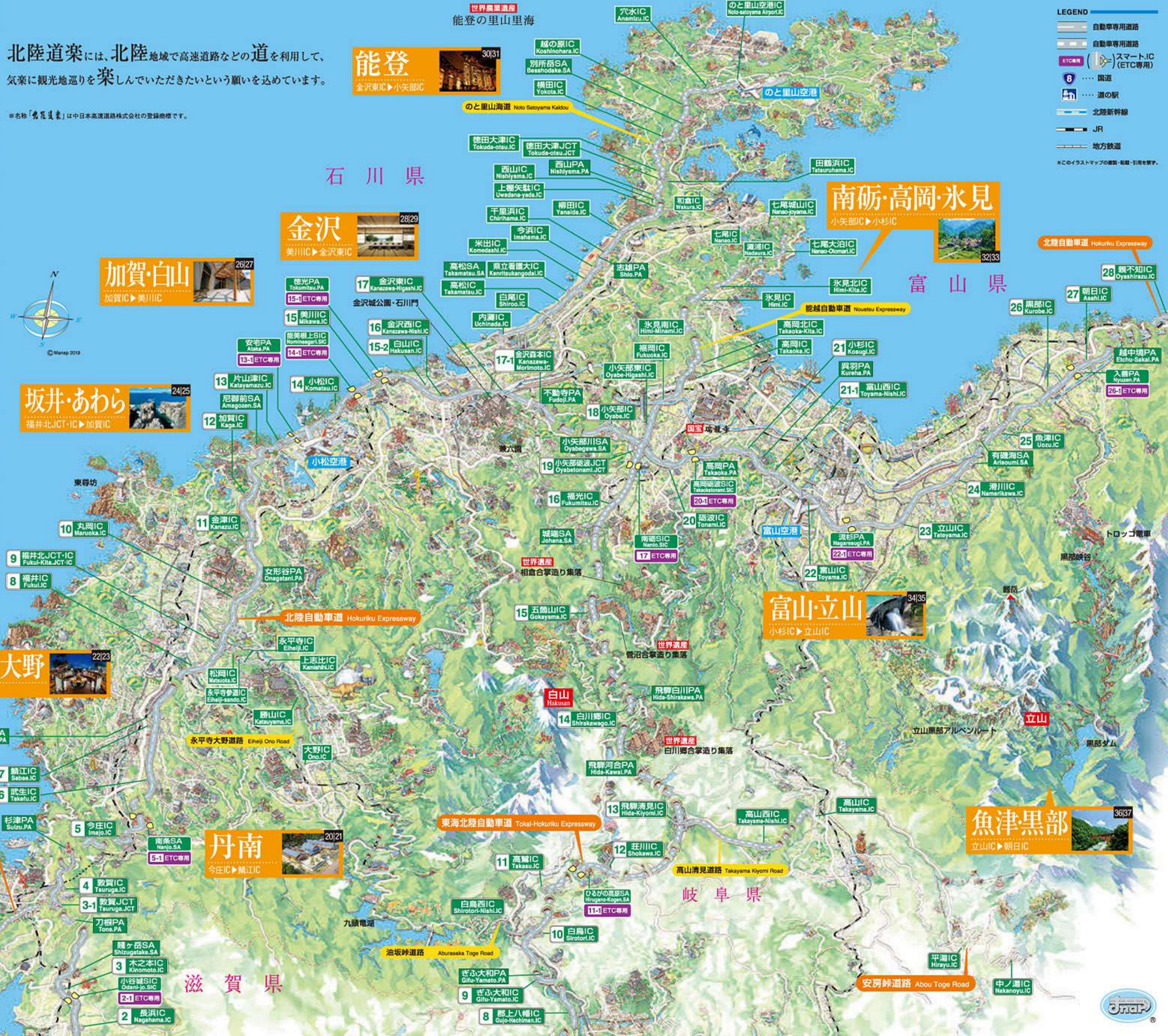
34/35

小杉IC ▶ 立山IC

南砺・高岡・氷見

32/33

小矢部IC ▶ 小杉IC



○各サービスエリア・パーキングエリアの営業情報はNEXCO中日本「サービスエリアガイド」でもご紹介しております。



伝統産業がつくる
新しいカタチ

高岡銅器

慶長16年(1611)、加賀藩二代藩主前田利長公は、高岡の産業振興のため、鑄物発祥地である河内丹南の技術を持った7人の鑄物職人を招き、金屋町に鑄物工場を設けました。はじめは農具や日用品の鉄製品が作られていましたが、時代が下り、鑄物に彫金を施す「唐金鑄物(からかねいもの)」の技術による、美術工芸的要素の強い仏具、花瓶、香炉等といった銅鑄物が製造され、多くの名工を輩出します。高岡は現在でも地場産業として銅器生産が盛んです。



伝統的な技法で製作された、洗練された美しい器たち
1 花器 そろり-L...¥7,020(税込)
2 小皿(丸・三角・四角)...各¥3,240(税込) 小鉢(丸・三角・四角)...各¥4,860(税込)

夏休みプラン / 「いもの」を学ぼう! (小学生限定)

日程 7月22日～8月30日(お盆期間除く平日のみ実施)
時間 午前の部 10:00～12:00 所要時間2時間
午後の部 13:00～15:00
※各日程、先着10名様まで(最小催行人数:4名様)
時間 3,000円(税込) / お一人
※保護者の方の同伴は2名までとさせていただきます。
内容 工場見学・鑄物製作体験など
※本プラン限定のお土産もセットになっています。
予約・お問い合わせ Tel.0766-63-0001

器

KAGO-スクエア
手で曲げ伸ばしすることで自在に形を変えて使用できる錫(すず)の器
LL...¥54,000(税込)、L...¥12,960(税込)
M...¥9,180(税込)、S...¥4,536(税込)



鑄物

金属材料(錫、真鍮、青銅等)を熱して液状にしたものを鑄型に流し込みます。成形された製品は、職人の手でひとつひとつ仕上げが施されます。



大正5年(1916)創業、高岡銅器の伝統を守りながらも、新しい鑄物のかたちを提案する能作では、高度な鑄造技術と職人の技によって、洗練されたデザインの製品が生み出されています。同社では産業観光に力を入れており、ガイド付きでの工場見学(要予約)や錫製品の製作体験を楽しむことができます。エントランスホールには鑄物の製作に用いられる木型が壁一面に整然と並び、来場者を出迎えます。ショップと併設するカフェでは、錫の器に盛られたスイーツなど、全てがデザイン提案に溢れた空間で、鑄物をより身近に感じることができます。

株式会社能作 富山県高岡市オフィスパーク8-1 ☎0766-63-0001 10:00～18:00
※年末年始(工場見学は、日・祝祭日休業。土曜は月により変更)
☑北陸自動車道 高岡砺波スマートICより約5分

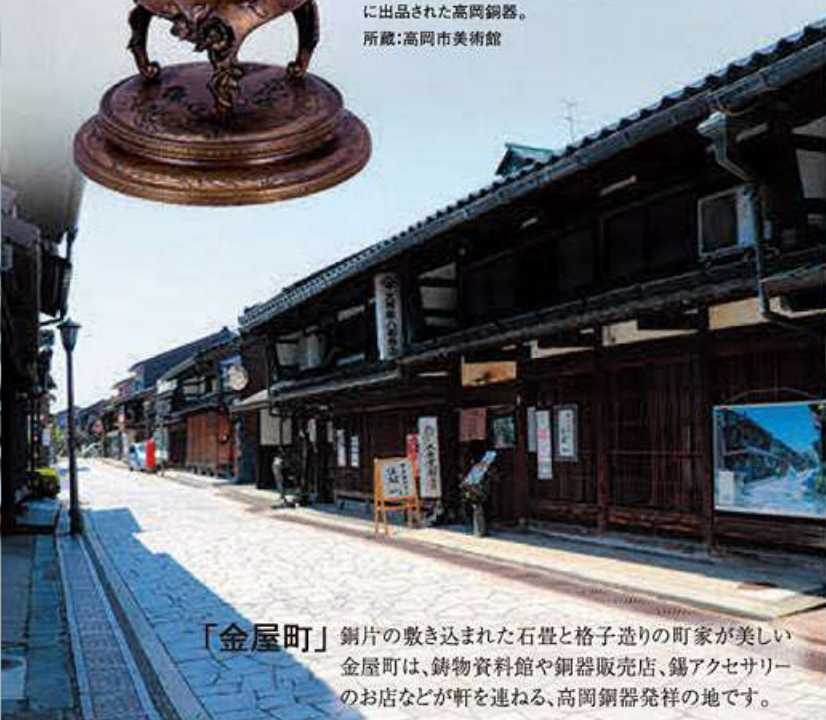


金属工芸の粋

【武人文大香炉】
明治11年(1878)の万国博覧会
に出品された高岡銅器。
所蔵:高岡市美術館



【高岡大仏】



【金屋町】 銅片の敷き込まれた石畳と格子造りの町家が美しい金屋町は、鑄物資料館や銅器販売店、錫アクセサリーのお店などが軒を連ねる、高岡銅器発祥の地です。

【高岡銅器の種類】

焼型・双型・鑄型等の鑄型を駆使し、花器、香炉、卓上置物、仏具、茶道具、梵鐘、ブロンズ像などが造られています。彫金や象嵌、着色方法など約400年の歴史のなか、様々な発展を遂げています。



高岡銅器発祥の地

金屋緑地公園の噴水モニュメントが涼しげな風を運んでくれます。隣接する「高岡市鑄物資料館」では貴重な資料や名工作品が展示されています。
☑富山県高岡市金屋町 ☑能越道 高岡ICより約10分

富山ガラス



ガラスの街富山

富山とガラスの関わりは「富山の売薬」に由来します。売薬で有名な富山では明治・大正時代、薬の周辺産業としてガラスの薬びんの製造が盛んで全国トップクラスのシェアを誇りました。しかし、戦時中の富山大空襲で、富山市内に多くあったガラス工場が被害を受け、また戦後のプラスチックの登場により、容器がガラスからプラスチックへと代わっていきました。かつて多くのガラス職人が活躍していた富山市では、現代でも地域に根ざしたガラスの街づくりを進めており、「富山市ガラス美術館」「富山ガラス工房」ではガラスの魅力と可能性を発信しています。

昭和初期の薬びん



【越翡翠硝子 こしのひすいぐらす】

翡翠のような美しい色が美しいガラス素材。富山ガラス工房が開発した翡翠の入ったオリジナル素材です。縄文時代から朝日町にある宮崎海岸では翡翠が採れたという記録があり、神秘的な輝きが魅力です。(写真:右)

【越碧硝子 こしのあおぐらす】

富山ガラス工房と富山大学が共同で研究・開発したガラス素材です。「和の色」をテーマに、富山湾の海をイメージした深く美しい碧色が表現されています。(写真:左、中央)



富山ガラス工房は、ガラス作品を気軽に購入できるショップや、食事を楽しめるカフェなどが併設されているガラス作家の活動拠点です。季節毎の企画展、吹きガラス体験も人気です。

富山ガラス工房

☑富山県富山市古沢152 ☎076-436-2600(体験受付076-436-3322)
☑9:00～17:00 ☑年末年始 ●無料 ☑北陸自動車道 富山西ICより約5分

発祥の地の石碑

越前漆器

約1500年前(古墳時代末期)、第26代継体天皇が皇子であった時、壊れた冠の修理を片山集落(福井県鯖江市片山町)の塗師に命じたことが始まりと伝えられています。また、越前には「漆かき」*が多く住んでおり、江戸時代の最盛期には全国の漆かきの半数を占めていました。徳川幕府が日光東照宮建立の際、大量の漆液の採集を越前に命じたことから、日本一の水準であったことがうかがえます。越前漆器は、丈夫さと上品な光沢が特徴です。現代でも伝統的な木製漆器のほか、時代のニーズに合わせた多様な器を造っています。

*漆かき…漆の木にかき傷をつけながら漆液を採集する人

漆琳堂直営店

福井県鯖江市西袋町701 ☎0778-65-0630 🕒10:00~17:00 📅日曜・祝日 📍北陸自動車道 鯖江ICより約10分

うるしの里会館(越前漆器伝統産業会館)

福井県鯖江市西袋町37-6-3 ☎0778-65-2727 🕒9:00~17:00 📅毎月第4火曜、年末年始 📍北陸自動車道 鯖江ICより約10分

古来からの技が魅せる クールデザイン

珠洲焼



aisomo cosomoシリーズ まめ皿…¥2,052(税込)~

平安末期から生産され、戦国時代に忽然と姿を消した幻の古陶。しかし、わずかに残された断片を手がかりに、約400年の時を経て再び発祥の地に蘇りました。鉄分を多く含む土が力強く素朴な趣となって表れます。

珠洲焼館

石川県珠洲市蛸島町1-2-480 ☎0768-82-5073 🕒9:00~17:00 📅年中無休 📍のと里山海道 のと里山空港ICより約50分

九谷焼

江戸時代前期、大聖寺藩九谷町(加賀市)で九谷焼は始まりました。この頃に造られたものは「古九谷」と呼ばれています。その後一度、古九谷は廃窯しますが、江戸中期に再興し、数多くの窯が加賀地方一帯に開かれました。明治時代には「ジャバンクニ」の名で海外に輸出され、一気に広まりました。九谷焼は絵画のような繊細で優美な絵付けが特徴です。<紺青、赤、紫、緑、黄>の5色からなる「五彩」を基本に自在な絵柄を描き出します。

九谷陶芸村

石川県能美市泉台町南22 ☎北陸自動車道 美川ICより約15分/小松ICより約15分



【色絵牡丹図台鉢】
所蔵:能美市九谷焼資料館



九谷焼ドラえもん豆皿
左:吉田屋、中央:赤絵、右:古九谷…各¥1,404(税込) Im Doraemon ©Folio-Phy APPROVAL IC 980177

山中漆器



TSUMUGIシリーズ 汁椀(左から、杵型・瓢型・百合)…各¥5,400(税込)

安土桃山時代、越前の国から真砂集落(加賀市山中温泉)に木地師集団が移住したのが、山中漆器の起源と言われています。湯治客への土産物として作りはじめた器は、時代に合わせ、他産地の技術も取り入れながら発展させてきました。丸いものを挽く「ろくろ挽き」技法に優れている山中漆器は、拭き漆仕上げの椀やお盆などを主に生産しています。卓越した挽物木地職人によって生まれる、美しいラインと木目の椀には目を奪われます。



GATOMIKIO/1

石川県加賀市山中温泉こおろぎ町二3-7 ☎0761-75-7244 🕒9:00~17:00 📅毎週木曜日 📍北陸自動車道 加賀ICより約30分

山中うるし座

石川県加賀市山中温泉塚谷町イ268-2 ☎0761-78-0305 🕒9:00~17:30 📅年末年始 📍北陸自動車道 加賀ICより約20分

越前焼

自然釉の風合いと絵付けのない肌が特徴の越前焼。高温に焼く締められた鉄分の多い土が、赤褐色に変化し、素朴で温かみのある表情が楽しい器です。



©陶房多福

北陸最大の古窯



福井県陶磁器資料

(水野九右衛門コレクション)
越前焼の発生期から各時代にかけたの変遷をたどることができる質の高い資料で、国の登録有形文化財にも指定されています。
所蔵:福井県越前古窯博物館

【福井県越前古窯博物館】

越前古窯研究の第一人者である水野九右衛門氏が収集した貴重な資料を展示しています。また、資料館内の茶室では越前焼を使用したお抹茶が楽しめます。



越前焼は、平安末期から約850年の歴史を持つ、日本六古窯の一つです。大きな壺、かめ、すり鉢など日用雑器を中心に生産しており、その丈夫さ、水漏れのしにくさから重宝されました。越前海岸から日本海沿岸各地に運ばれ、室町時代には最盛期を迎えます。その後、瀬戸焼との競合などで衰退しますが、戦後の発掘調査で200基以上の古窯が見えられ、現代でも陶器作りが守られていることから六古窯の指定を受け、2017年には日本遺産に認定されました。



登り窯のジオラマ



【福井県陶芸館】

越前焼の歴史を紹介する展示室、ろくろを使った本格的な陶芸体験から、手軽に土に触れる手ひねり体験など、家族連れにもおすすめの施設です。



越前陶芸村

石川県丹生郡小曾原 ☎0778-32-3200(越前陶芸村文化交流会館) 📍北陸自動車道 武生ICより約30分

輪島塗

王侯貴族 憧れの的

鏡のように仕上げられた漆黒の輝きと、豪華絢爛な蒔絵・沈金があしらわれた日本の漆器は、欧州の王侯貴族たちを魅了し、憧れの調度品として海外に輸出されました。欧州では、漆塗を模倣する産業が現れるほどの人気でした。フランス国王ルイ16世の王妃であるマリー・アントワネットが気に入り、収集した漆器は、今もベルサイユ宮殿美術館、ルーブル美術館などで大切に保管されています。

輪島塗会館

石川県輪島市河井町24-55 ☎0766-63-0001 🕒9:00~17:00 📅年中無休
●一般300円、高校生200円、中学生100円、小学生以下無料
📍のと里山海道 のと里山空港ICより約20分



木地の縁を補強する「布巻せ」の作業

重蔵神社(輪島市河井町)の中にある「朱塗屋」が、室町時代の大永4年(1524)作で、現存する最古の輪島塗と伝えられています。輪島は地の粉(下地の材料)を産出し、漆の乾燥に適した湿潤気候であったなどの好条件を揃えていました。その後、北前船航路の発展と共に生産が盛んになりました。輪島塗は、下地や重ね塗りにより漆の特性を最大限に活かした堅牢な造りで、その高い技術と伝統を守り継ぐ信頼のブランドです。

石川県輪島漆芸美術館

石川県輪島市水守町四十番11 ☎0768-22-9789 🕒9:00~17:00(入館は16:30)
📅年末年始 ●一般620円、高校生310円、小中学生150円
📍のと里山海道 のと里山空港ICより約20分

若狭の海

リアス式海岸が特徴的な若狭の海。若狭湾国立公園としても知られ、透明度が高く美しい海、白くキラキラと輝く砂浜が魅力の海水浴場には、県内外から毎年多くの人々が訪れます。

高浜町 若狭和田ビーチ

若狭和田ビーチは、2016年4月14日にアジアで初の国際環境認証「BLUE FLAG」を取得。現在4年連続で認証を受けています。バグンの透明度と遠浅の海、白く広い砂浜が特徴です。海水浴開設期間中は、ライフセーバーが常駐しており、安心安全なビーチです。また、景観も良く、日本の夕日百選にも選ばれています。

お問い合わせ (一社) 若狭高浜観光協会 ☎0770-72-0338

敦賀半島の先端に浮かぶ小さな無人島・水島は、透明度の高い水質と白砂が魅力的なビーチ。家族連れやカップルが多く訪れます。きれいな貝殻を拾ったり磯遊びをしてみませんか。海水浴期間中は、毎日運行している渡し舟に乗って島に渡ります。

※渡し船の運行は7月13日(土)～8月31日(土)を予定。
料金等その他詳細は、(一社) 敦賀観光協会等へお問い合わせください。

お問い合わせ (一社) 敦賀観光協会 ☎0770-22-8167(平日)
敦賀観光案内所 ☎0770-21-8686(土・日・祝日)



敦賀市 水島

県内外から海水浴客が訪れる海水浴場。砂粒が細かく、きらめく白い砂が特長。早朝からウィンドサーフィンなどのマリンスポーツを楽しむ人々も訪れるスポットです。

お問い合わせ (一社) 若狭美浜観光協会 ☎0770-32-0222

美浜町 水晶浜

海水浴場MAP



おおい町 長井浜海水浴場

小浜西インター近くで交通アクセス抜群。

お問い合わせ (株) おおい ☎0770-77-2811



小浜市 人魚の浜海水浴場

マーメイドテラスのすぐそば。三丁町(古い町並み)やホテル、旅館にも近く観光には絶好のスポット。

お問い合わせ 小浜市商工観光課 ☎0770-64-6020



若狭町 食見海水浴場

穏やかな波で親子連れのお客様にも人気。

お問い合わせ (一社) 若狭三方五湖観光協会 ☎0770-45-0113

おトクに若狭路をドライブしよう!

若狭路ドライブプラン

若狭路お買物券付 ドライブプラン

(キャンペーン期間) 2019.6.27(木)▶12.1(日)

NEXCO中日本と「海湖と歴史の若狭路」発信事業実行委員会が連携して、定められたエリアでの高速道路乗り放題と協賛店舗で使用可能なお買物券(5,000円分)をセットにして販売します。事前にNEXCO中日本HPから申込みが必要となります。

- ご利用の流れ
- 1 NEXCO中日本のWEBから前日までに申込み。
 - 2 申込確認書を印刷してお買物券引換所へGO!! 引換所に必ずお立ち寄りください。
 - 3 お買物券を受け取り若狭路を満喫!
- ※お買物券は下記の「クーポンご利用可能店舗」にてご使用いただけます。

- 周遊エリア
- 名神 (小牧IC～湖東三山SIC)
 - 東海北陸道 (一宮JCT～宮木曾川IC)
 - 北陸道 (米原JCT～敦賀IC)
 - 舞鶴若狭道 (大飯高浜IC～敦賀JCT)
 - 東海環状道 (大垣西IC～養老IC)
- 料金
- 普通車 8,500円
 - 軽自動車等 7,400円
- 利用期間 2日間
- 周遊エリア内乗り放題 ●お買物券(5,000円分)



レンタカーでおトクに若狭路めぐり レンタカープラン

(キャンペーン期間) 2019.7.1(日)▶12.1(日)

若狭路の協賛店舗で使える
3,000円分クーポン券をプレゼント

キャンペーン対象のレンタカー店舗でレンタカーを借受し、お申し込みください。その場で若狭路の協賛店舗で使えるクーポン券3,000円分*をお渡しします。*協賛店で3,000円を超えるお支払いをいただく際にのみご使用いただけます。

クーポンご利用可能店舗

- | | | |
|-------------------------------------------------------------------------------------------------------------------------------------------------------------------------------------------------------------------------------------------------------------------------------------------------------------|------------------------------------------------------------------------------------------------------------------------------------------------------------------------------------------------------------------------------------------------------------------------------------------------------------------|----------------------------------------------------------------------------------------------------------------------------------------------------------------------------------------------------------------------------------------------------------------------|
| <p>敦賀市</p> <ul style="list-style-type: none"> 敦賀赤レンガ倉庫内 レストラン Sogno-Poli (イタリアン) ヤマトタカハシ(株) 敦賀昆布館 ホテル ニューサンピア敦賀 <p>美浜町</p> <ul style="list-style-type: none"> 五湖の駅 漁場の宿 はっとり 海辺の宿 浪路 若狭海遊バザール千鳥苑 若狭美浜 海の駅 | <p>若狭町</p> <ul style="list-style-type: none"> 道の駅 三方五湖 道の駅 若狭熊川宿 若狭みかた きらら温泉 水月花 料理旅館 なが田 <p>小浜市</p> <ul style="list-style-type: none"> 道の駅 若狭おばま 若狭フィッシャーメンズ・ワーフ ホテル せくみ屋 若狭の宿 サンホテル やまね ホテル アーバンポート | <p>おおい町</p> <ul style="list-style-type: none"> 道の駅 うみんぴあ大飯 道の駅 名田庄 ホテル うみんぴあ 町営ホテル 流星館 <p>高浜町</p> <ul style="list-style-type: none"> 道の駅 シーサイド高浜 高浜市場 きな〜れ 海幸と絶景風呂 若狭高浜 城山荘 |
|-------------------------------------------------------------------------------------------------------------------------------------------------------------------------------------------------------------------------------------------------------------------------------------------------------------|------------------------------------------------------------------------------------------------------------------------------------------------------------------------------------------------------------------------------------------------------------------------------------------------------------------|----------------------------------------------------------------------------------------------------------------------------------------------------------------------------------------------------------------------------------------------------------------------|

若狭路お買物券付ドライブプラン・レンタカープランの詳細についてはHP [海湖と歴史の若狭路](#) でご確認ください。

お問合せ先

「海湖と歴史の若狭路」発信事業実行委員会

(事務局) 福井県嶺南振興局 嶺南プロジェクト推進室 〒917-0297 福井県小浜市遠敷1-101 (若狭合同庁舎)
TEL.0770-56-2212 FAX.0770-56-2296 <https://umireki.com>

海湖と歴史の若狭路



敦賀市

気比の松原 海水浴場

気比の松原海水浴場は、松の緑と白い砂浜との鮮やかなコントラストに彩られたビーチです。海の家も並び、家族連れにおすすめです。

〈場所〉敦賀市松島町

北陸自動車道・敦賀ICより車で約15分
舞鶴若狭自動車道・敦賀南SICより車で約15分

〈海開き期間〉7月中旬～8月下旬



敦賀観光案内所

〒914-0055 福井県敦賀市鉄輪町1丁目1-19
【営業時間】8:00～20:00 (年中無休)
TEL.0770-21-8686



福井県・美浜町

88

旬の 88 カ所巡り



福井県美浜町観光戦略課
TEL.0770-32-6705
〈一社〉若狭美浜観光協会
TEL.0770-32-0222
若狭美浜観光協会 検索
www.wakasa-mihama.jp

～健康的な緑のワンダーランド～

野坂いこいの森

豊かな緑に囲まれた保養施設で、関西百名山の一つ野坂山の登山口でもあり、バンガロー・キャンプ場などの諸設備もあります。市が管理しているため格安で利用できることもうれしいことの一つ。バードウォッチング・森林浴などを楽しみながら、森の自然と仲良しになれることでしょう。

〈場所〉福井県敦賀市野坂80-15

北陸自動車道・敦賀ICより車で約20分
舞鶴若狭自動車道・敦賀南SICより車で約15分

〈営業期間〉2019年4/1月～11/15日

敦賀市少年自然の家

〒914-0145 福井県敦賀市野坂80号15番地
【営業時間】9:00～17:00 【休館日】毎週月曜日、年末年始
TEL.0770-24-0052



京が愛した雅な白身、
ノドグロなんかには負けません。



08

若狭くじ料理

甘鯛づくし

食べごろ 7月下旬～8月下旬

なんと 南砺市 夏休み

富山県南砺の



利賀国際キャンプ場
シアターオリンピックの会場に隣接するキャンプ場。標高1000メートルクラスの秘境の山々と満天の星空に囲まれた美しい景色を楽しめます。



井波南砺市いなみ 国際木彫刻キャンプ2019
「木彫りを通して世界をつなぐ」をテーマに4年に一度開催。世界10か国から集まった彫刻家が野外で公開制作を行います。今回は、井波彫刻総合会館に隣接する井波芸術の森公園で開催。

8月18日(日)~30日(金)



福野スキヤキ・ミーツ・ザ・ワールド2019
異文化交流とワールドミュージックの祭典。世界の様々な音楽・文化に触れ合うことができます。

8月23日(金)~25日(日)



利賀第9回シアター・オリンピックス
鈴木忠志をはじめ世界各国で活躍する演出家、劇作家によって創設された舞台芸術の祭典。今年は日本(利賀・黒部)とロシアで共同開催。

8月23日(金)~9月23日(月)



魚津市

- 8/2(金) 19:30 開会式 20:00 たてもん祭り(諏訪神社)
- 8/3(土) 15:00 UO! JAZZ(海の駅観覧楼)
18:50 キャンドルロード(商店街・御園公園など)
19:40 海上花火大会(魚津港沖)
20:30 たてもん祭り(諏訪神社)
- 8/4(日) 16:30 バレード、魚津蛸気楼節演舞
18:30 せり込み蝶六踊り街流し(22m通り)
- 8/7(水) 18:00 経田七夕まつり(経田地区)
*天候等の条件により、中止になるものがあります。ご了承ください。

記念すべき第50回 じゃんとこい! 魚津まつり



お問い合わせ
魚津駅前観光案内所
営業時間 9:00~18:00 定休:年末年始
〒937-0067 富山県魚津市釈迦堂1-1-2
☎0765-22-2244



速旅
「魚津めぐりお買物券付ドライブプラン」
通常料金から最大**40%OFF**
2~3日間乗り放題の高速道路周遊パス 区間 魚津ICを含む 区間 北陸沿線

5,000円相当

施設利用券
魚津水族博物館
OR
魚津埋没林博物館
+
ミラー・ジュランド

市内14店舗で使えるお買物券

販売受付期間 2019年2月22日~9月29日
お値段の確認・ご購入 **NEXCO中日本 速旅公式サイト**
hayatabi.c-nexco.co.jp
ドライブプランに関するお問い合わせ **ミラー・ジュランド** ☎0765-24-6999

遊ぶ、学ぶ、体験する

今年の夏は
小松市で

ワクワク
体験!!

サイエンスヒルズこまつ

科学の不思議を学べるテーマ館。知的好奇心を育み、子供から大人まで楽しめます。



住 小松市こまつ2
☎ 0761-22-8610
🕒 9:30~18:00
カフェレストラン
11:00~22:00(LO21:00)
📅 月曜日(祝日の場合は翌日、夏休み・GWは開館)、年末年始

夏休み特別企画は「VR・AR体験」



小松市



こまつの杜

様々な建設機械に触れることができる場所。迫力満点の世界最大級ダンプトラック「930E」に試乗しよう!



シアターと装置に触れて、建設機械の仕組みを理解

住 小松市こまつ1
☎ 0761-24-2154
🕒 9:00~16:30
📅 日曜日、月曜日、第5土曜日、祝日の一部(詳細はウェブ)



石川県立航空プラザ

日本海側唯一の航空博物館。国内最大級の飛行機型屋内遊具は子供たちに大人気です。



フライトシミュレーターでパイロット体験

住 小松市安宅新町丙92(小松空港前)
☎ 0761-23-4811
🕒 9:00~17:00
📅 年末年始



セラボ・クタニ

令和元年5月
OPEN!

伝統工芸「九谷焼」の絵付け体験や工場見学ができます。原材料から作り方を学べるので、新しい発見があるはず!



大人から子供まで気軽に九谷焼の「美と技」を体験

住 小松市若杉町ア91
☎ 0761-48-4235
🕒 10:00~17:00
📅 水曜日(祝日の場合は翌日)、年末年始



カブッキーランド

大型遊具や知育玩具がいっぱい。ポーネランド・ABCクッキングスタジオプロデュースの遊んで学べるスポットです。



「作って食べる」が体験できるクッキングスタジオ(要予約)

住 小松市土居原町10-10(こまつアズスクエア1階)
☎ 0761-58-1212
🕒 10:00~17:00
📅 月曜日(祝日の場合は翌日)、年末年始



したいことその① | かわいい動物たちとたくさん触れ合いたい!

いしかわ動物園

開園 20周年



特別天然記念物のトキや新しく公開されたライチヨウ、人気のホワイトタイガーなど希少動物がたくさん。動物たちとの触れ合いが楽しめるイベントも充実!



🕒 9:00~17:00(11月から3月は~16:30) ※入園は閉園の30分前まで
🎫 830円(3才以上中学生以下は410円、3才未満は無料) ☎ 0761-51-8500
📅 火曜(祝日の場合は翌平日休園) 住 能美市徳山町600番地



Check!

[ナイトズー2019]

8月 10(土)・11(日) / 13(火)・14(水) / 17(土)・18(日) / 24(土)・25(日)
9月 14(土)・15(日) / 21(土)・22(日)
10月 5(土)・6(日) / 12(土)・13(日)

ナイトズーでは園内がライトアップされ、普段とは違った動物たちの生態とフォトジェニックな空間が楽しめる!



したいことその② | 誰もが知っている国民的ヒーローに会いたい!

松井秀喜 ベースボールミュージアム



松井選手の活躍の軌跡をたどることができる。売店にはここでしか買えない限定グッズも!

🕒 9:00~17:00(入館は16:50まで)
🎫 400円(小中学生100円) ☎ 0761-22-2447
📅 火曜、12月31日~1月2日 住 能美市山口町タ58番地



したいことその③ | 美味しいものを食べて温泉でゆっくりくつろぎたい!

辰口温泉 ~開湯1400年、金沢の奥座敷~



たがわ龍泉閣

混浴露天風呂「田んぼの湯」では、たっぷりとした癒やしを味わえる。
☎ 0761-51-2111
住 能美市辰口町20番地



旅亭 萬葉

2千坪の敷地に全9室だけの特別な空間。知る人ぞ知る大人の隠れ家。
☎ 0761-51-5111
住 能美市緑が丘5丁目31番地40



まつさき

明治の文豪・泉鏡花も愛した旅館。旬の幸を活かした懐石料理は絶品。
☎ 0761-51-3111
住 能美市辰口町3番地1



車でGO! お得な石川ドライブプラン キャンペーン!

高速道路乗り放題のお得なプランで石川を旅しよう!
抽選でプレゼントゲットのチャンスも!



能登
里山里海の美しい自然が残る。ドライブするだけで目を見張るような絶景に出会えます。

千里浜



加賀
山代・山中・片山津・粟津の個性豊かな4つの湯が湧く加賀温泉郷と、いしかわを代表する伝統工芸、九谷焼や山中漆器のふるさとを走ろう!

鶴仙溪 川床



金沢
歴史ある街並みをそぞろ歩き、金沢の暮らしに今も息づいている伝統文化を体験しましょう。

兼六園



白山
霊峰白山の麓、澄んだ空気と豊かな緑が出迎えてくれます。白山白川郷ホワイトロードは一度は走ってみたい爽快なドライブルートです。

白山白川郷ホワイトロード



レインボーライン山頂公園 (若狭町・美浜町)



北陸道・杉津パーキングエリア (敦賀市)



芝政ワールド/三国・あわら (坂井市)

とっつておきの景色を、
あなたと

こころにキュンと、福井。

私たちは世界中のカップルを応援します!
We're cheering for couple around the world.

福井県内 恋人の聖地認定施設

